

Code de l'Entité Hydrogéologique locale 175AC01



Nom de l'Entité Hydrogéologique Socle métamorphique dans le bassin versant du Layon de sa source à la Loire (non inclus)



Caractéristiques de l'entité

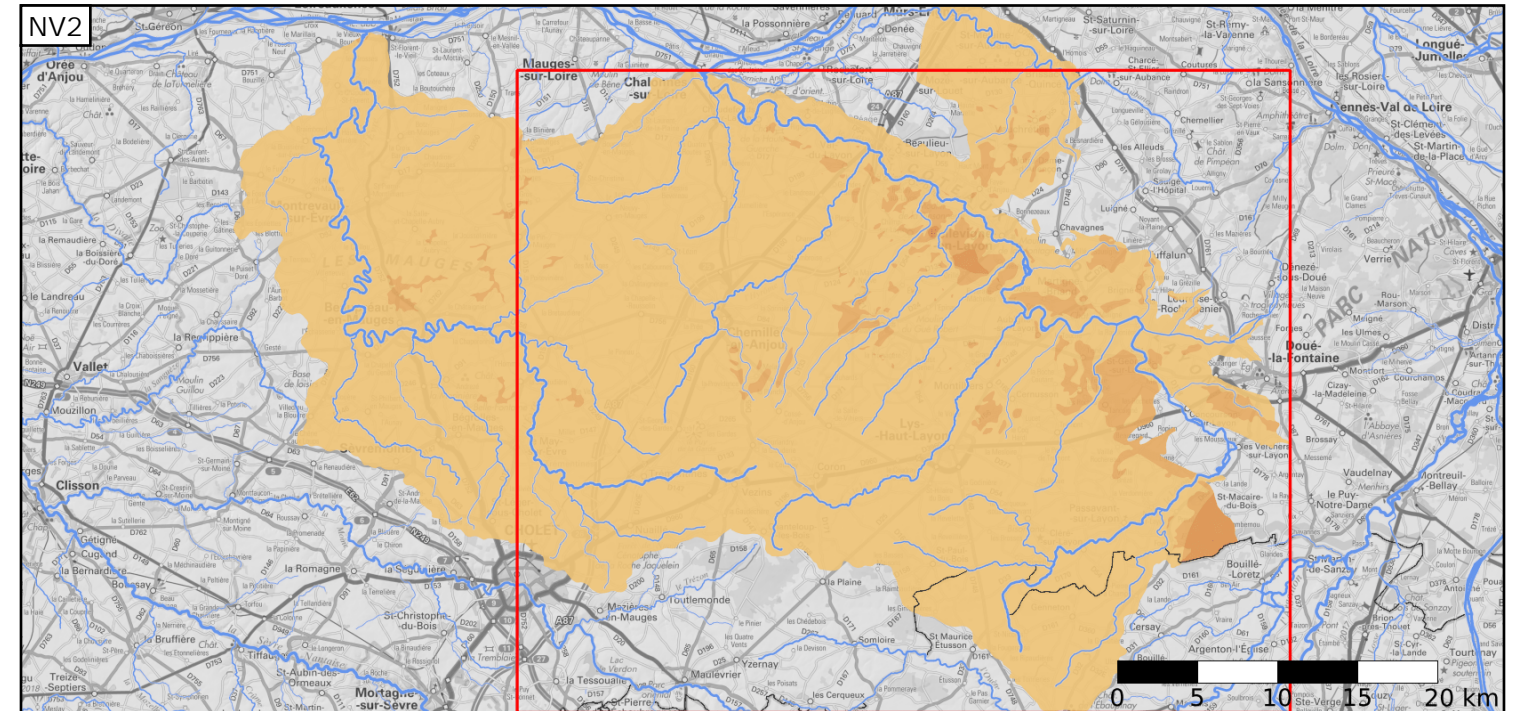
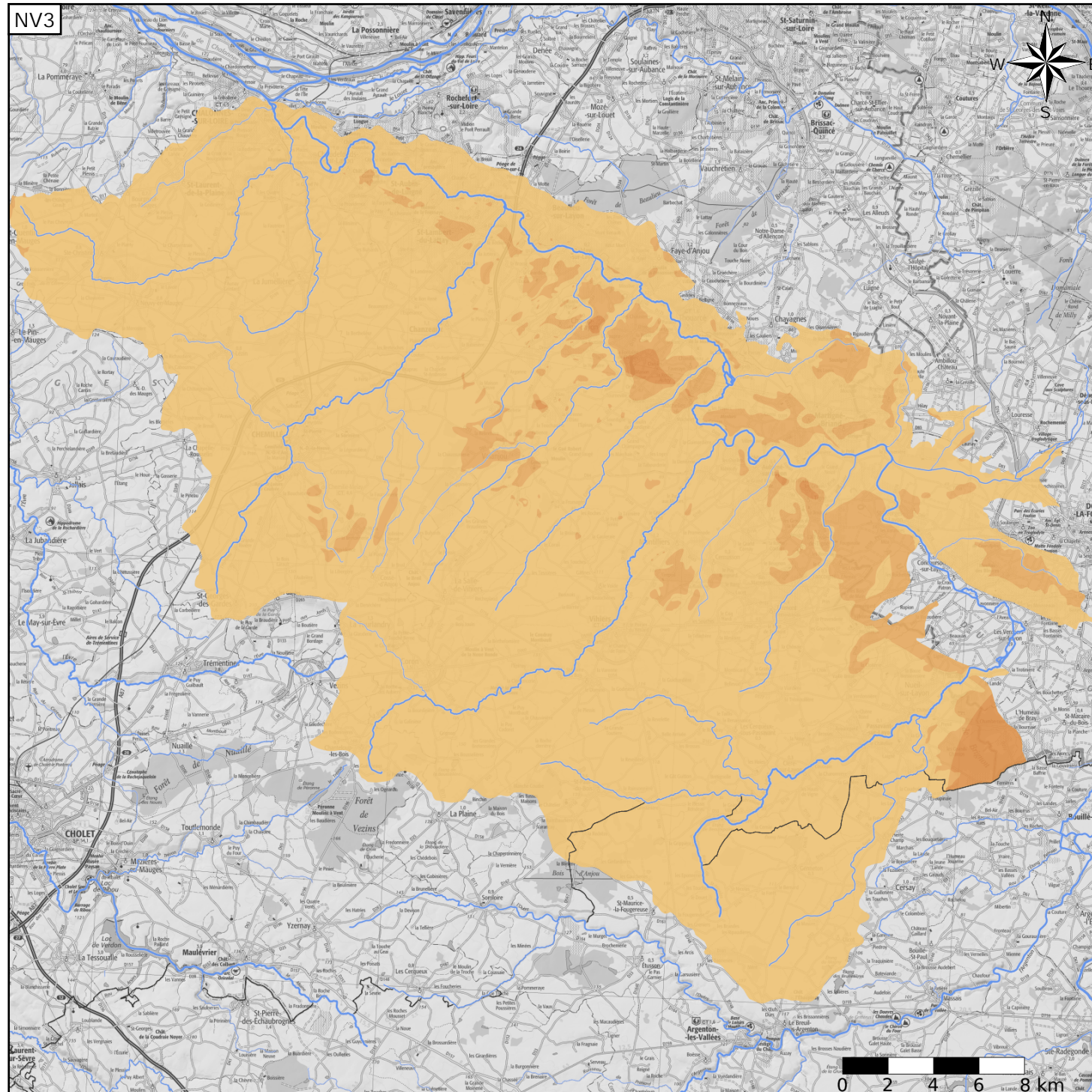
- Nature : 6 Unité semi-perméable
- Etat : 2 Entité hydrogéologique à nappe libre
- Thème : 3 Socle
- Type de milieu : 2 Fissuré
- Origine de la construction : 1 Carte géologique ou hydrogéologique

Evolution entre la BDLISA V2 et la V3 :

Type de modification : Mise(s) à jour de la géométrie et des informations attributaires de l'entité

Est incluse dans l'Entité Hydrogéologique 175AC

Socle du Massif armoricain dans le bassin versant de L'Evre et ses affluents et le Layon de sa source à la Loire (exclus)



Est incluse dans l'Entité Hydrogéologique 175

Socle du Massif armoricain dans le bassin versant de la Loire de la Vienne (exclus) à la mer (bassin versant en aval du contact)

Représentation de l'entité

- Ordre 1
- Ordre 2
- Ordre 3
- Ordre 4-5
- Ordre 6-10
- Ordre 11-20
- Ordre 21+

