

Code de l'Entité Hydrogéologique régionale 173AA

Nom de l'Entité Hydrogéologique Socle du Massif armoricain dans le bassin versant du Couesnon de sa source à la mer



Caractéristiques de l'entité

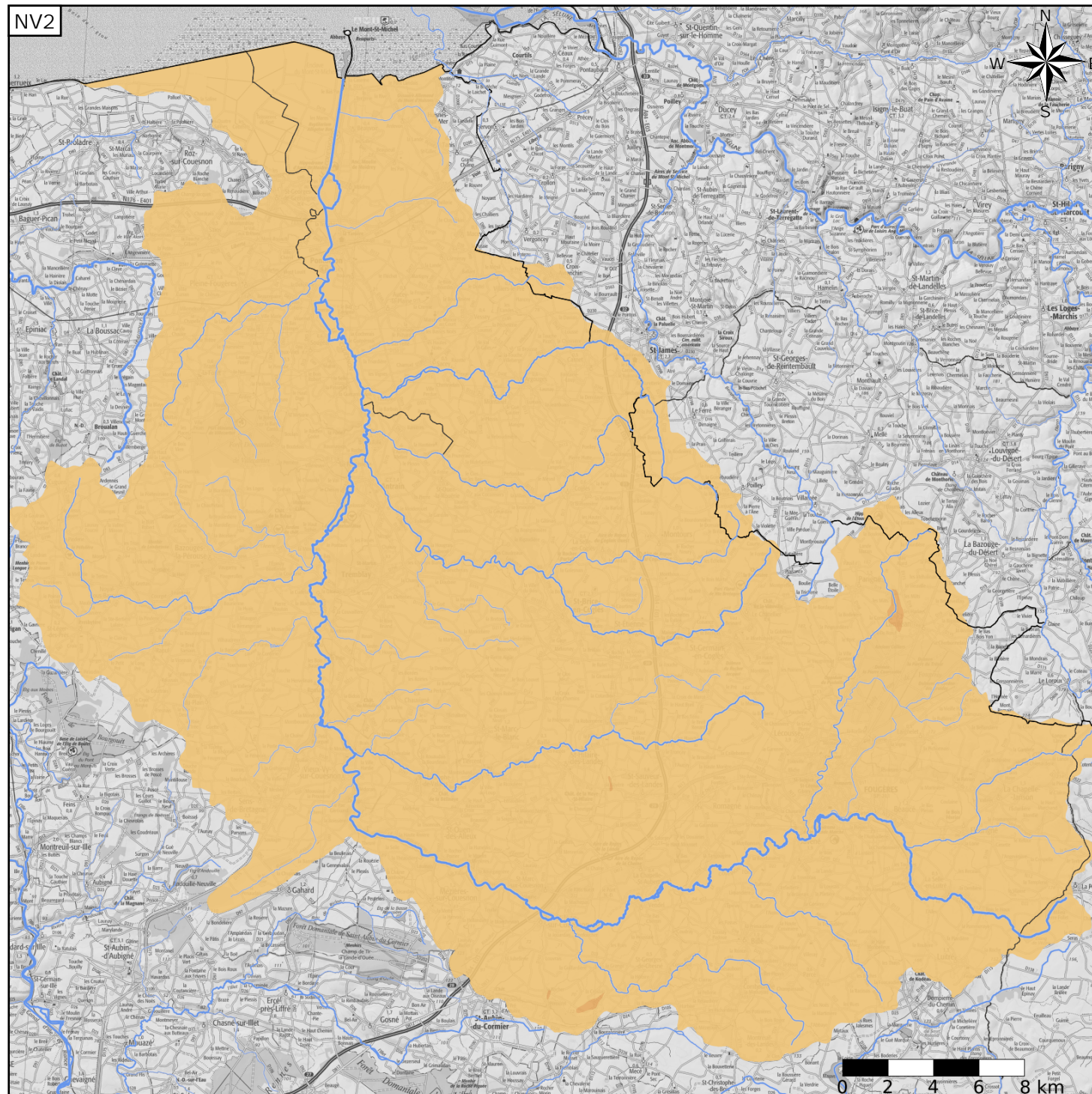
Nature : 3 Système aquifère
 Etat : 2 Entité hydrogéologique à nappe libre
 Thème : 3 Socle
 Type de milieu : 2 Fissuré
 Origine de la construction : 4 Agrégation par héritage

Evolution entre la BDLISA V2 et la V3 :

Type de modification : Information portée par les entités de niveau 3 associées

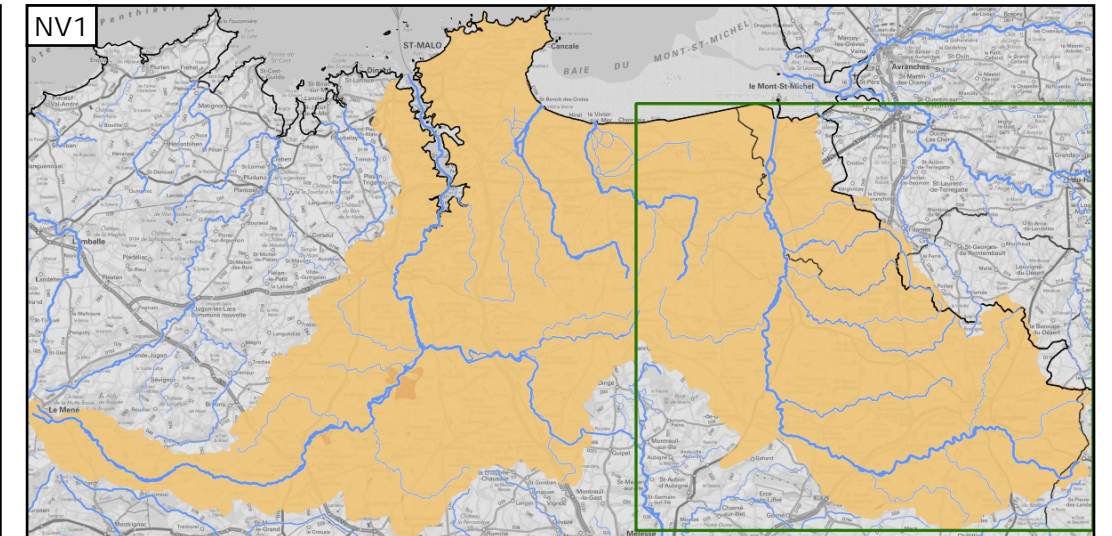
Est incluse dans l'Entité Hydrogéologique 173

Socle du Massif armoricain dans les bassins versants côtiers du Couesnon (inclus) à la Rance (inclus)



Représentation de l'entité

- Ordre 1
- Ordre 2
- Ordre 3
- Ordre 4-5
- Ordre 6-10
- Ordre 11-20
- Ordre 21+



Les entités locales suivantes sont rattachées à cette entité régionale

- | | |
|---------|---|
| 173AA10 | Massif plutonique perméable du bassin versant du Couesnon de sa source à la mer |
| 173AA11 | Formation méta-plutonique perméable du bassin versant du Couesnon de sa source à la mer |
| 173AA12 | Formations méta-sédimentaires semi-perméables du bassin versant du Couesnon de sa source à la mer |
| 173AA13 | Formations méta-sédimentaires imperméables du bassin versant du Couesnon de sa source à la mer |