

Code de l'Entité Hydrogéologique régionale 171AC

Nom de l'Entité Hydrogéologique Socle du Massif armoricain dans le bassin versant de la Sélune de sa source à l'embouchure en Normandie



Caractéristiques de l'entité

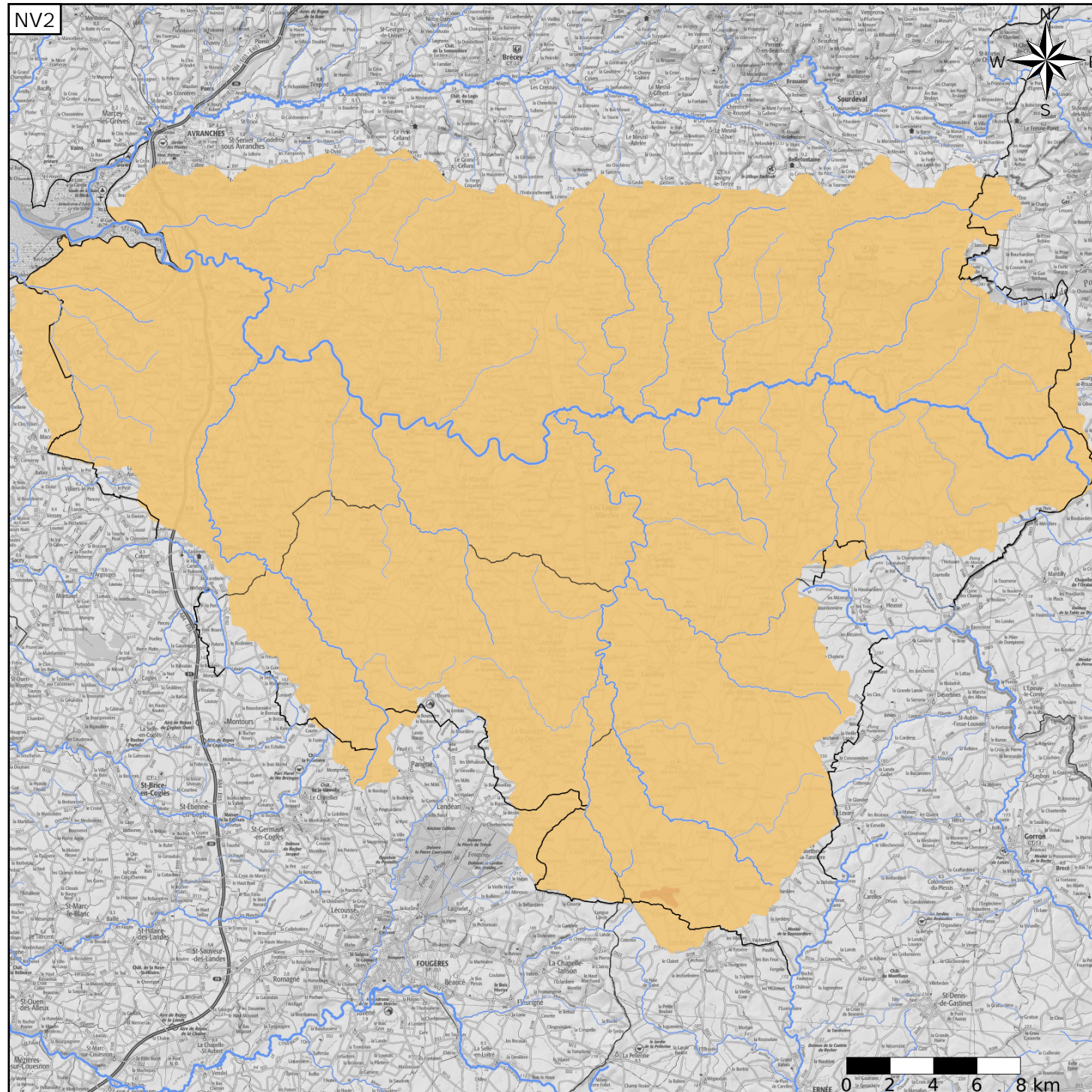
- Nature : 3 Système aquifère
- Etat : 2 Entité hydrogéologique à nappe libre
- Thème : 3 Socle
- Type de milieu : 4 Matricielle / fissures
- Origine de la construction : 4 Agrégation par héritage

Evolution entre la BDLISA V2 et la V3 :

Type de modification : Information portée par les entités de niveau 3 associées

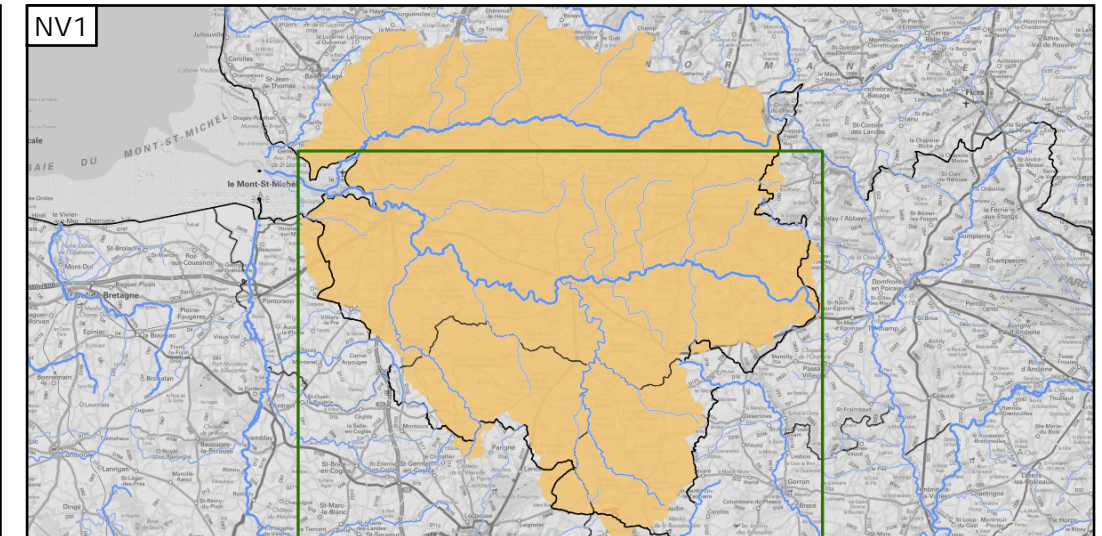
Est incluse dans l'Entité Hydrogéologique 171

Socle du Massif armoricain dans le bassin versant de la Sée et la Sélune de leurs sources à leurs embouchures



Représentation de l'entité

- Ordre 1
- Ordre 2
- Ordre 3
- Ordre 4-5
- Ordre 6-10
- Ordre 11-20
- Ordre 21+



Les entités locales suivantes sont rattachées à cette entité régionale

- 171AC01 Schistes, grès du Briovérien et autres roches associées du Massif armoricain dans le bassin versant de La Sélune de sa source à l'embouchure en Normandie
- 171AC02 Granites ou roches apparentées du Massif armoricain dans le bassin versant de La Sélune de sa source à l'embouchure en Normandie
- 171AC03 Roches métamorphiques du Massif armoricain dans le bassin versant de La Sélune de sa source à l'embouchure en Normandie