

Code de l'Entité Hydrogéologique locale 160AA01



Nom de l'Entité Hydrogéologique Massif volcanique de l'Aubrac (Massif central)



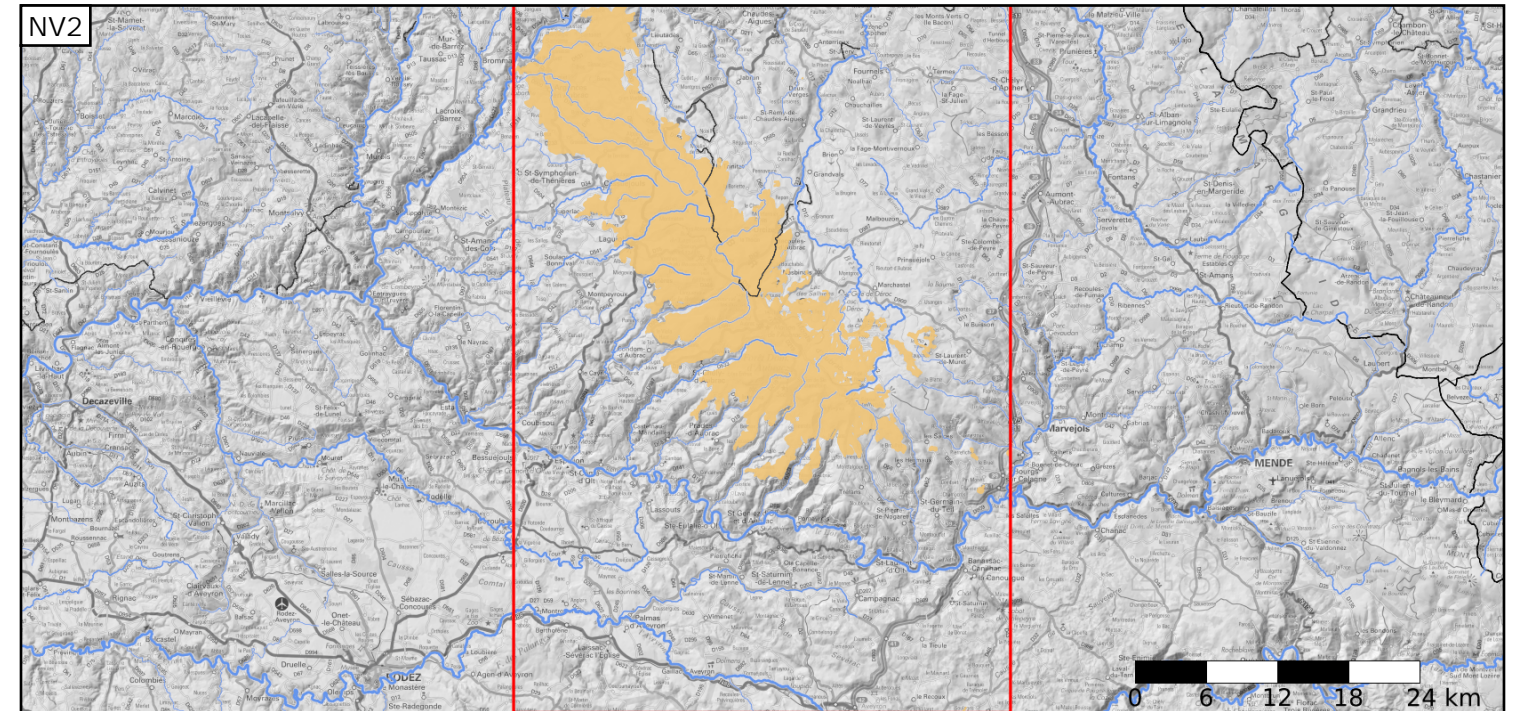
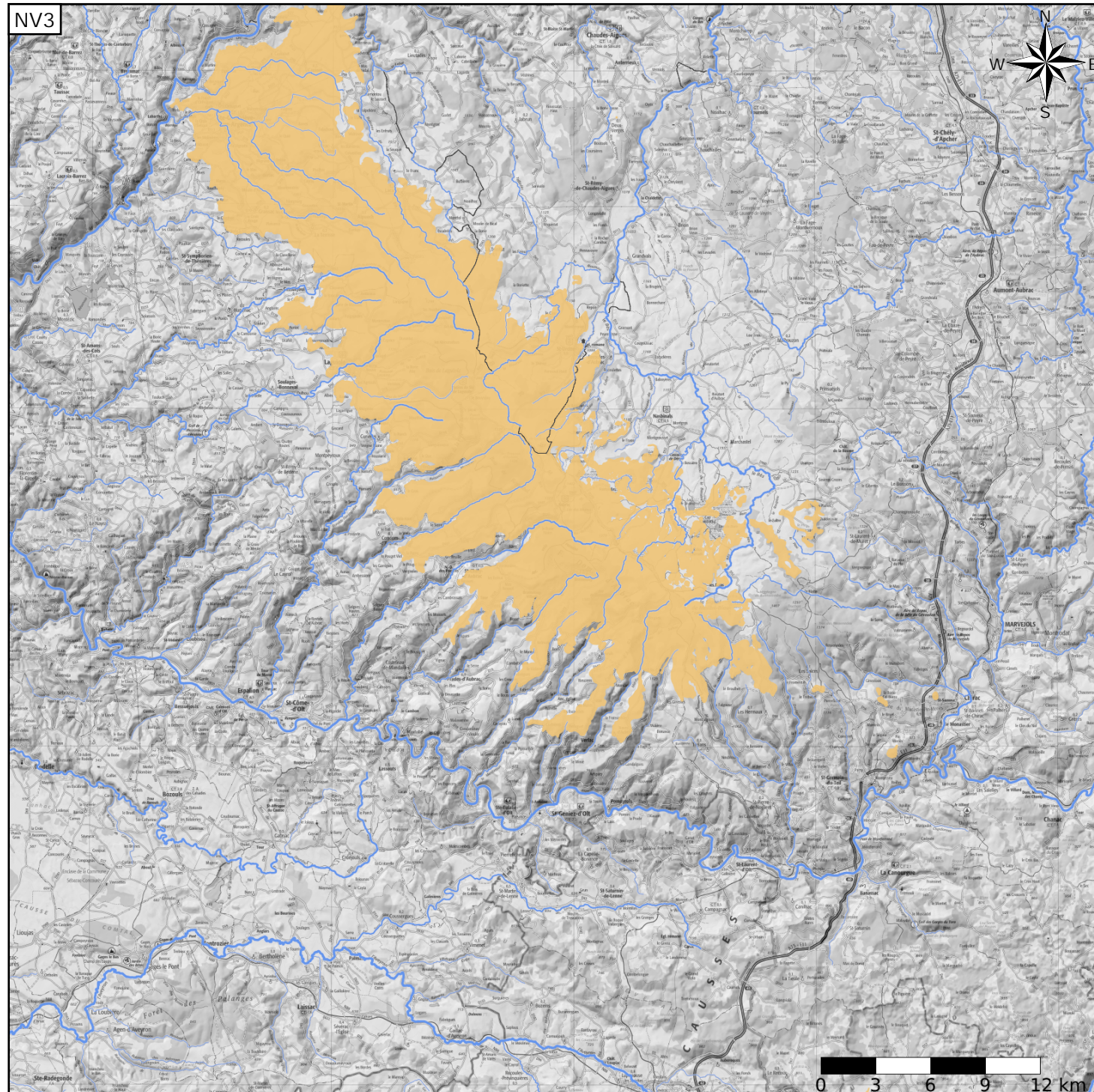
Caractéristiques de l'entité

- Nature : 5 Unité aquifère
- Etat : 3 Entité hydrogéologique à parties libres et captives
- Thème : 5 Volcanisme
- Type de milieu : 4 Matricielle / fissures
- Origine de la construction : 1 Carte géologique ou hydrogéologique

Est incluse dans l'Entité Hydrogéologique 160AA
Massif volcanique de l'Aubrac (Massif central)

Evolution entre la BDLISA V2 et la V3 :

Type de modification : Mise(s) à jour de la géométrie et des informations attributaires de l'entité



Est incluse dans l'Entité Hydrogéologique 160
Massif volcanique de l'Aubrac (Massif central)

