

Code de l'Entité Hydrogéologique régionale 145AA

Nom de l'Entité Hydrogéologique Houiller du Carbonifère supérieur dans le bassin Rhin-Meuse



## Caractéristiques de l'entité

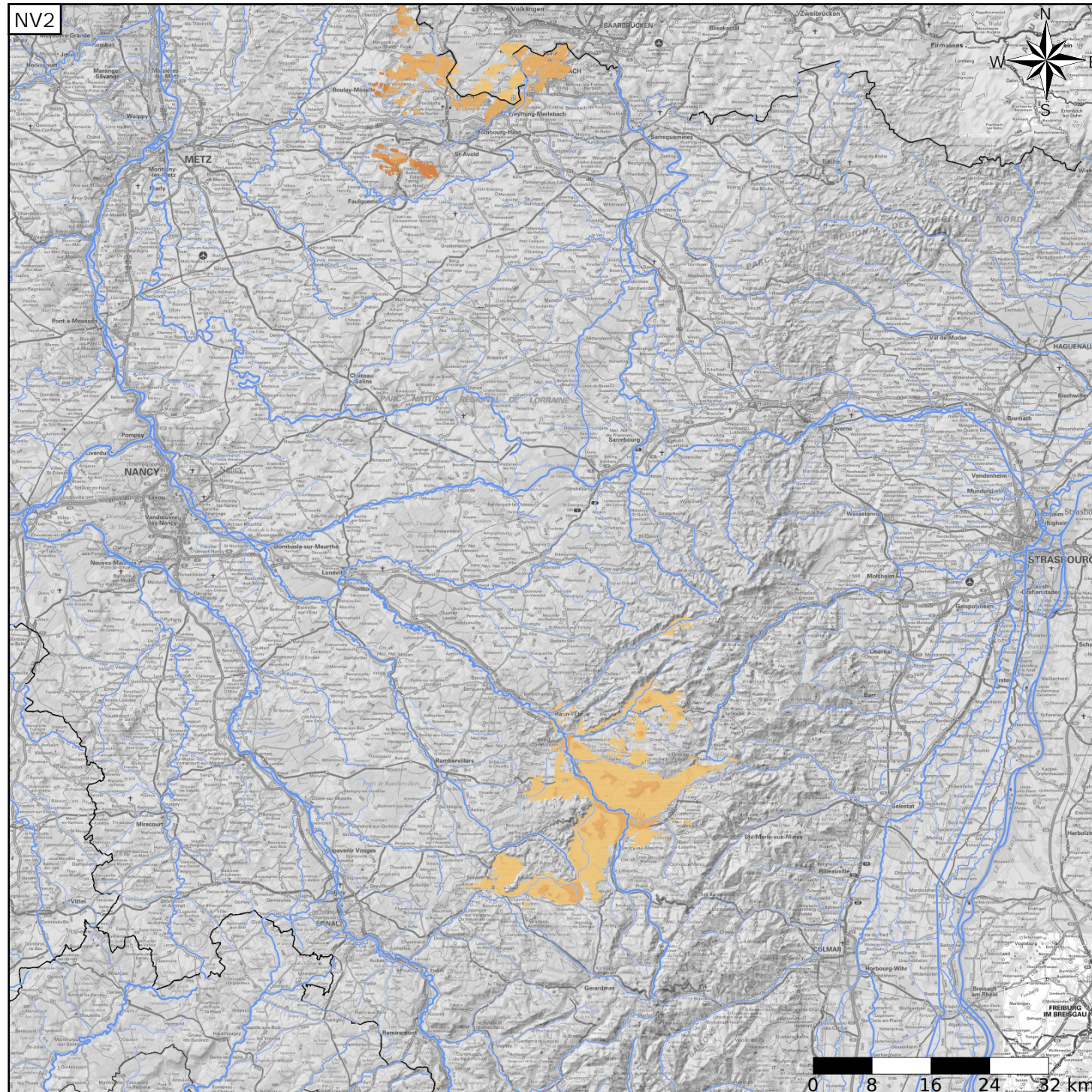
Nature : 3 Système aquifère  
 Etat : 3 Entité hydrogéologique à parties libres et captives  
 Thème : 2 Sédimentaire  
 Type de milieu : 5 Karstique / fissures  
 Origine de la construction : 4 Agrégation par héritage

## Evolution entre la BDLISA V2 et la V3 :

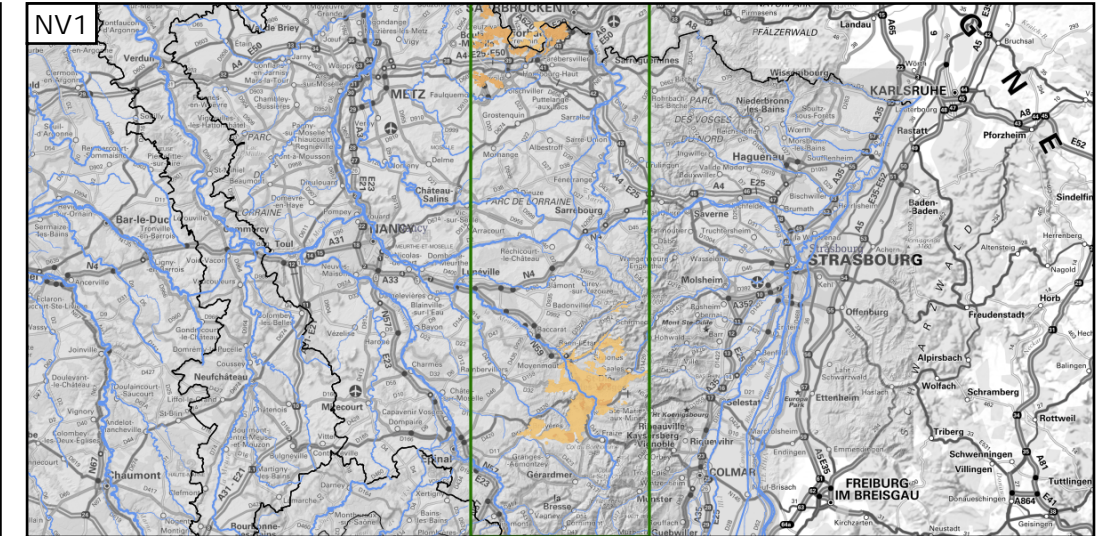
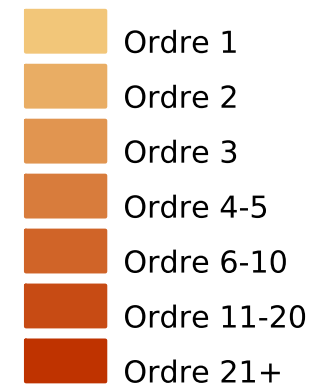
Type de modification : Information portée par les entités de niveau 3 associées

Est incluse dans l'Entité Hydrogéologique 145

Formations du Dévonien au Carbonifère supérieur ("Houiller") du bassin Rhin-Meuse



## Représentation de l'entité



## Les entités locales suivantes sont rattachées à cette entité régionale

145AA01	Couches de Champenay, de Frapelle et Couches de St-Dié du Permien en Lorraine
145AA02	Réservoir minier de Folschviller du Carbonifère supérieur du bassin houiller lorrain
145AA03	Réservoir minier de Faulquemont du Carbonifère supérieur du bassin houiller lorrain
145AA04	Réservoir minier Centre-Est du Carbonifère supérieur du bassin houiller lorrain
145AA05	Réservoir minier Ouest du Carbonifère supérieur du bassin houiller lorrain