

Code de l'Entité Hydrogéologique régionale 143AK

Nom de l'Entité Hydrogéologique Grès du Trias inf. du Bassin Parisien



Caractéristiques de l'entité

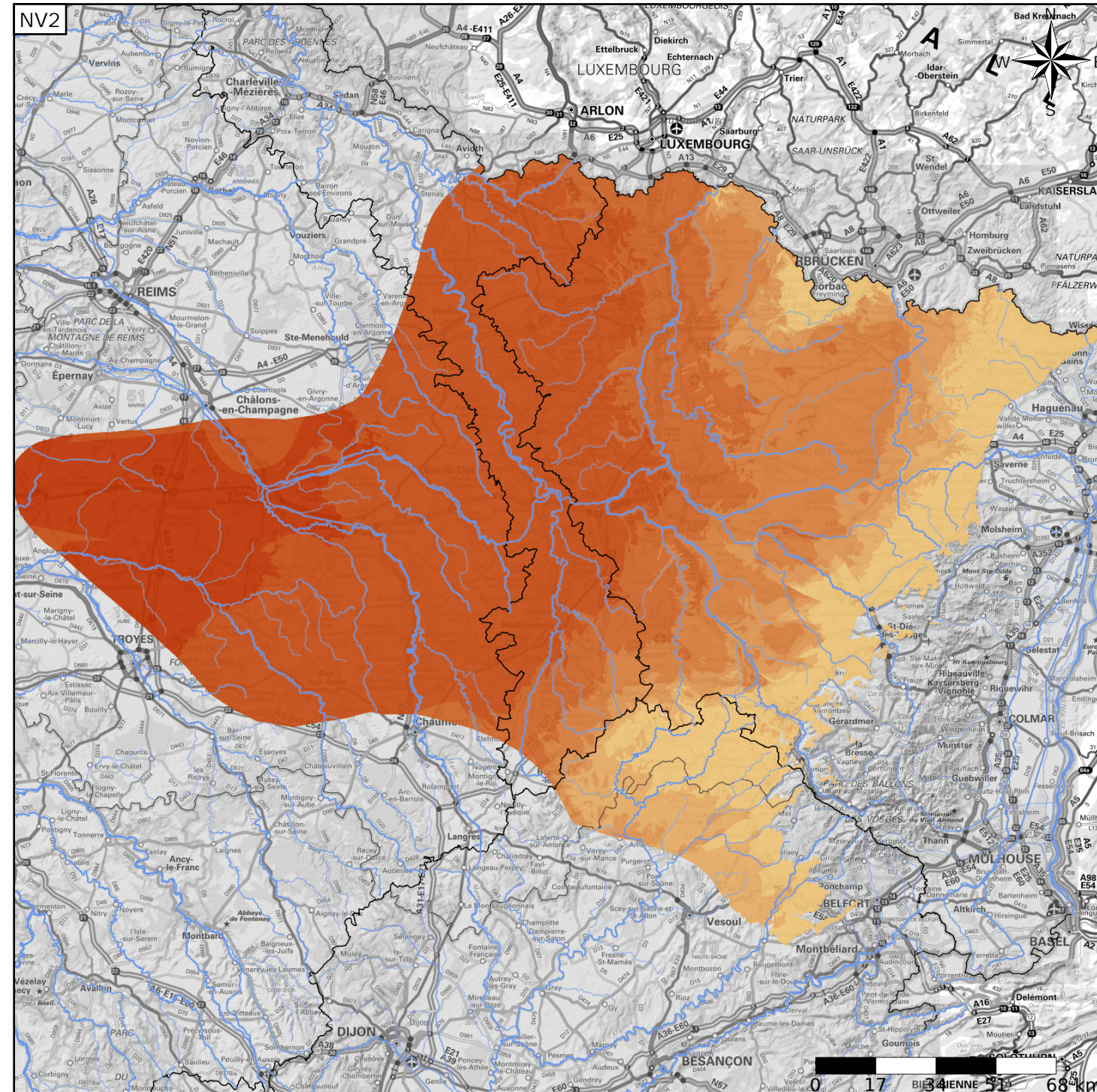
- Nature : 3 Système aquifère
- Etat : 3 Entité hydrogéologique à parties libres et captives
- Thème : 2 Sédimentaire
- Type de milieu : 1 Poreux
- Origine de la construction : 4 Agrégation par héritage

Est incluse dans l'Entité Hydrogéologique 143

Grand système multicouche du Trias du bassin Parisien et de ses bordures

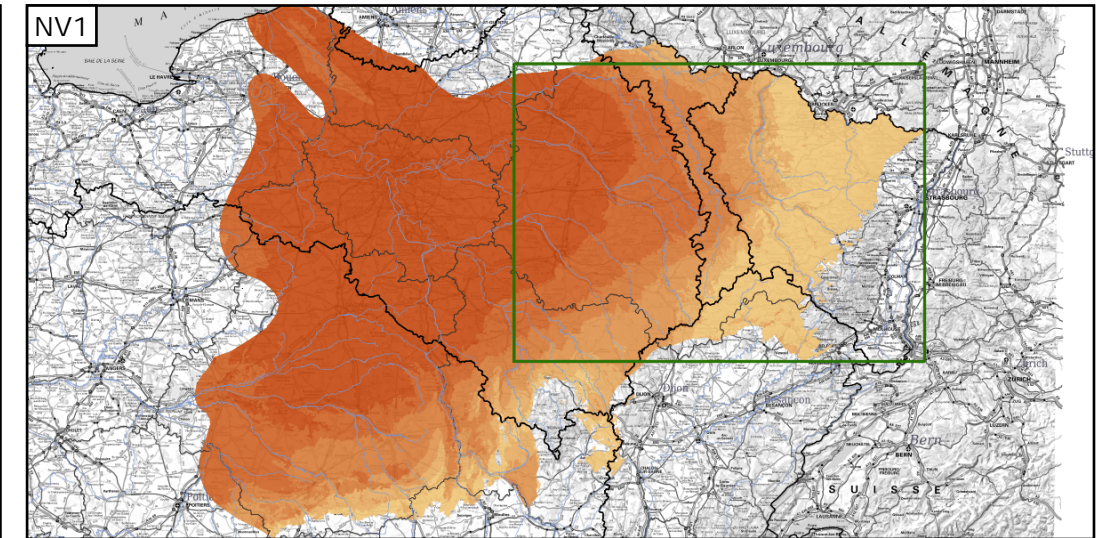
Evolution entre la BDLISA V2 et la V3 :

Type de modification : Information portée par les entités de niveau 3 associées



Représentation de l'entité

- Ordre 1
- Ordre 2
- Ordre 3
- Ordre 4-5
- Ordre 6-10
- Ordre 11-20
- Ordre 21+



Les entités locales suivantes sont rattachées à cette entité régionale

- 143AK01 Grès coquilliers du Muschelkalk inférieur et Grès à Voltzia (Trias inférieur) à l'est du Bassin Parisien (bassin Seine-Normandie et bassin Rhin-Meuse)
- 143AK03 Couches intermédiaires et Conglomérat principal du Buntsandstein supérieur à l'est du Bassin Parisien (bassin Seine-Normandie et bassin Rhin-Meuse)
- 143AK05 Grès vosgien s.s. et Conglomérat inférieur de Lorraine et Grès Vosgiens indifférenciés du Buntsandstein et du Permien d'Alsace en Lorraine
- 143AK07 Grès d'Annweiler et Grès de Senones du Buntsandstein en Lorraine dans le bassin Rhône Méditerranée
- 143AK09 Grès du Trias inférieur Nord Franche-Comté