

Code de l'Entité Hydrogéologique régionale 143AE

Nom de l'Entité Hydrogéologique Calcaires du Muschelkalk supérieur (Trias moyen) et Dolomies et Argiles de la Lettenkohle (Keuper inf., Trias moyen) du Bassin Parisien



Caractéristiques de l'entité

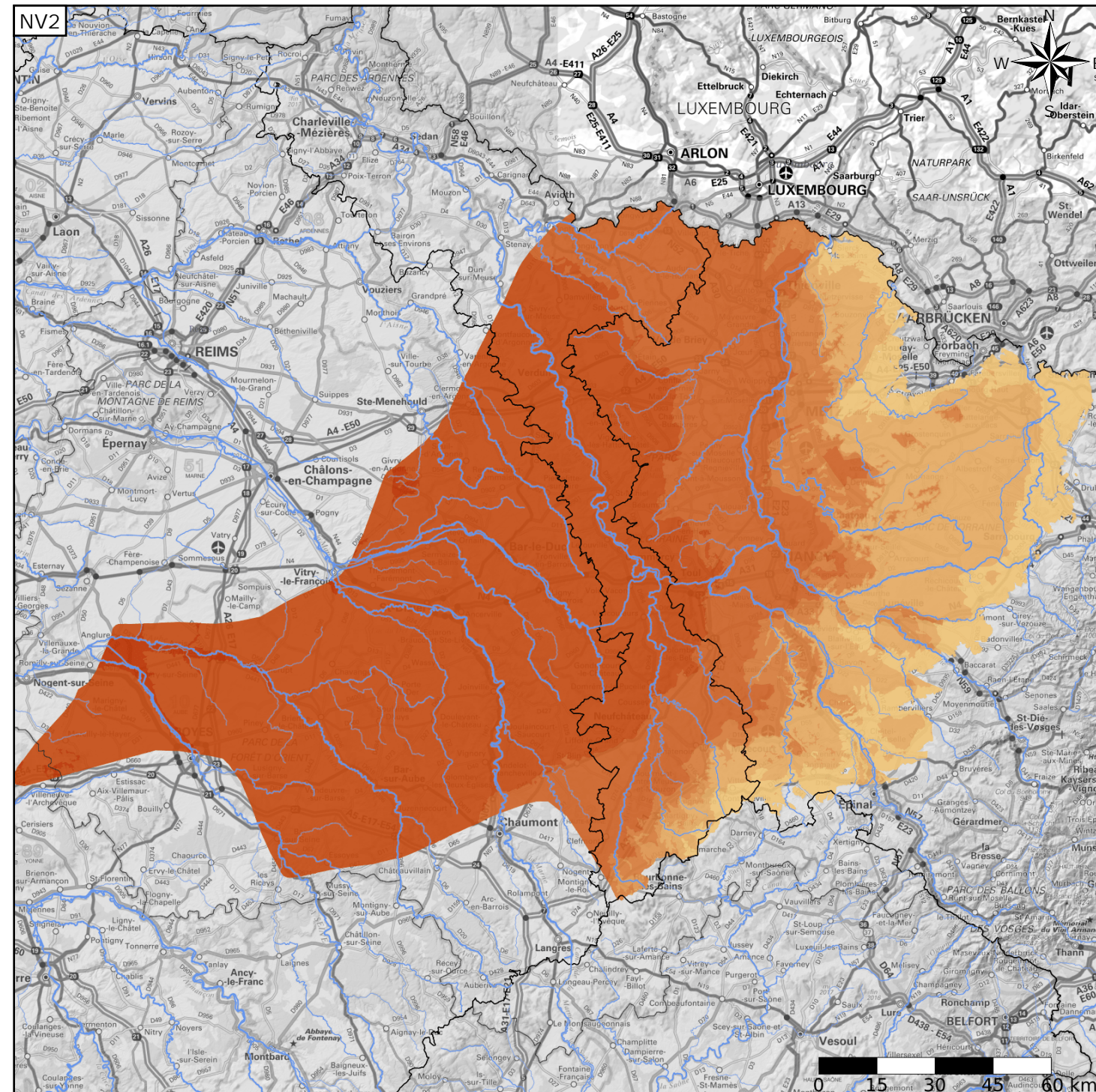
- Nature : 3 Système aquifère
- Etat : 3 Entité hydrogéologique à parties libres et captives
- Thème : 2 Sédimentaire
- Type de milieu : 4 Matricielle / fissures
- Origine de la construction : 4 Agrégation par héritage

Est incluse dans l'Entité Hydrogéologique 143

Grand système multicouche du Trias du bassin Parisien et de ses bordures

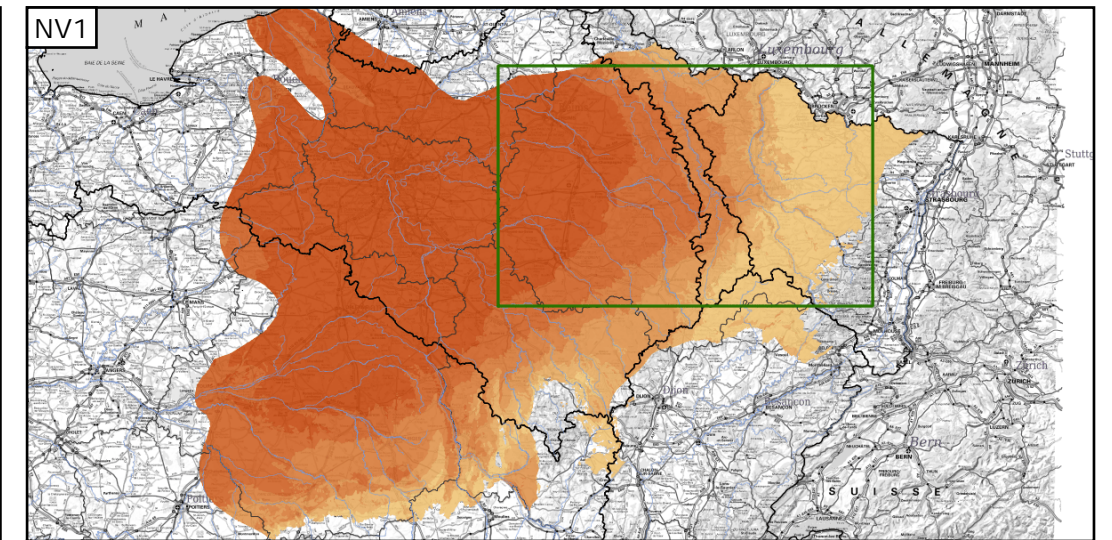
Evolution entre la BDLISA V2 et la V3 :

Type de modification : Information portée par les entités de niveau 3 associées



Représentation de l'entité

- Ordre 1
- Ordre 2
- Ordre 3
- Ordre 4-5
- Ordre 6-10
- Ordre 11-20
- Ordre 21+



Les entités locales suivantes sont rattachées à cette entité régionale

- 143AE01 Dolomie limite (si différenciée), Dolomie et Marnes bariolées de la Lettenkohle en Lorraine, Alsace et Champagne à l'est du Bassin Parisien (bassin Seine-Normandie et bassin Rhin-Meuse)
- 143AE03 Dolomie inférieure de la Lettenkohle d'Alsace et de Lorraine en Lorraine, Alsace et Champagne à l'est du Bassin Parisien (bassin Seine-Normandie et bassin Rhin-Meuse)
- 143AE05 Calcaires à cératites, calcaires à entroques et couches blanches du Muschelkalk en Lorraine, Alsace et Champagne à l'est du Bassin Parisien (bassin Seine-Normandie et bassin Rhin-Meuse)
- 143AE99 Calcaires du Muschelkalk supérieur (Trias moyen) et Dolomies et Argiles de la Lettenkohle (Keuper inf., Trias moyen) du Bassin Parisien