

Code de l'Entité Hydrogéologique régionale 143AD

Nom de l'Entité Hydrogéologique Dolomies, grès et marnes du Keuper (Trias sup.) du Bassin Parisien



## Caractéristiques de l'entité

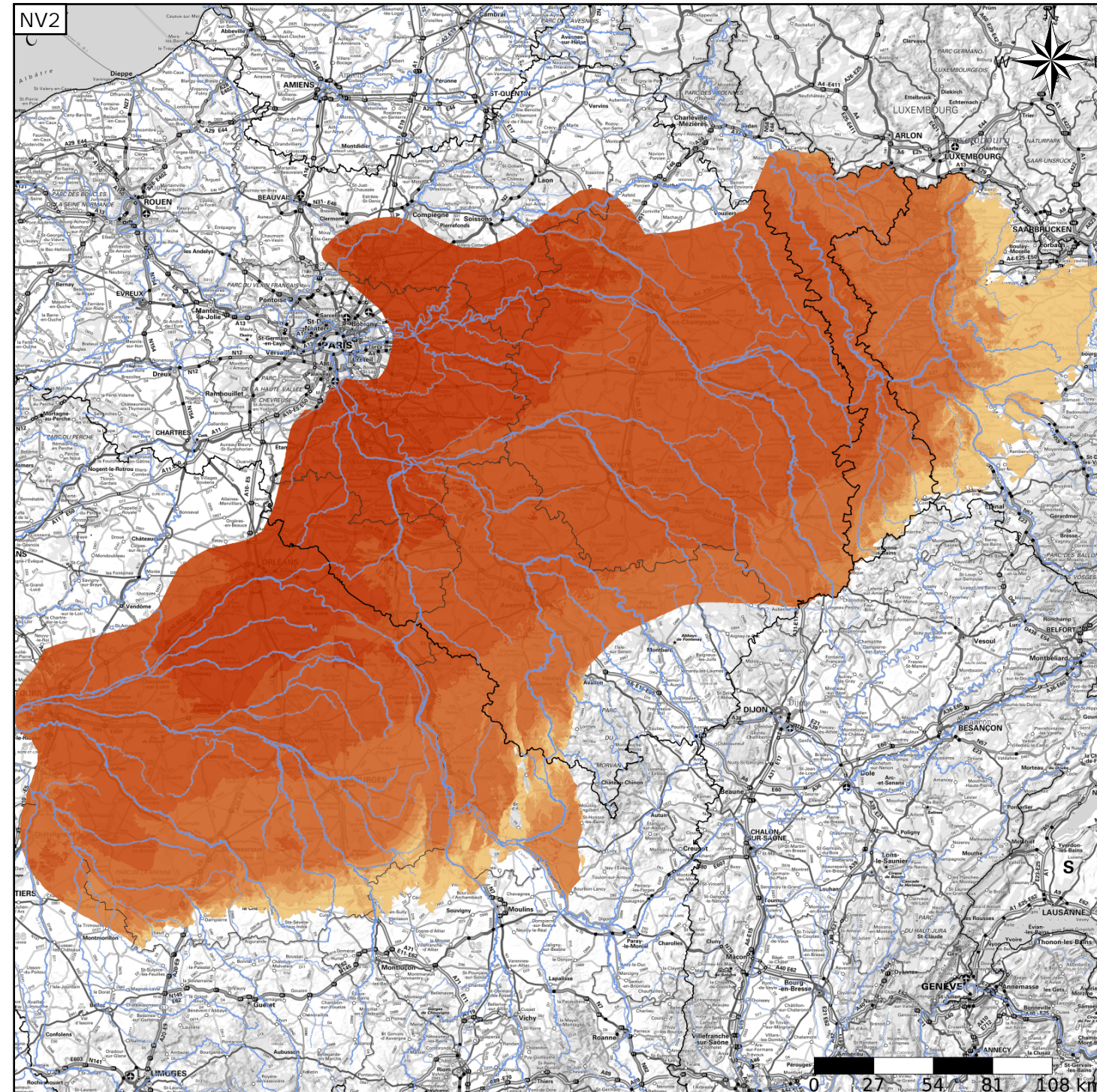
Nature : 3 Système aquifère  
 Etat : 3 Entité hydrogéologique à parties libres et captives  
 Thème : 2 Sédimentaire  
 Type de milieu : 1 Poreux  
 Origine de la construction : 4 Agrégation par héritage

## Evolution entre la BDLISA V2 et la V3 :

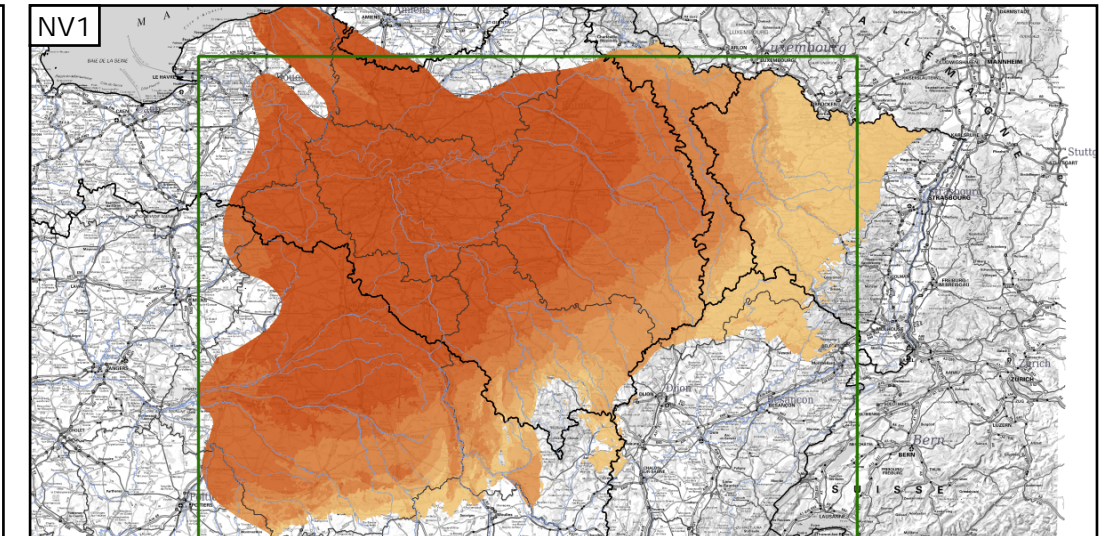
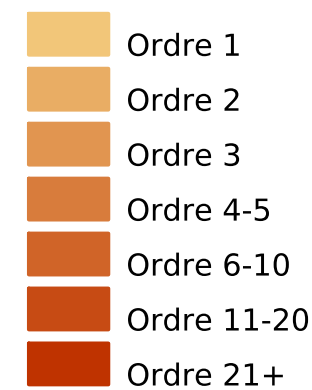
Type de modification : Information portée par les entités de niveau 3 associées

Est incluse dans l'Entité Hydrogéologique 143

Grand système multicouche du Trias du bassin Parisien et de ses bordures



## Représentation de l'entité



## Les entités locales suivantes sont rattachées à cette entité régionale

- |         |  |
|---------|--|
| 143AD01 | Marnes irisées supérieures et Argiles de Chanville du Keuper en Lorraine et Champagne à l'est du Bassin Parisien (bassin Seine-Normandie et bassin Rhin-Meuse)             |
| 143AD03 | Dolomie de Beaumont, Marnes irisées moyennes et Grès à roseaux du Keuper en Lorraine et Champagne à l'est du Bassin Parisien (bassin Seine-Normandie et bassin Rhin-Meuse) |
| 143AD05 | Marnes irisées inférieures du Keuper de Lorraine et d'Alsace en Lorraine et Champagne à l'est du Bassin Parisien (bassin Seine-Normandie et bassin Rhin-Meuse)             |
| 143AD99 | Argiles et grès indifférenciés du Keuper (Trias supérieur) à l'ouest et au sud du Bassin Parisien  |