

Code de l'Entité Hydrogéologique régionale 143AB

Nom de l'Entité Hydrogéologique Grès rhétiens et argiles rouges (Trias supérieur) du Bassin Parisien et de ses bordures

Caractéristiques de l'entité

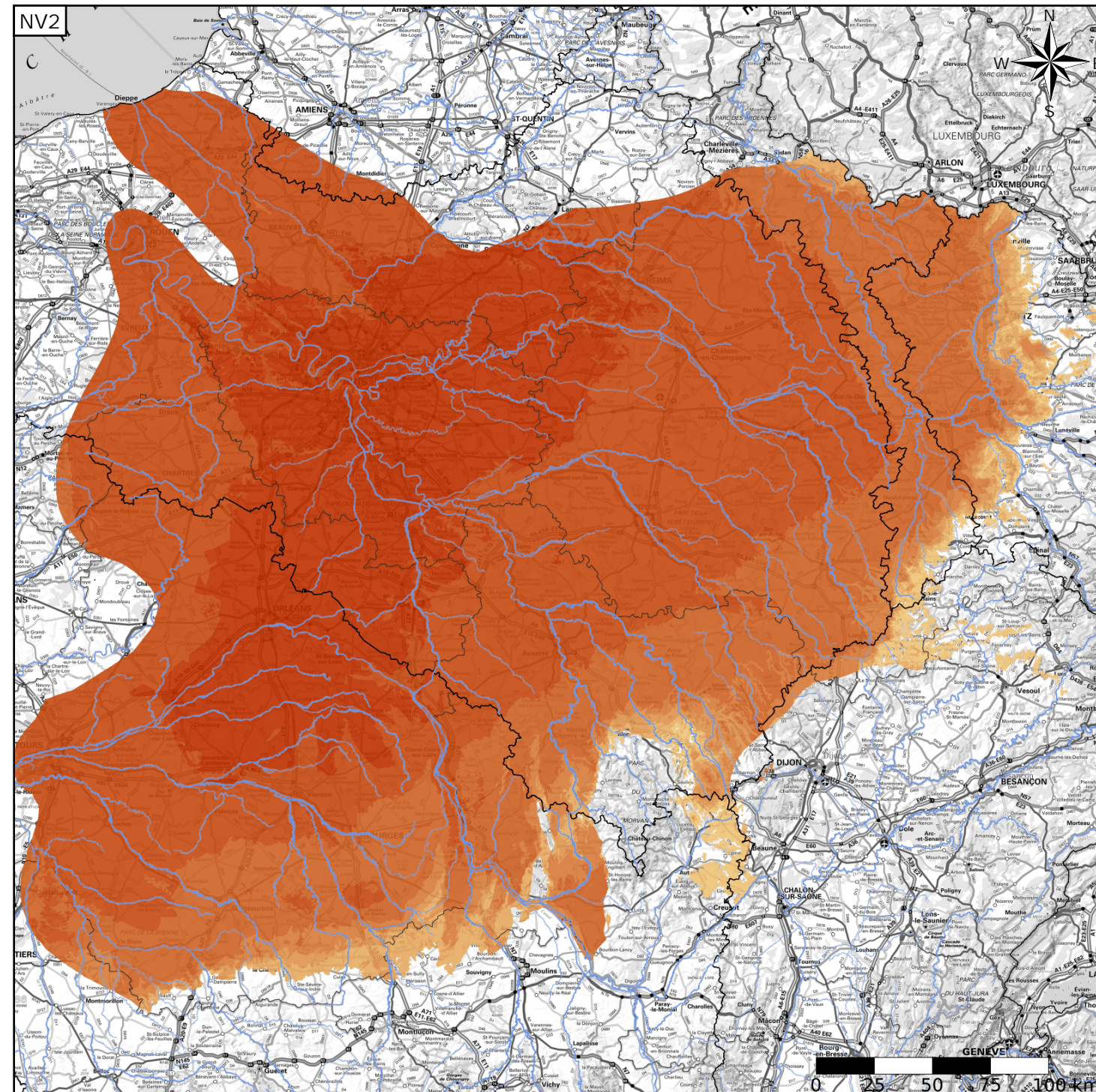
Nature : 4 Domaine hydrogéologique
 Etat : 3 Entité hydrogéologique à parties libres et captives
 Thème : 2 Sédimentaire
 Type de milieu : 1 Poreux
 Origine de la construction : 4 Agrégation par héritage

Evolution entre la BDLISA V2 et la V3 :

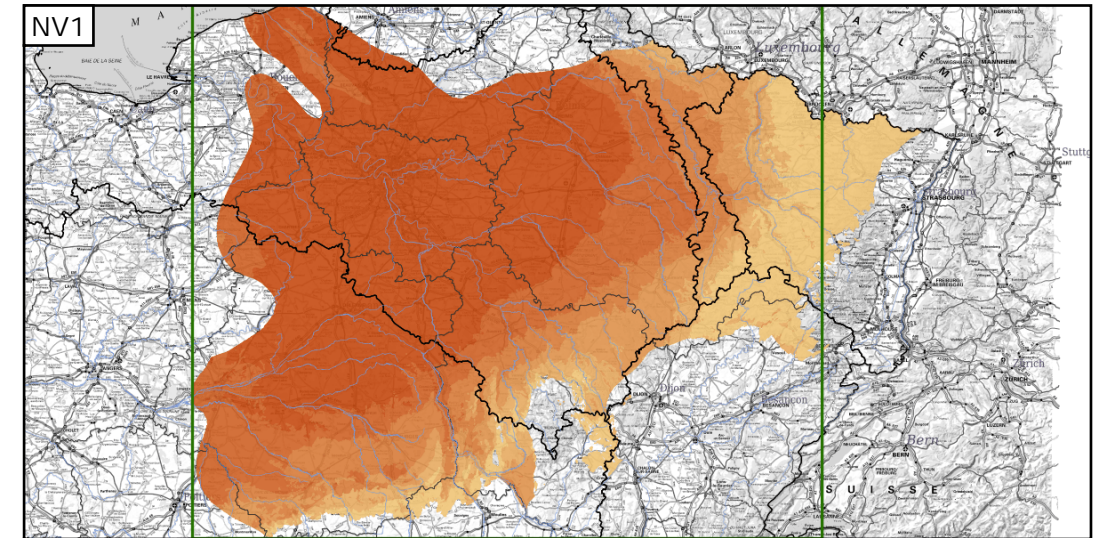
Type de modification : Information portée par les entités de niveau 3 associées

Est incluse dans l'Entité Hydrogéologique 143

Grand système multicouche du Trias du bassin Parisien et de ses bordures



Représentation de l'entité



Les entités locales suivantes sont rattachées à cette entité régionale

- | | |
|---------|---|
| 143AB01 | Argiles rouges de Levallois du Rhétien en Lorraine et Champagne à l'est du Bassin Parisien (bassin Rhin-Meuse, majoritairement) |
| 143AB03 | Grès rhétiens en Lorraine et Champagne à l'est du Bassin Parisien (bassin Rhin-Meuse, majoritairement) |
| 143AB99 | Grès et argiles indifférenciés du Rhétien (Trias sup.) du Bassin Parisien et de ses bordures |