

Code de l'Entité Hydrogéologique locale 141AI05



Nom de l'Entité Hydrogéologique Calcaires et dolomies et calcaires à oolites de l'Hettangien au Pliensbachien (Infra-Toarcien) dans le bassin de la Vienne, partie profonde (bassin Loire-Bretagne)

Caractéristiques de l'entité

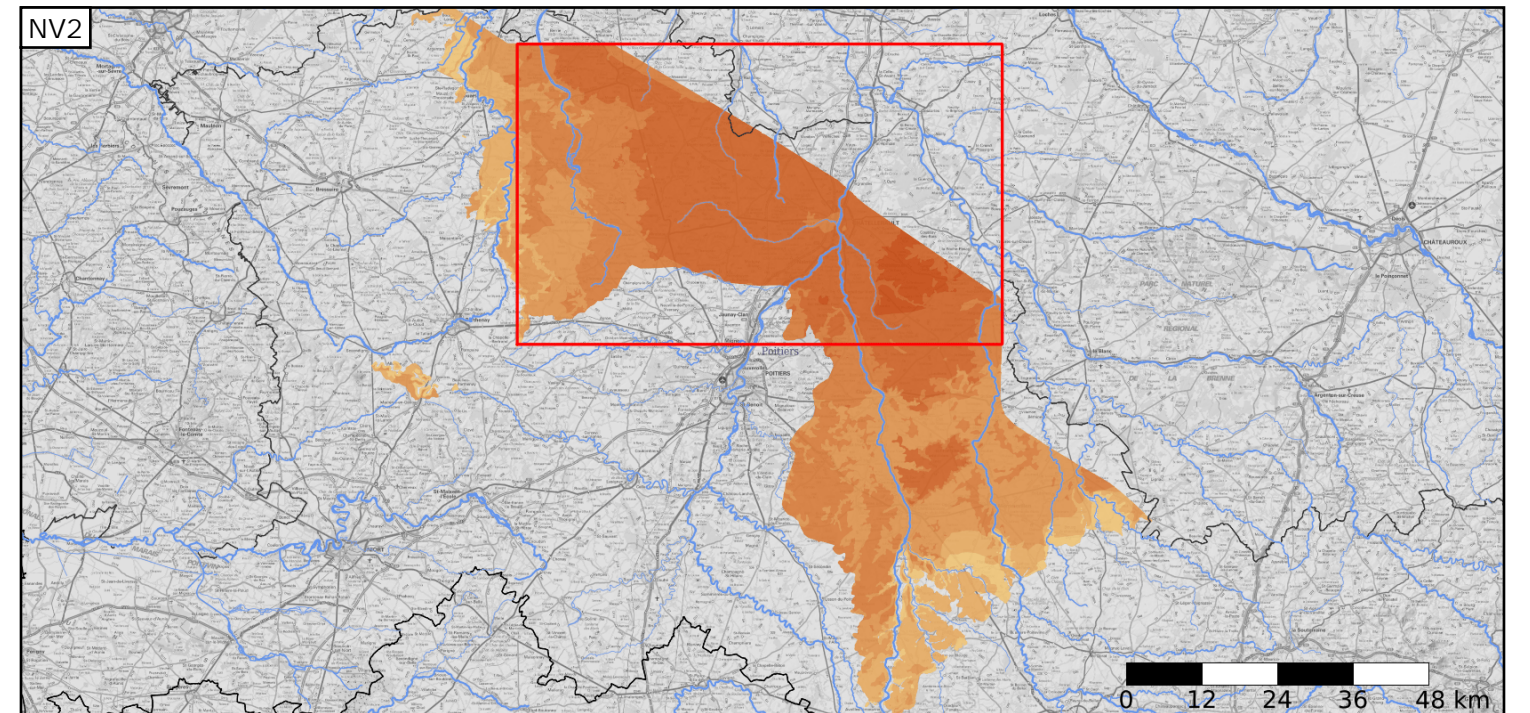
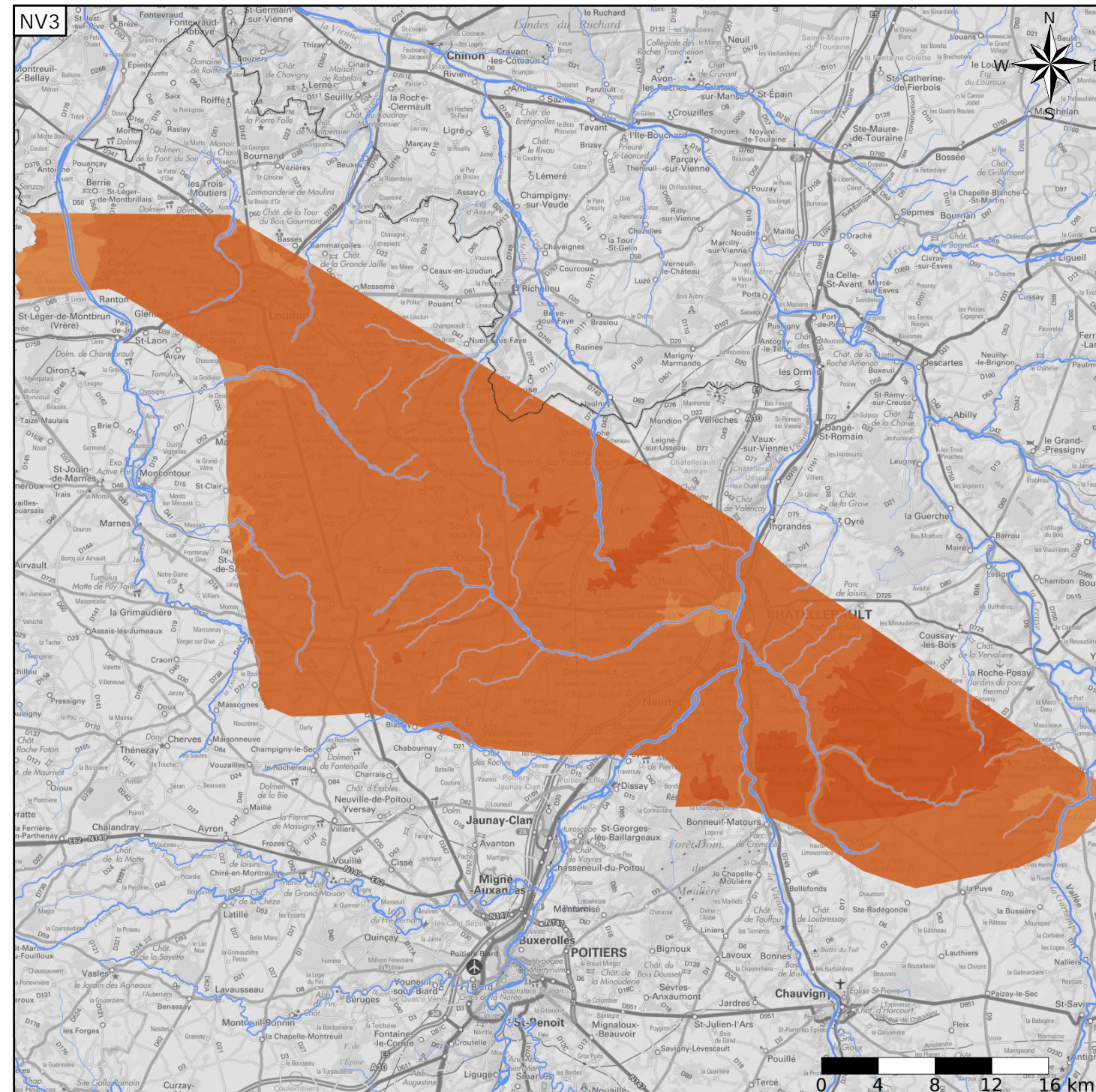
- Nature : 5 Unité aquifère
- Etat : 3 Entité hydrogéologique à parties libres et captives
- Thème : 2 Sédimentaire
- Type de milieu : 2 Fissuré
- Origine de la construction : 1 Carte géologique ou hydrogéologique

Evolution entre la BDLISA V2 et la V3 :

Type de modification : Mise(s) à jour mineure(s) des informations attributaires de l'entité

Est incluse dans l'Entité Hydrogéologique 141AI

Calcaires, dolomies et calcaires à oolites de l'Hettangien au Pliensbachien (Infra-Toarcien) dans les bassins de la Gartempe, de la Vienne et de la Dive (bassin Loire-Bretagne)



Est incluse dans l'Entité Hydrogéologique 141
Grand domaine hydrogéologique du Jurassique inf. (Lias) du Bassin Parisien et de ses bordures

