

Code de l'Entité Hydrogéologique régionale 141AC

Nom de l'Entité Hydrogéologique Grès, marnes et calcaires du Pliensbachien (Lias moyen) du Bassin Parisien



## Caractéristiques de l'entité

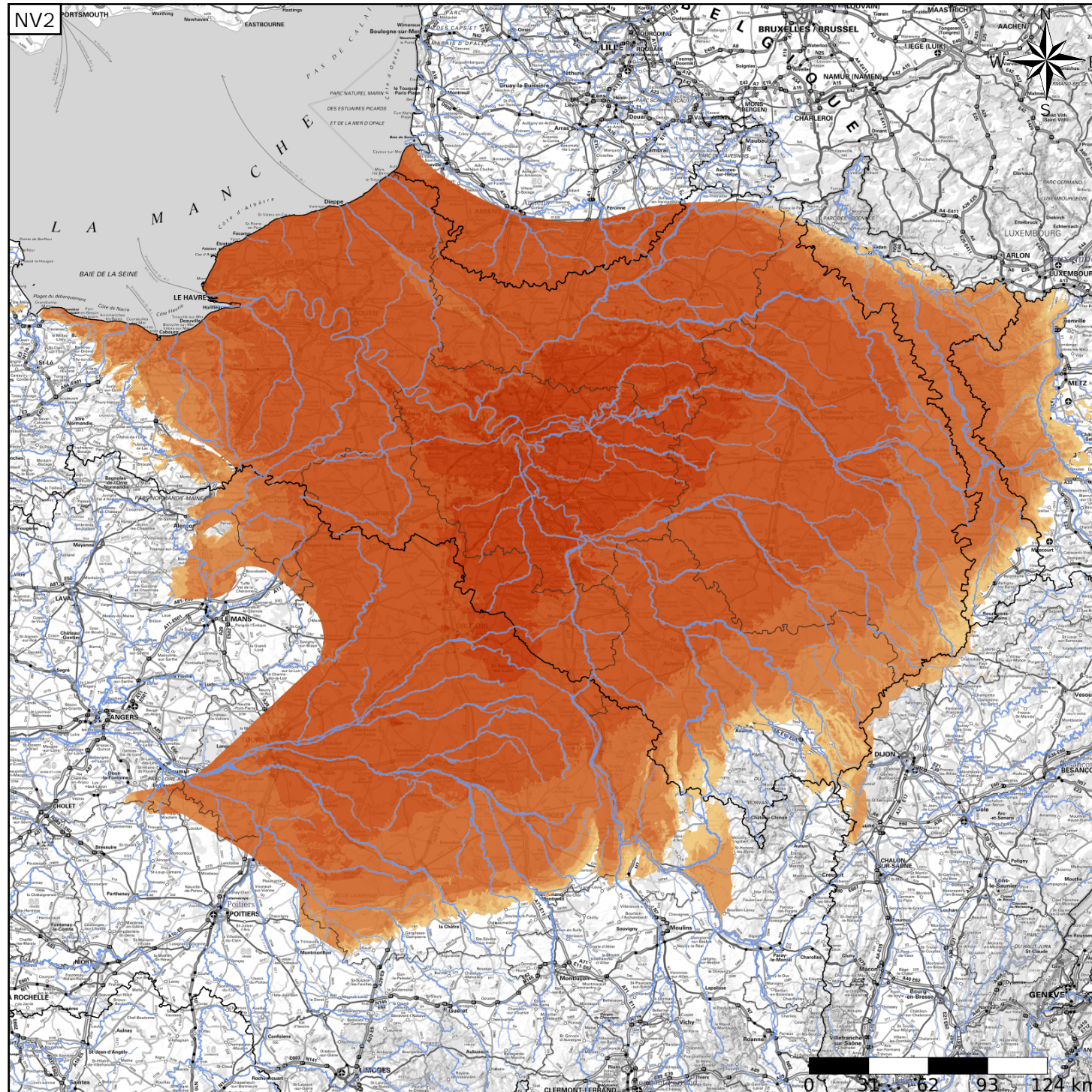
Nature : 4 Domaine hydrogéologique  
 Etat : 3 Entité hydrogéologique à parties libres et captives  
 Thème : 2 Sédimentaire  
 Type de milieu : 1 Poreux  
 Origine de la construction : 4 Agrégation par héritage

## Evolution entre la BDLISA V2 et la V3 :

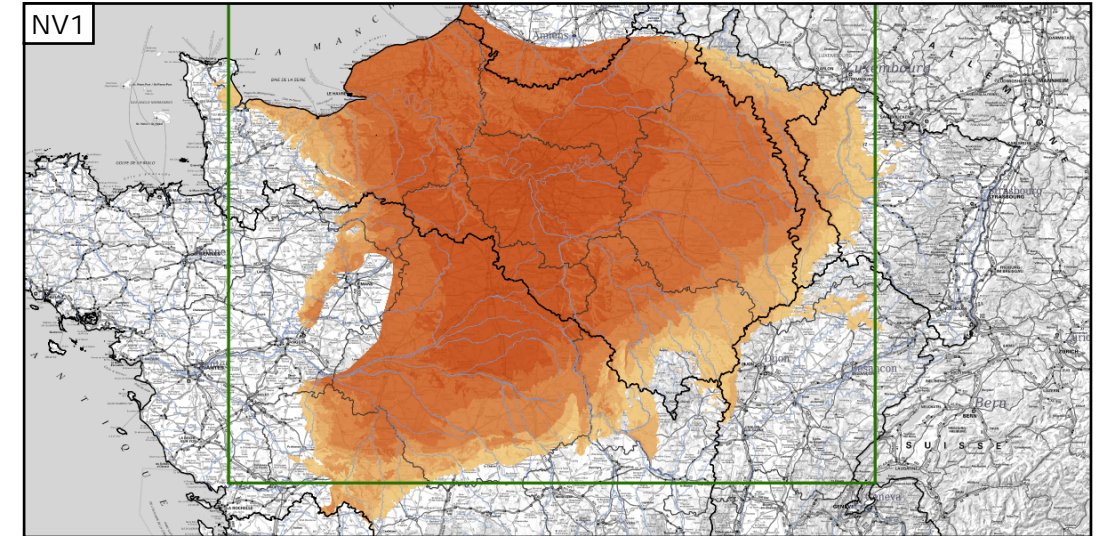
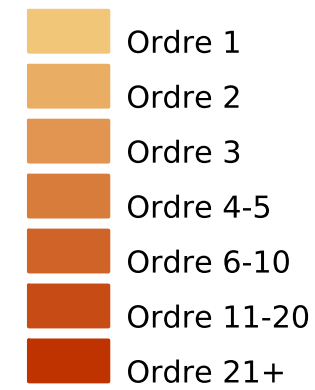
Type de modification : Information portée par les entités de niveau 3 associées

Est incluse dans l'Entité Hydrogéologique 141

Grand domaine hydrogéologique du Jurassique inf. (Lias) du Bassin Parisien et de ses bordures



## Représentation de l'entité



## Les entités locales suivantes sont rattachées à cette entité régionale

- |         |  |
|---------|--|
| 141AC01 | Grès médioliasique du Domérien, grès et calcaire gréseux et marnes du Pliensbachien du Bassin Parisien         |
| 141AC03 | Marnes à Amaltheus margaritatus du Domérien en Lorraine, Marnes et argiles du Pliensbachien du Bassin Parisien |