

Code de l'Entité Hydrogéologique régionale 139AN

Nom de l'Entité Hydrogéologique Marnes du Bajocien-Bathonien du Bassin parisien



## Caractéristiques de l'entité

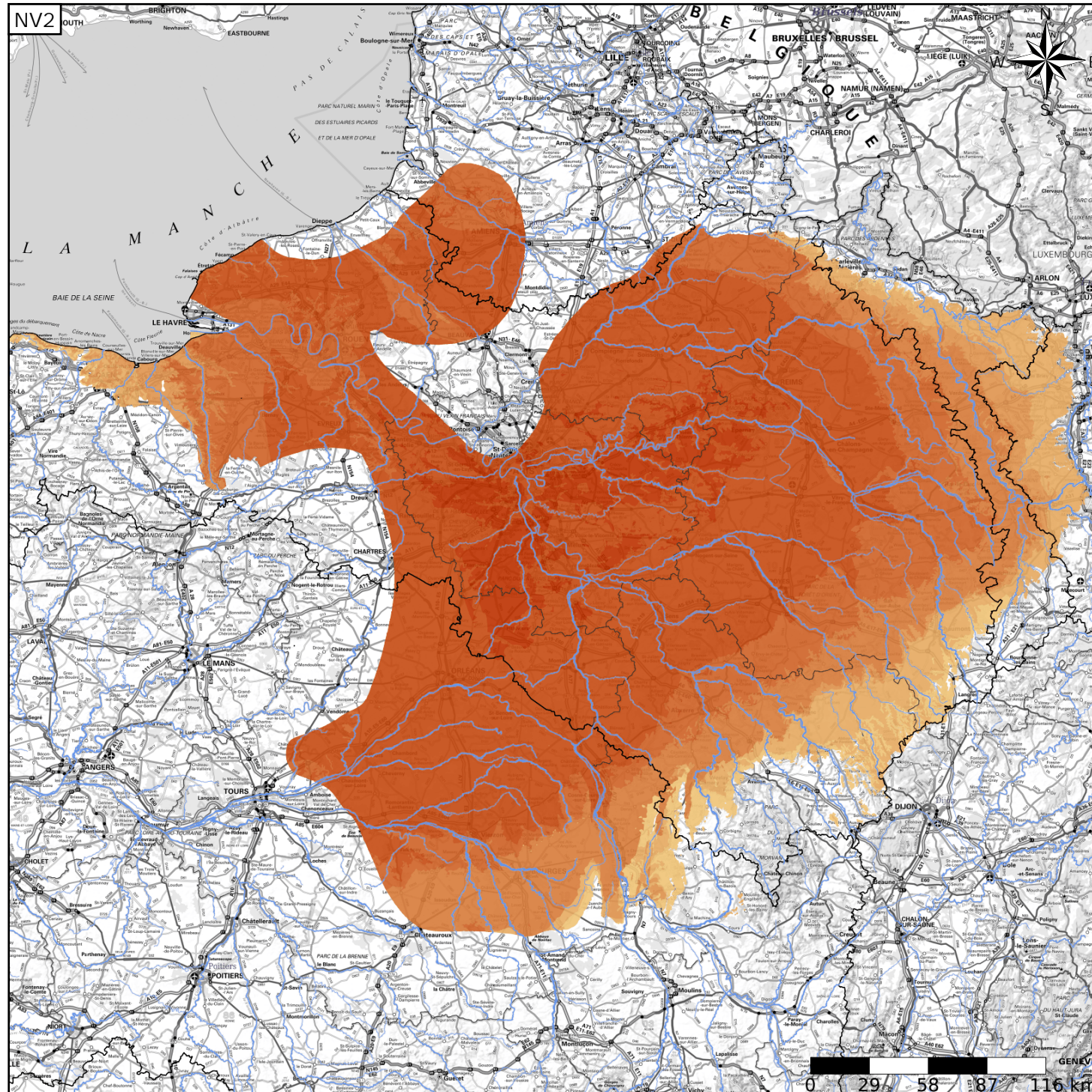
Nature : 4 Domaine hydrogéologique  
 Etat : ... Sans objet  
 Thème : 2 Sédimentaire  
 Type de milieu : 1 Poreux  
 Origine de la construction : 4 Agrégation par héritage

## Evolution entre la BDLISA V2 et la V3 :

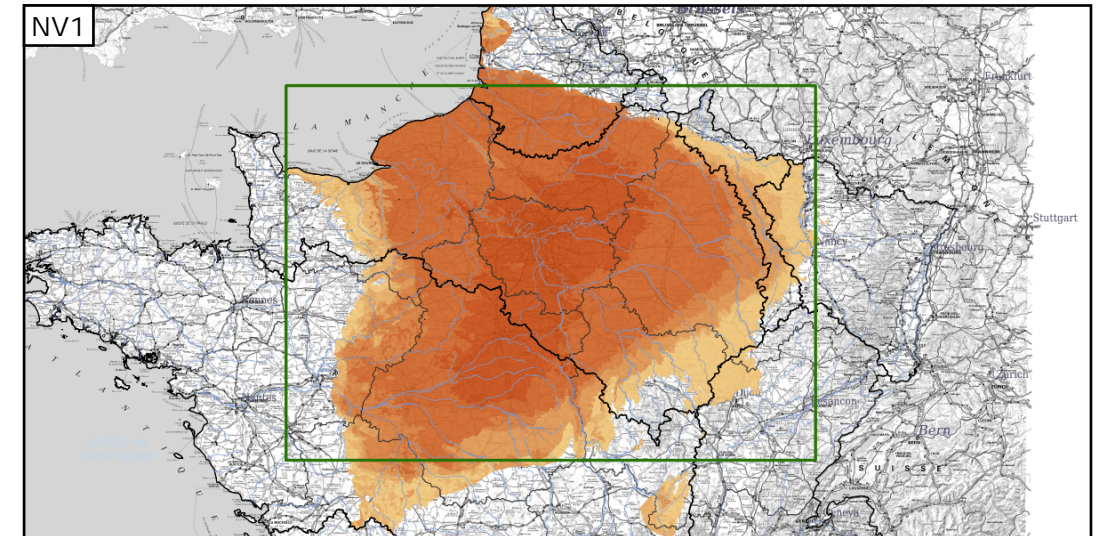
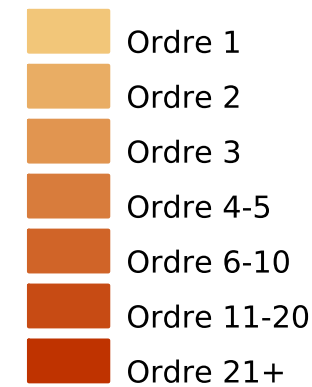
Type de modification : Information portée par les entités de niveau 3 associées

Est incluse dans l'Entité Hydrogéologique 139

Grand système multicouche du Jurassique moyen (Dogger) du Bassin Parisien et de ses bordures



## Représentation de l'entité



## Les entités locales suivantes sont rattachées à cette entité régionale

- |         |   |
|---------|---|
| 139AN01 | Marnes et calcaires marneux du Bathonien en Basse-Normandie de la Vire en Basse-Normandie   |
| 139AN02 | Marnes et calcaires marneux du Bathonien en Basse-Normandie de la Seulles en Basse-Normandie  |
| 139AN03 | Marnes et calcaires marneux du Bathonien en Basse-Normandie de l'Orne en Basse-Normandie  |
| 139AN04 | Marnes et calcaires marneux du Bathonien en Basse-Normandie de la Dives en Basse-Normandie  |
| 139AN05 | Marnes et calcaires marneux du Bathonien en Basse-Normandie de la Touques en Basse-Normandie  |
| 139AN99 | Marnes et calcaires marneux indifférenciés, Marnes de Longwy en Lorraine et Marnes à Liostrea acuminata en Champagne du Bajocien supérieur-Bathonien du Bassin Parisien |