

Code de l'Entité Hydrogéologique régionale 139AM

Nom de l'Entité Hydrogéologique Calcaires du Bathonien-Callovien inférieur (Dogger) du Bassin parisien, à l'est du sillon marneux du Bathonien-Callovien

Caractéristiques de l'entité

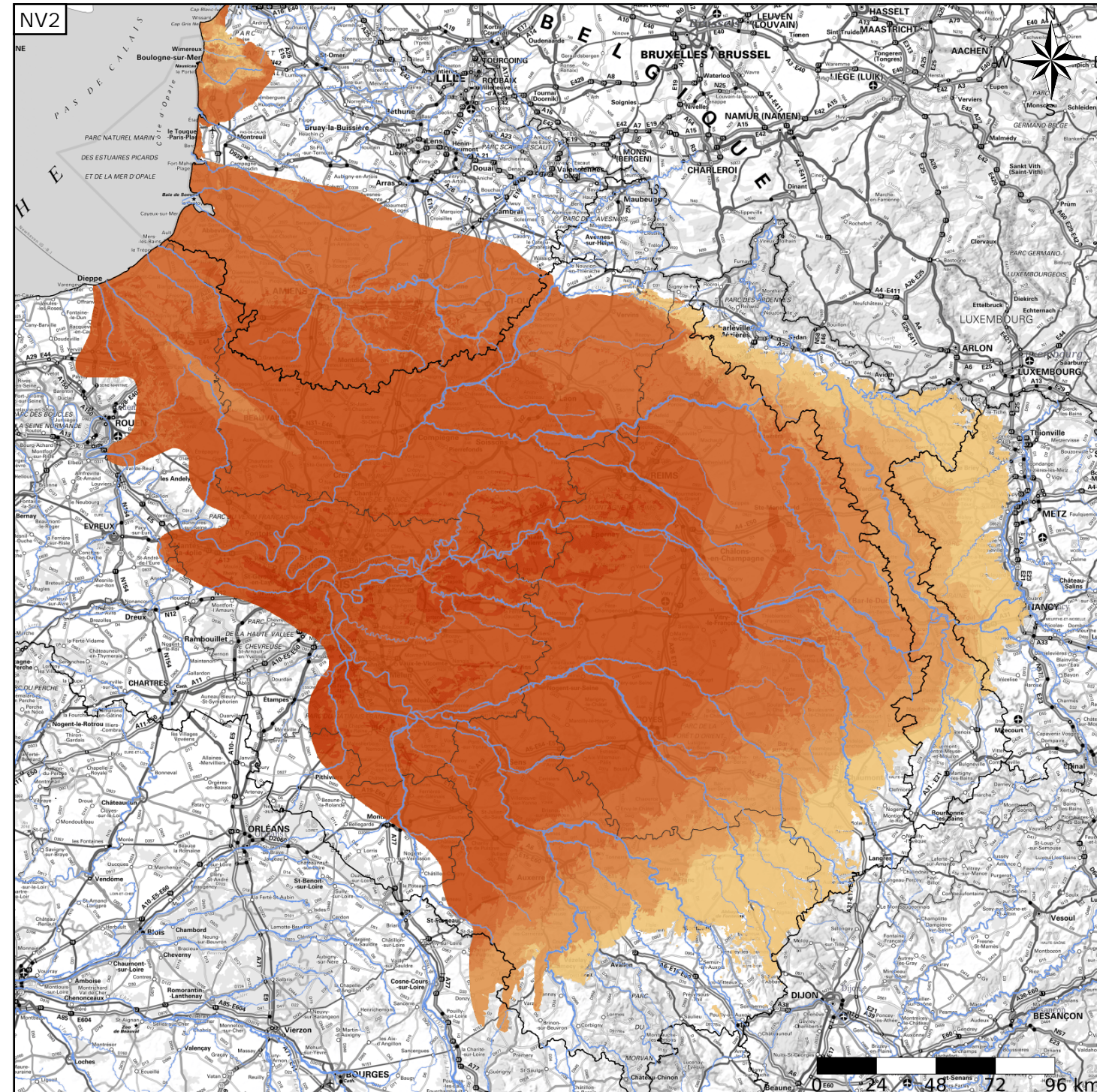
- Nature : 3 Système aquifère
- Etat : 3 Entité hydrogéologique à parties libres et captives
- Thème : 2 Sédimentaire
- Type de milieu : 4 Matricielle / fissures
- Origine de la construction : 4 Agrégation par héritage

Evolution entre la BDLISA V2 et la V3 :

Type de modification : Information portée par les entités de niveau 3 associées

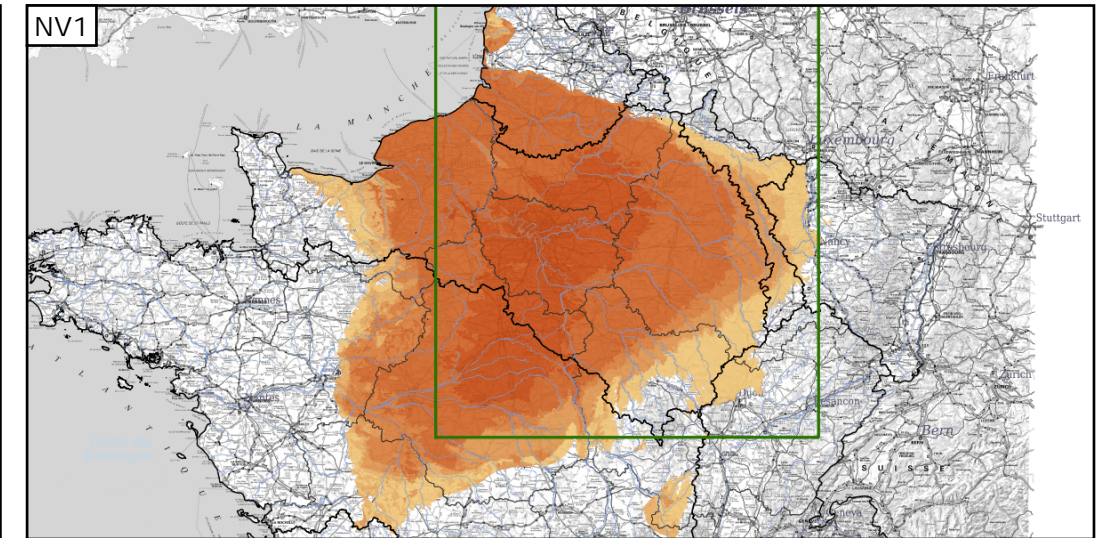
Est incluse dans l'Entité Hydrogéologique 139

Grand système multicouche du Jurassique moyen (Dogger) du Bassin Parisien et de ses bordures



Représentation de l'entité

- Ordre 1
- Ordre 2
- Ordre 3
- Ordre 4-5
- Ordre 6-10
- Ordre 11-20
- Ordre 21+



Les entités locales suivantes sont rattachées à cette entité régionale

- 139AM01 Dalle nacrée du Callovien inférieur et calcaires marneux et oolitiques du Bathonien supérieur à l'est du Bassin Parisien
- 139AM03 Dalle d'Etain du Bathonien du Nord de la Lorraine à l'est du Bassin Parisien (bassin Rhin-Meuse)
- 139AM05 Marnes et caillasses à Rhynchonelles du Bathonien-Callovien à l'est du Bassin Parisien
- 139AM07 Dalle oolithique du Bathonien-Callovien (Sud Lorraine) en Lorraine et Champagne à l'est du Bassin Parisien (bassin Rhin-Meuse)
- 139AM09 Caillasses à Anabacia et marnes à Térébratules du Bathonien à l'est du Bassin Parisien
- 139AM13 Calcaires du Bathonien-Callovien (Dogger) du bassin Artois-Picardie
- 139AM15 Oolithe de Marquise, Calcaire de Rinxent, Marnes et Sables d'Hydrequent du Bajocien-Bathonien du Boulonnais dans le bassin Artois-Picardie
- 139AM19 Oolithes avec passées marneuses, Oolithe miliaire, Oolithe de Jaumont, Oolithe de Doncourt, Oolithe blanche et Grande Oolithe du Bathonien inférieur et Bajocien supérieur
- 139AM99 Calcaires indifférenciés du Bathonien-Callovien inférieur (Dogger) du Bassin Parisien