

Code de l'Entité Hydrogéologique locale 135AC01



Nom de l'Entité Hydrogéologique Calcaires affleurants du Kimméridgien et de l'Oxfordien, bassin de l'Indre (bassin Loire-Bretagne)

Caractéristiques de l'entité

- Nature : 5 Unité aquifère
- Etat : 2 Entité hydrogéologique à nappe libre
- Thème : 2 Sédimentaire
- Type de milieu : 2 Fissuré
- Origine de la construction : 1 Carte géologique ou hydrogéologique

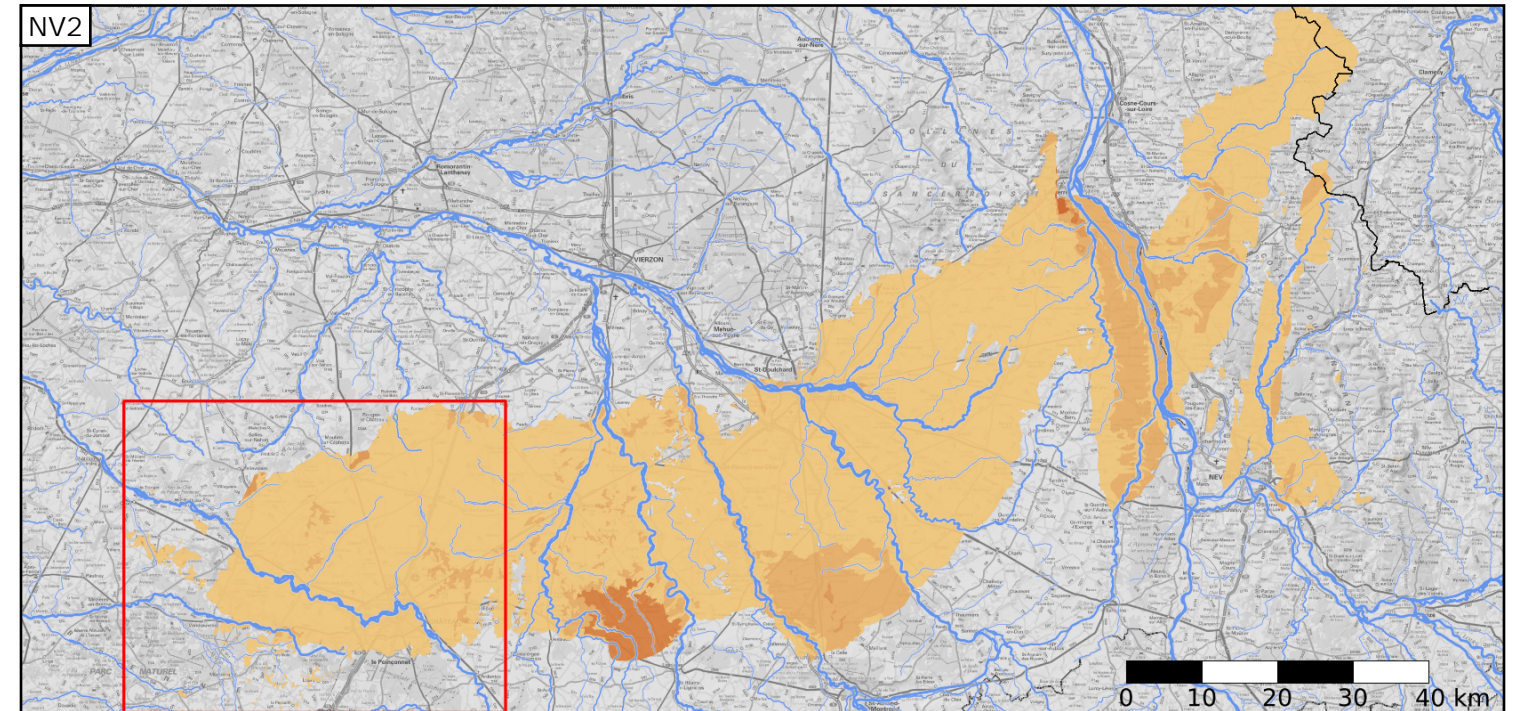
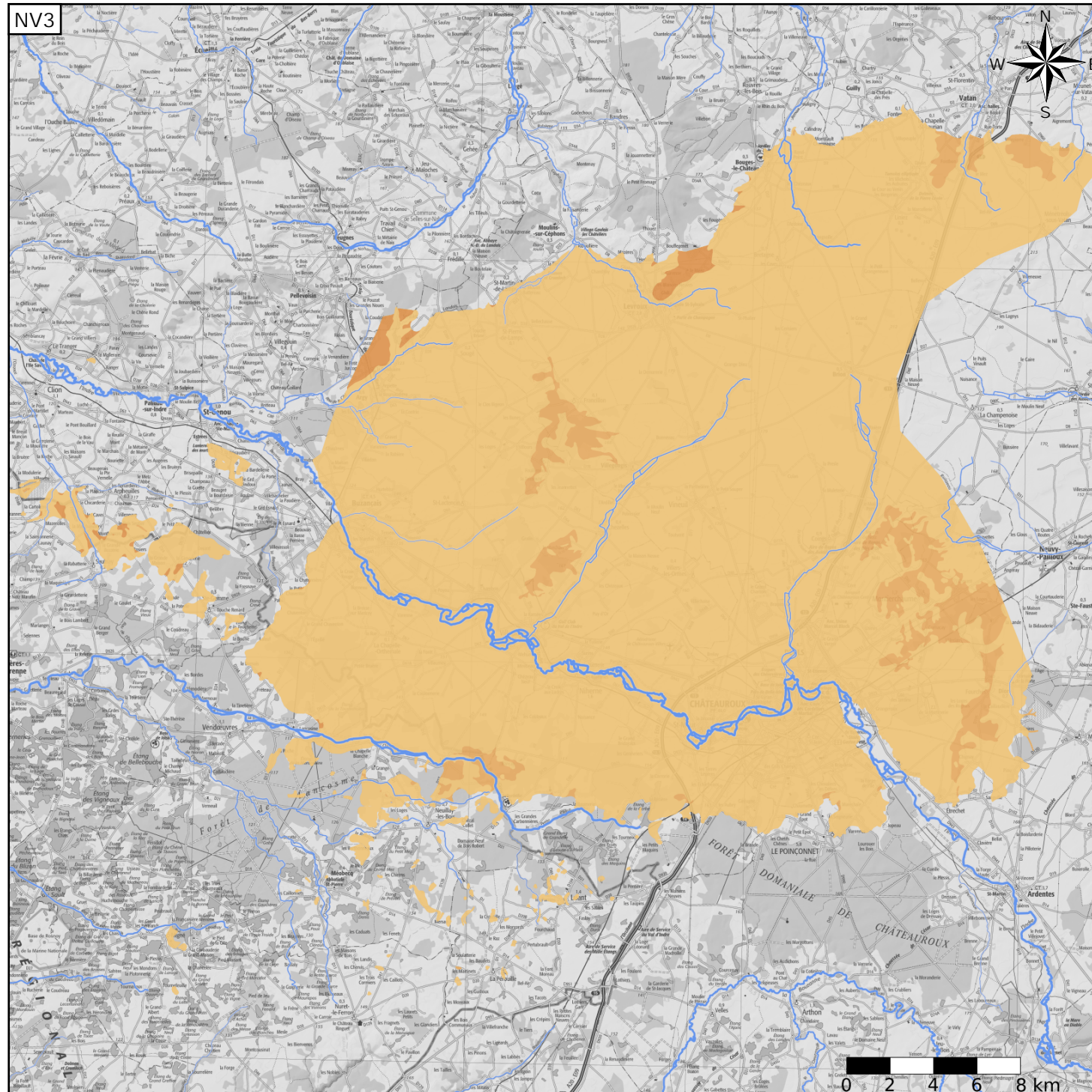
Evolution entre la BDLISA V2 et la V3 :

Type de modification : Aucune modification



Est incluse dans l'Entité Hydrogéologique 135AC

Calcaires affleurants de l'Oxfordien supérieur au Kimméridgien du sud du bassin Loire-Bretagne (Indre et Cher)



Est incluse dans l'Entité Hydrogéologique 135
Grand système aquifère du Kimmeridgien à l'Oxfordien sup. du Bassin Parisien

