

Code de l'Entité Hydrogéologique locale 133AA21



Nom de l'Entité Hydrogéologique Marnes et calcaires du Kimméridgien du sud de la région Centre (bassin Loire-Bretagne)



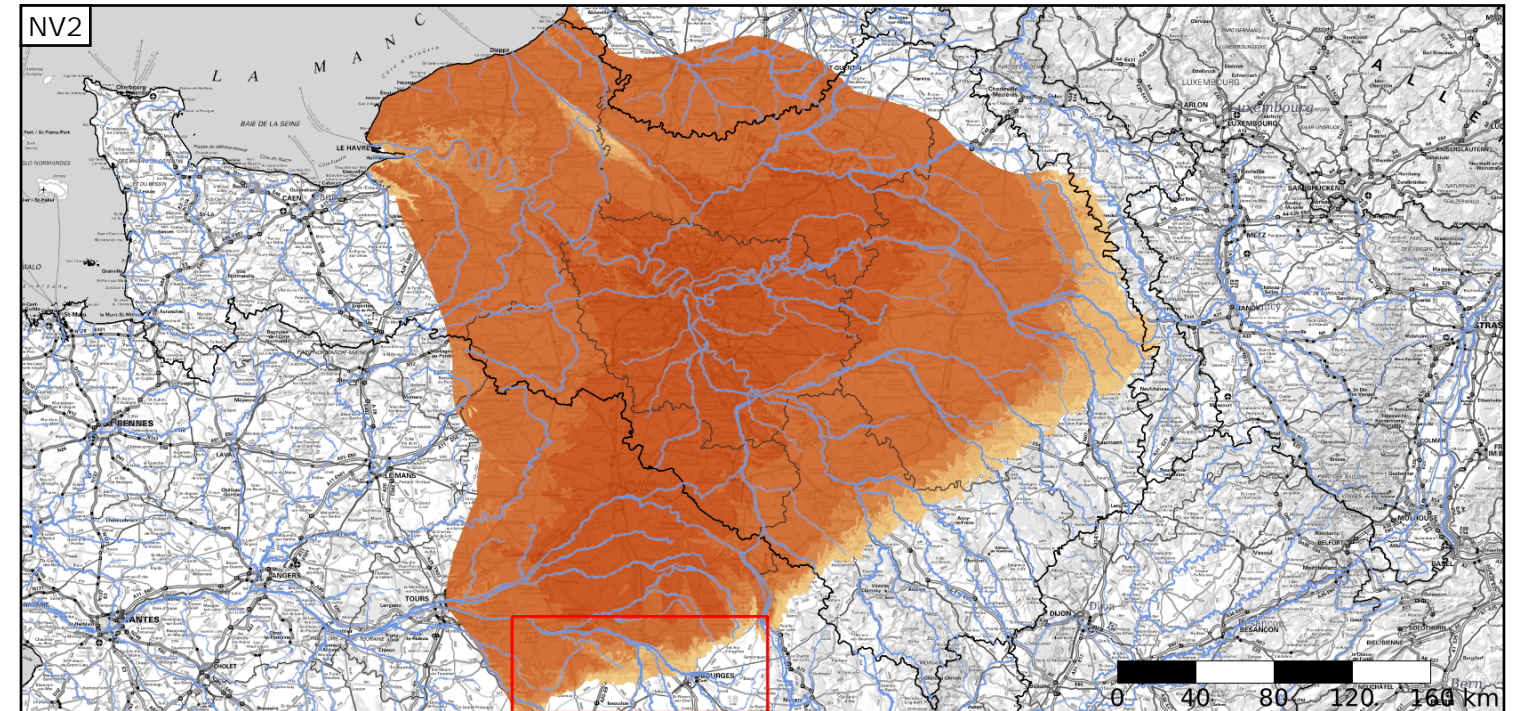
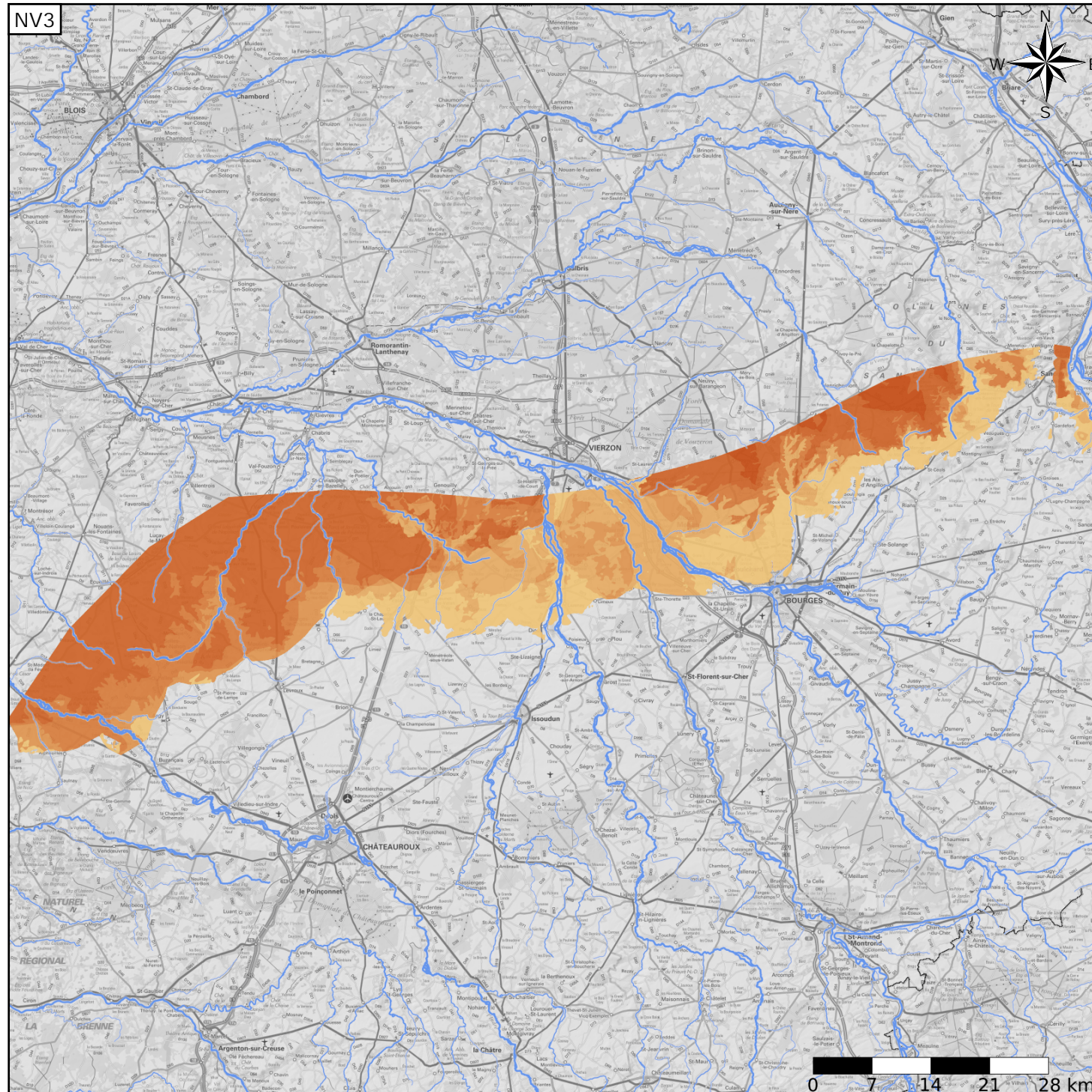
Caractéristiques de l'entité

- Nature : 7 Unité imperméable
- Etat : ... Sans objet
- Thème : 2 Sédimentaire
- Type de milieu : 1 Poreux
- Origine de la construction : 1 Carte géologique ou hydrogéologique

Evolution entre la BDLISA V2 et la V3 :

Type de modification : Aucune modification

Est incluse dans l'Entité Hydrogéologique 133AA
Marnes du Kimméridgien du Bassin Parisien



Est incluse dans l'Entité Hydrogéologique 133
Grand domaine hydrogéologique des Marnes du Kimmeridgien du Bassin Parisien

