

Code de l'Entité Hydrogéologique régionale 133AA

Nom de l'Entité Hydrogéologique Marnes du Kimméridgien du Bassin Parisien



Caractéristiques de l'entité

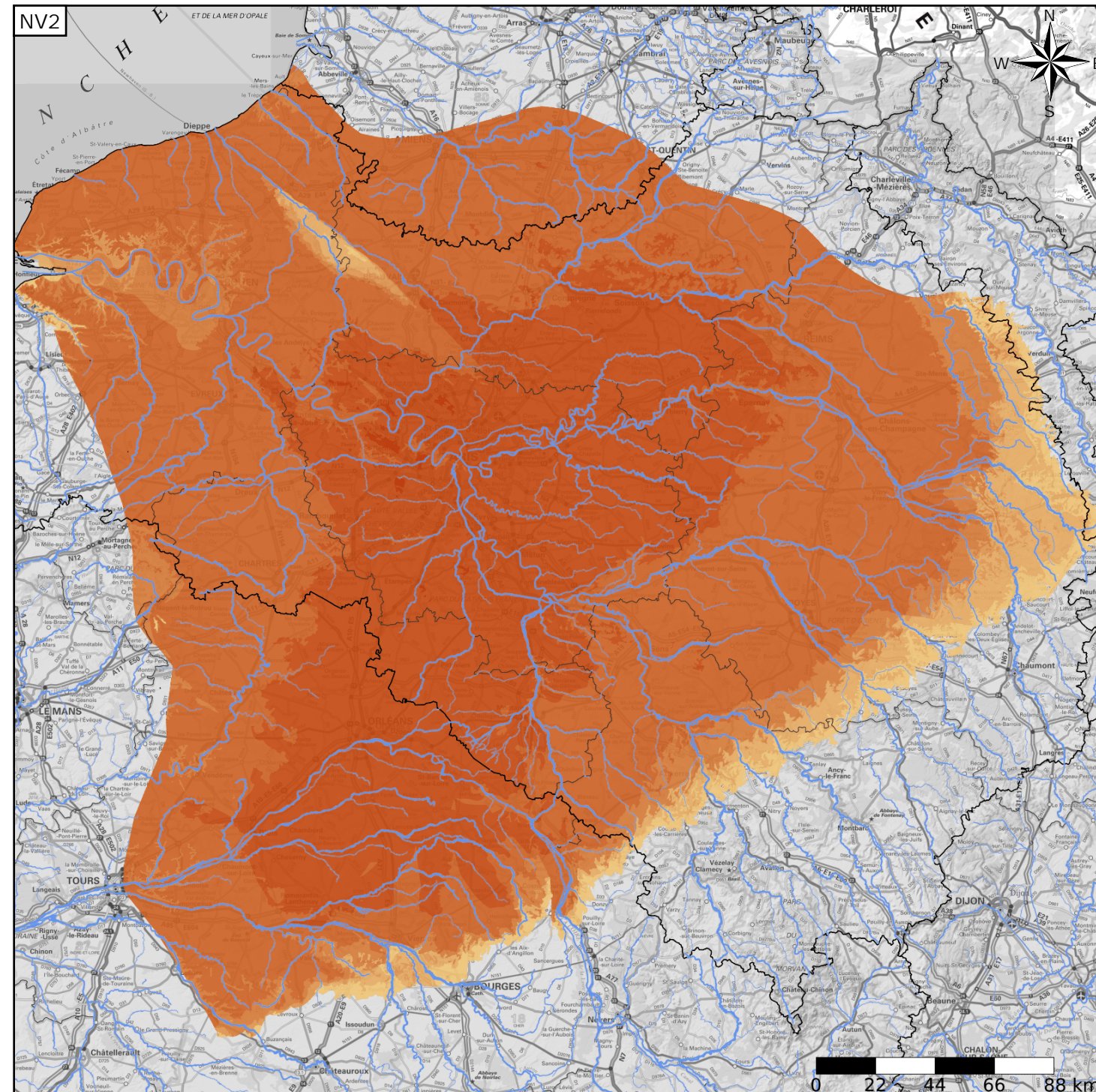
Nature : 4 Domaine hydrogéologique
 Etat : ... Sans objet
 Thème : 2 Sédimentaire
 Type de milieu : 1 Poreux
 Origine de la construction : 4 Agrégation par héritage

Evolution entre la BDLISA V2 et la V3 :

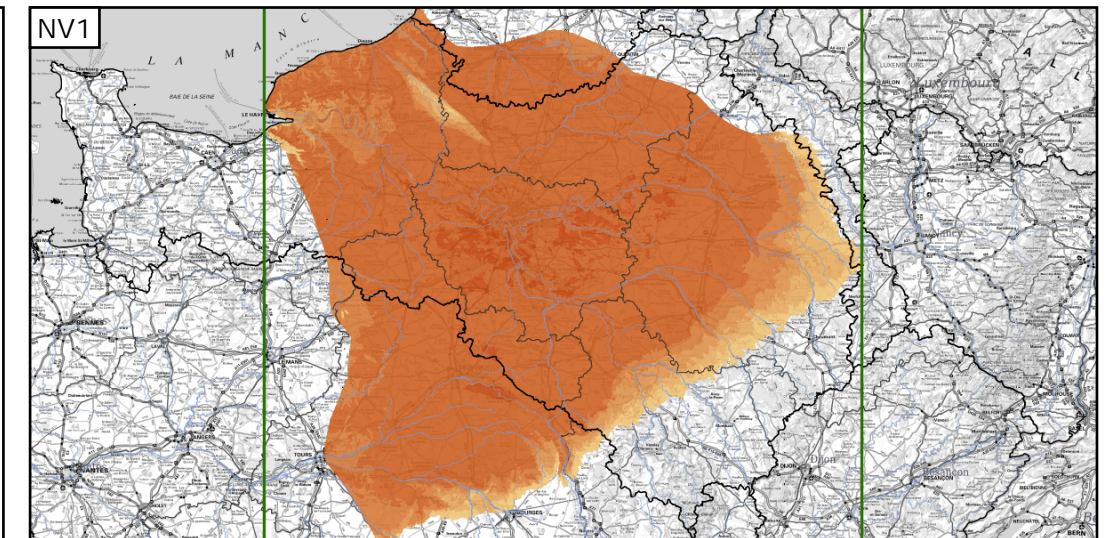
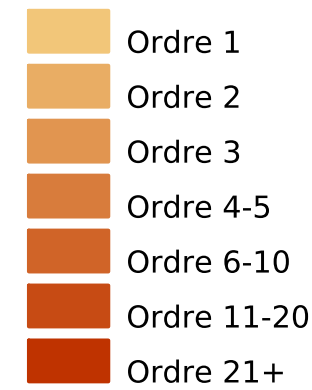
Type de modification : Information portée par les entités de niveau 3 associées

Est incluse dans l'Entité Hydrogéologique 133

Grand domaine hydrogéologique des Marnes du Kimmeridgien du Bassin Parisien



Représentation de l'entité



Les entités locales suivantes sont rattachées à cette entité régionale

| | |
|---------|---|
| 133AA01 | Marnes à exogyres supérieures et marnes et calcaires indifférenciés du Kimméridgien en Lorraine (bassin Seine-Normandie) |
| 133AA02 | Marnes et calcaires indifférenciés du Kimméridgien supérieur B en Lorraine (bassin Seine-Normandie) |
| 133AA04 | Marnes à exogyres moyennes et marnes et calcaires indifférenciés du Kimméridgien en Lorraine (bassin Seine-Normandie) |
| 133AA05 | Calcaires blancs supérieurs du Kimmeridgien en Lorraine (bassin Seine-Normandie) |
| 133AA06 | Marnes et calcaires indifférenciés du Kimméridgien supérieur D en Lorraine (bassin Seine-Normandie et bassin Rhin-Meuse) |
| 133AA07 | Marnes à exogyres et marno-calcaires supérieurs B du Kimmeridgien en Lorraine (bassin Seine-Normandie et bassin Rhin-Meuse) |
| 133AA08 | Marnes à exogyres inférieures et marnes et calcaires indifférenciés du Kimméridgien en Lorraine (bassin Seine-Normandie et bassin Rhin-Meuse) |
| 133AA09 | Marnes à exogyres et marno-calcaires supérieurs A du Kimmeridgien en Lorraine (bassin Seine-Normandie et bassin Rhin-Meuse) |
| 133AA13 | Calcaires blancs inférieurs du Kimmeridgien en Lorraine (bassin Seine-Normandie et bassin Rhin-Meuse) |

Les entités locales suivantes sont rattachées à cette entité régionale

| | |
|---------|--|
| 133AA21 | Marnes et calcaires du Kimméridgien du sud de la région Centre (bassin Loire-Bretagne) |
| 133AA99 | Marnes indifférenciées du Kimméridgien du Bassin Parisien |