

Code de l'Entité Hydrogéologique régionale 131AA

Nom de l'Entité Hydrogéologique Calcaires du Tithonien du Bassin Parisien



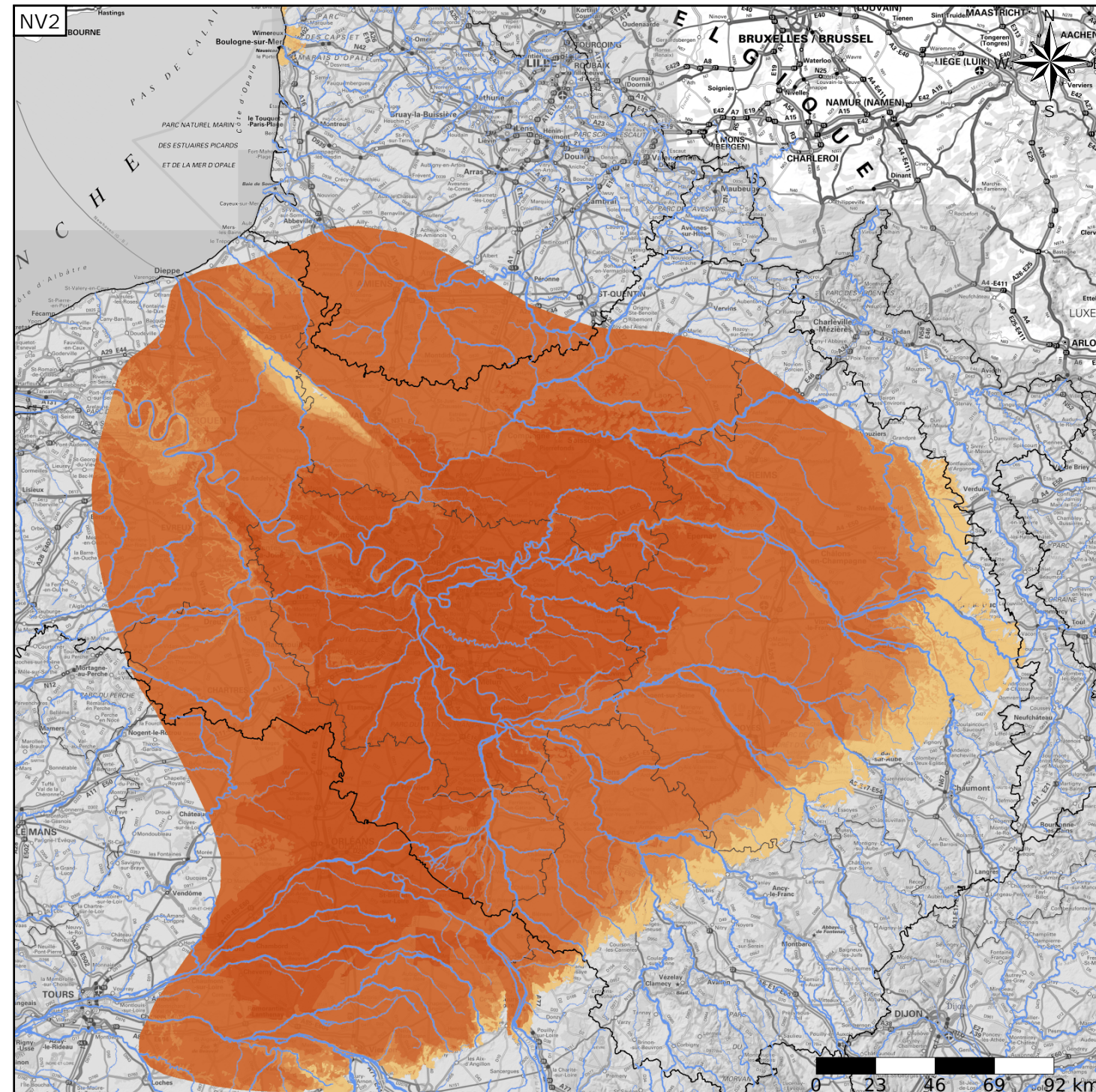
Caractéristiques de l'entité

- Nature : 3 Système aquifère
- Etat : 2 Entité hydrogéologique à nappe libre
- Thème : 2 Sédimentaire
- Type de milieu : 4 Matricielle / fissures
- Origine de la construction : 4 Agrégation par héritage

Est incluse dans l'Entité Hydrogéologique 131
Grand système aquifère du Tithonien du Bassin Parisien

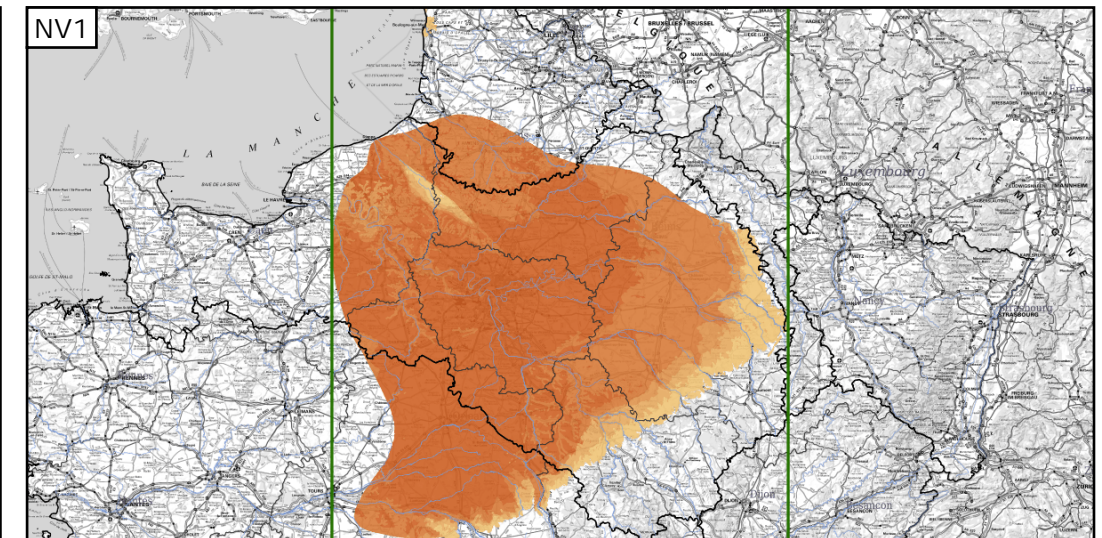
Evolution entre la BDLISA V2 et la V3 :

Type de modification : Information portée par les entités de niveau 3 associées



Représentation de l'entité

- Ordre 1
- Ordre 2
- Ordre 3
- Ordre 4-5
- Ordre 6-10
- Ordre 11-20
- Ordre 21+



Les entités locales suivantes sont rattachées à cette entité régionale

- 131AA13 Grès, calcaires, sables et argiles de la "Pointe aux Oies" du Boulonnais dans le bassin Artois-Picardie
- 131AA15 Assise de Croÿ, Argiles de Wimereux et de la Crèche du Boulonnais dans le bassin Artois-Picardie
- 131AA17 Grès de la "Crèche", sables et calcaires gréseux du Boulonnais dans le bassin Artois-Picardie
- 131AA91 Sables du Tithonien supérieur du Pays de Bray
- 131AA93 Argiles du Tithonien supérieur et moyen du Pays de Bray
- 131AA94 Dolomies du Tithonien du Bassin Parisien
- 131AA95 Calcaires marneux du Tithonien en Lorraine et Champagne
- 131AA97 Calcaires du Tithonien inférieur du Bassin Parisien