

Code de l'Entité Hydrogéologique régionale 127AA

Nom de l'Entité Hydrogéologique Sables verts de l'Aptien-Albien du Bassin parisien



Caractéristiques de l'entité

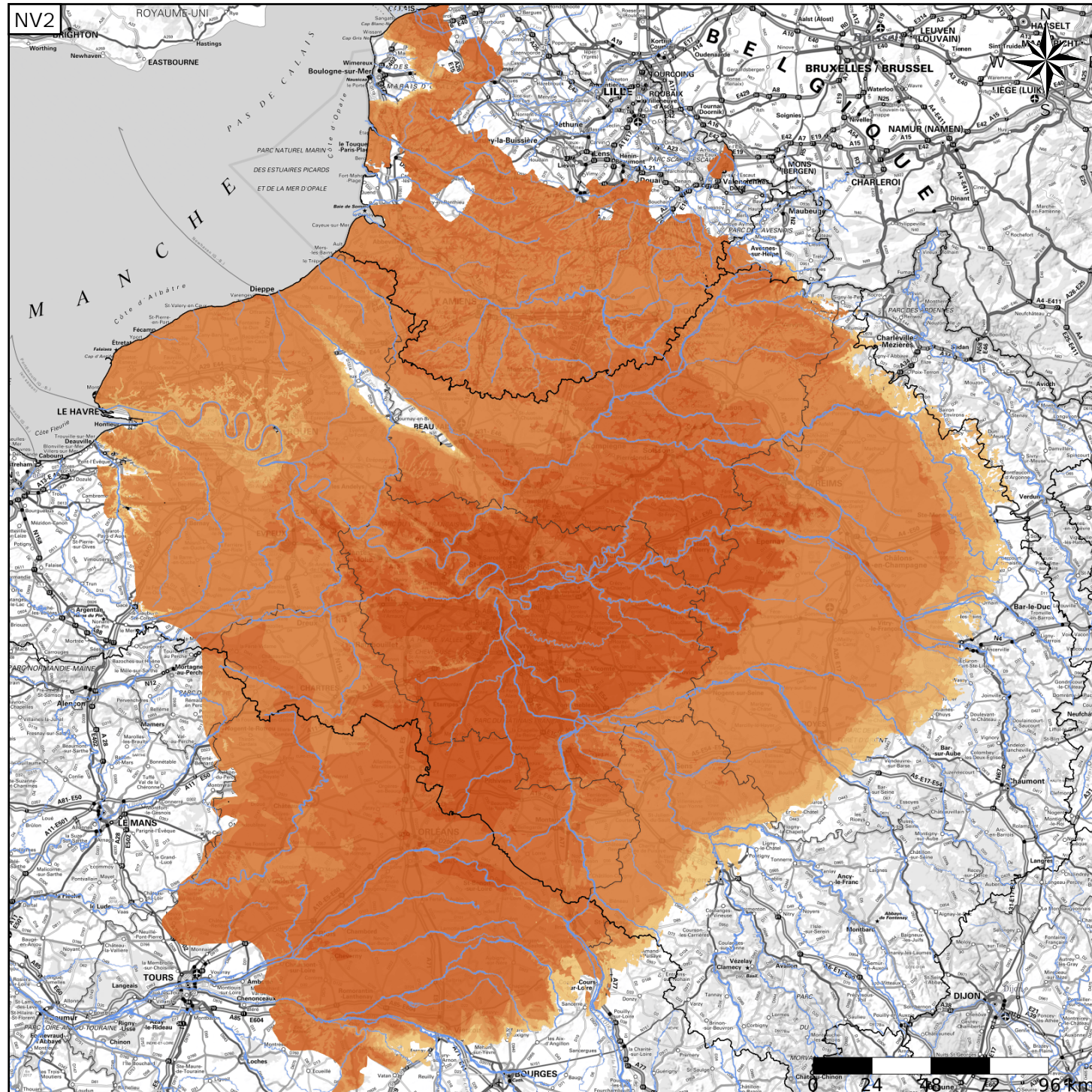
Nature : 3 Système aquifère
 Etat : 3 Entité hydrogéologique à parties libres et captives
 Thème : 2 Sédimentaire
 Type de milieu : 1 Poreux
 Origine de la construction : 4 Agrégation par héritage

Evolution entre la BDLISA V2 et la V3 :

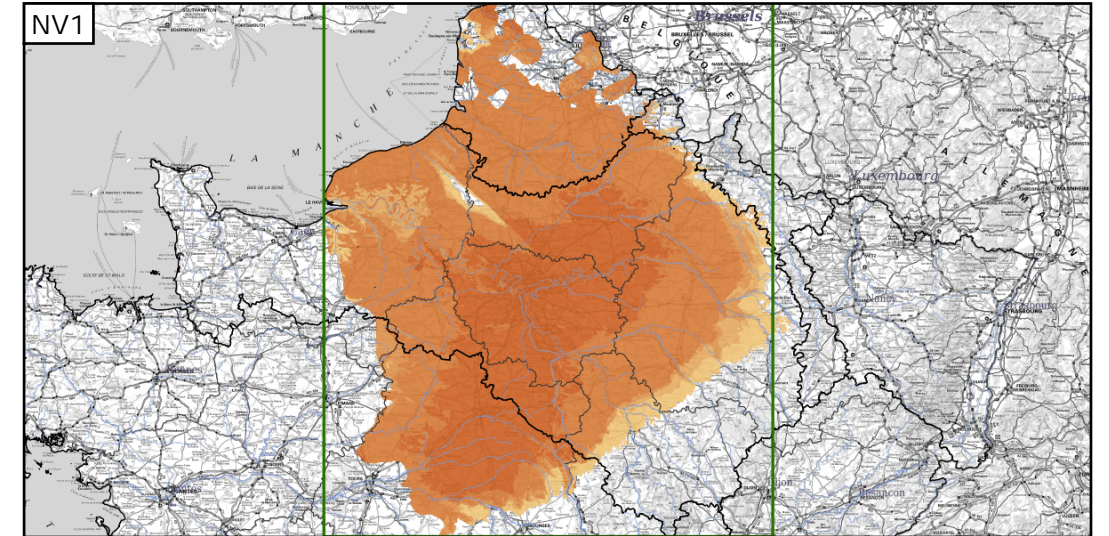
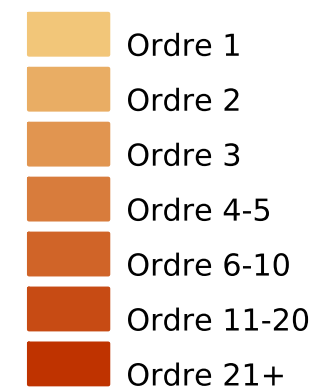
Type de modification : Information portée par les entités de niveau 3 associées

Est incluse dans l'Entité Hydrogéologique 127

Grand système multicouche du Crétacé inf. du Bassin Parisien



Représentation de l'entité



Les entités locales suivantes sont rattachées à cette entité régionale

- | | |
|---------|--|
| 127AA01 | Sables de la Puisaye, de Frécambault et des Drillons de l'Albien moyen du sud-est du Bassin Parisien |
| 127AA03 | Argiles de Myennes et de l'Armanche de l'Albien inférieur du sud-est du Bassin Parisien |
| 127AA05 | Sables verts de l'Apto-Albien du sud-est du Bassin Parisien |
| 127AA99 | Sables indifférenciés et argiles de l'Apto-Albien du Bassin Parisien |