

Code de l'Entité Hydrogéologique locale 123BY01



Nom de l'Entité Hydrogéologique Marnes et craie marneuse, sableuse et glauconieuse du Cénomaniens, bassin de la Loire, du Cher à la Sauldre (bassin Loire-Bretagne)



Caractéristiques de l'entité

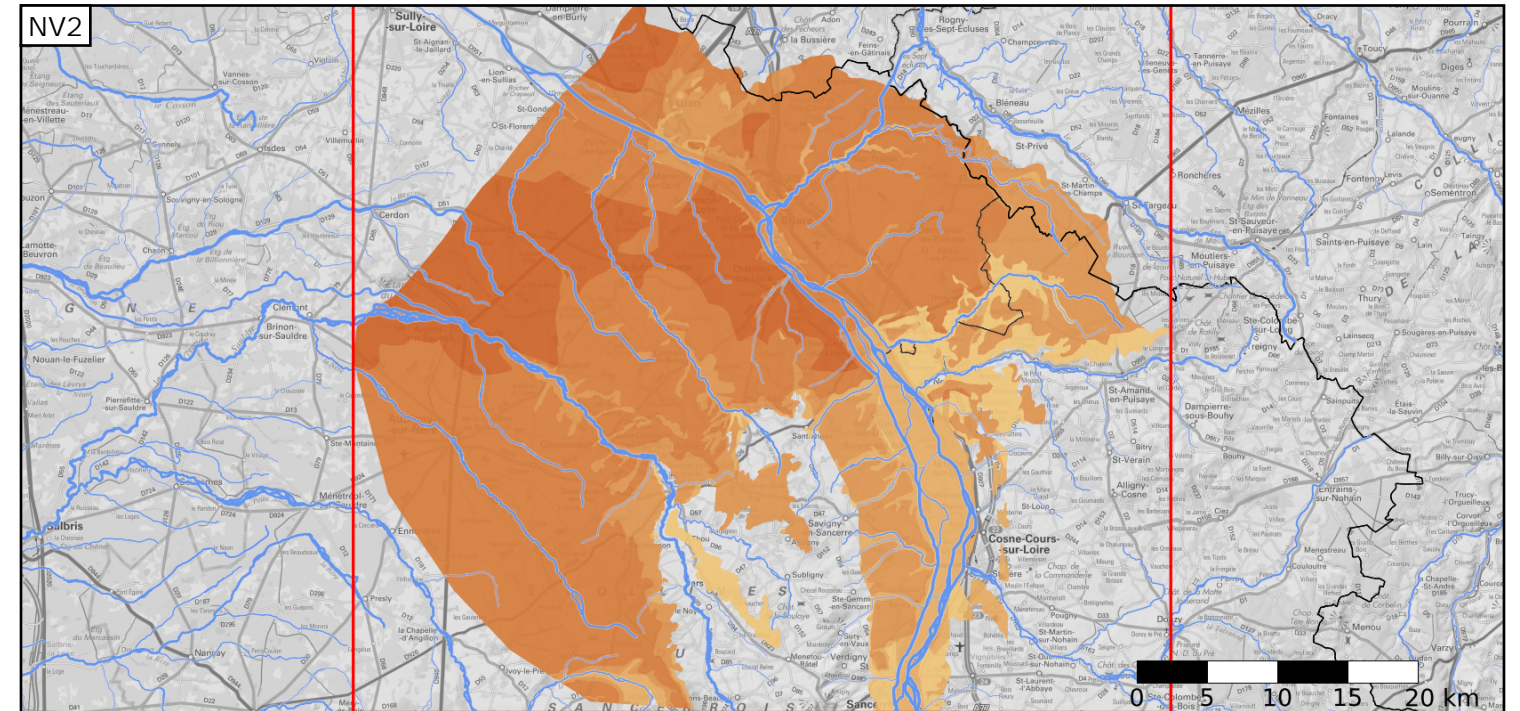
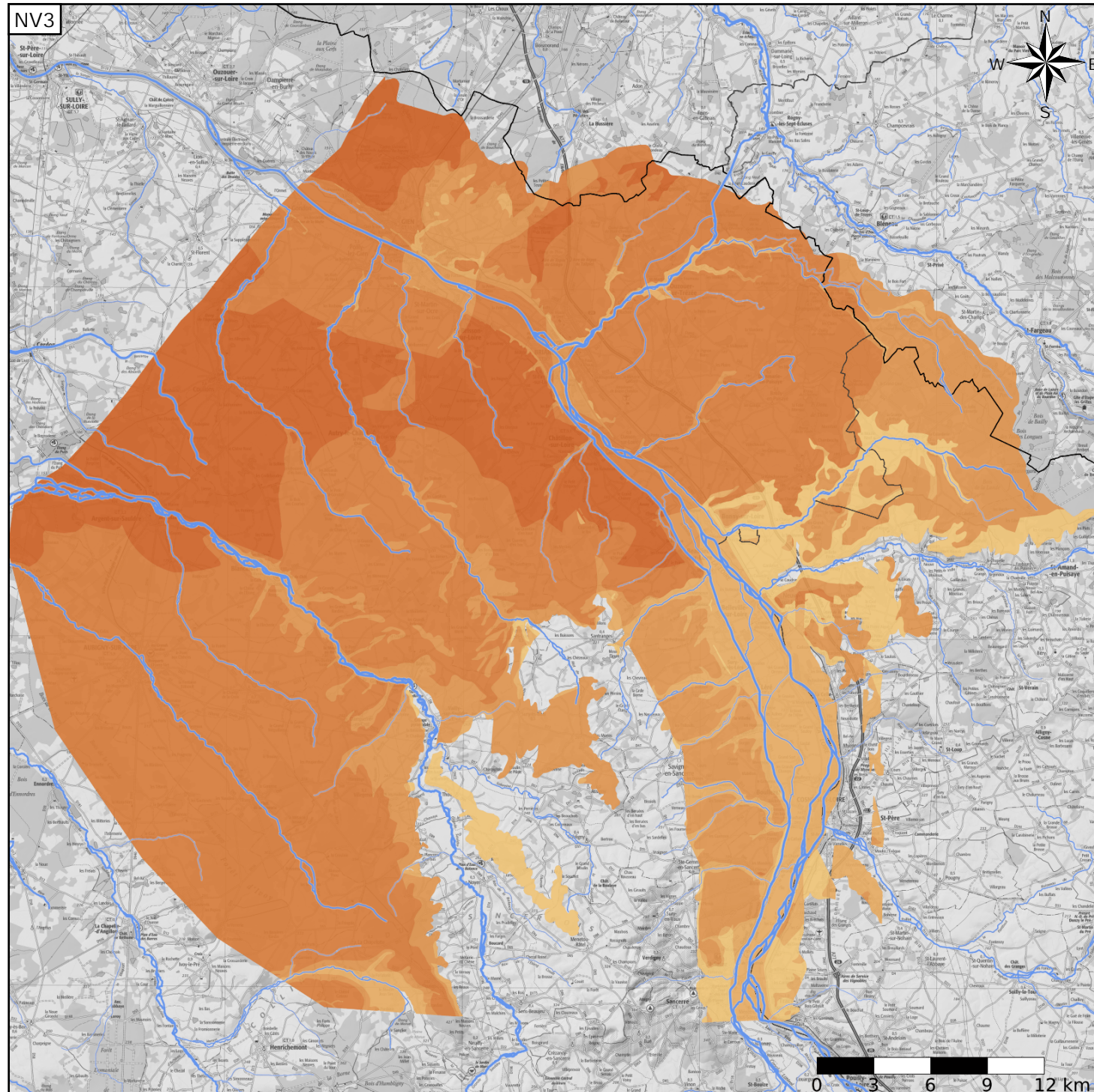
- Nature : 7 Unité imperméable
- Etat : 2 Entité hydrogéologique à nappe libre
- Thème : 2 Sédimentaire
- Type de milieu : 1 Poreux
- Origine de la construction : 1 Carte géologique ou hydrogéologique

Evolution entre la BDLISA V2 et la V3 :

Type de modification : Aucune modification

Est incluse dans l'Entité Hydrogéologique 123BY

Marnes et craie marneuse, sableuse et glauconieuse du Cénomaniens, bassin de la Loire, du Cher à la Sauldre (bassin Loire-Bretagne)



Est incluse dans l'Entité Hydrogéologique 123

Grand système multicouche du Cénomaniens à l'Albien supérieur du Bassin Parisien

Représentation de l'entité

- Ordre 1
- Ordre 2
- Ordre 3
- Ordre 4-5
- Ordre 6-10
- Ordre 11-20
- Ordre 21+

