

Code de l'Entité Hydrogéologique locale 123AG05



Nom de l'Entité Hydrogéologique Sables et grès, sables et marnes glauconieux du Cénomaniens inférieur à moyen, bassins de la Creuse et de la Vienne (bassin Loire-Bretagne)

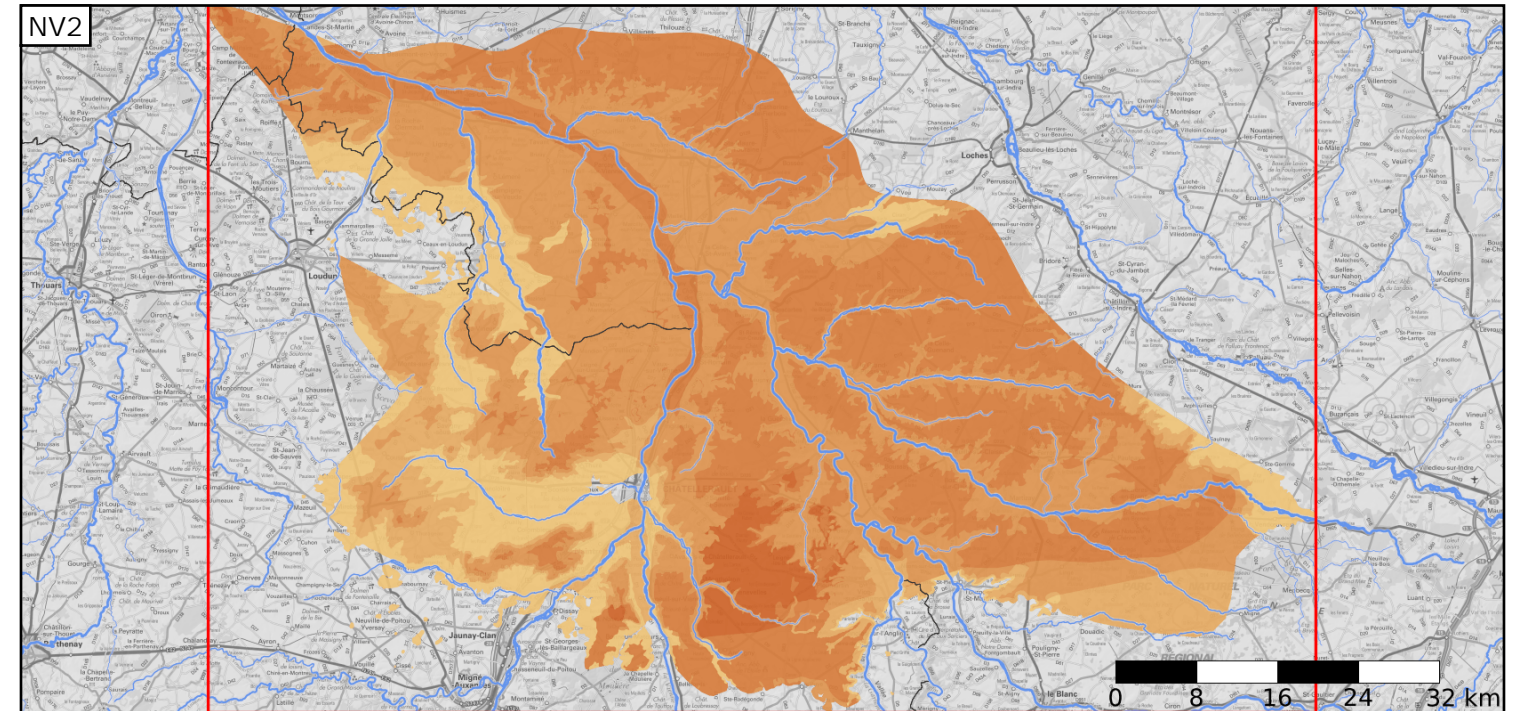
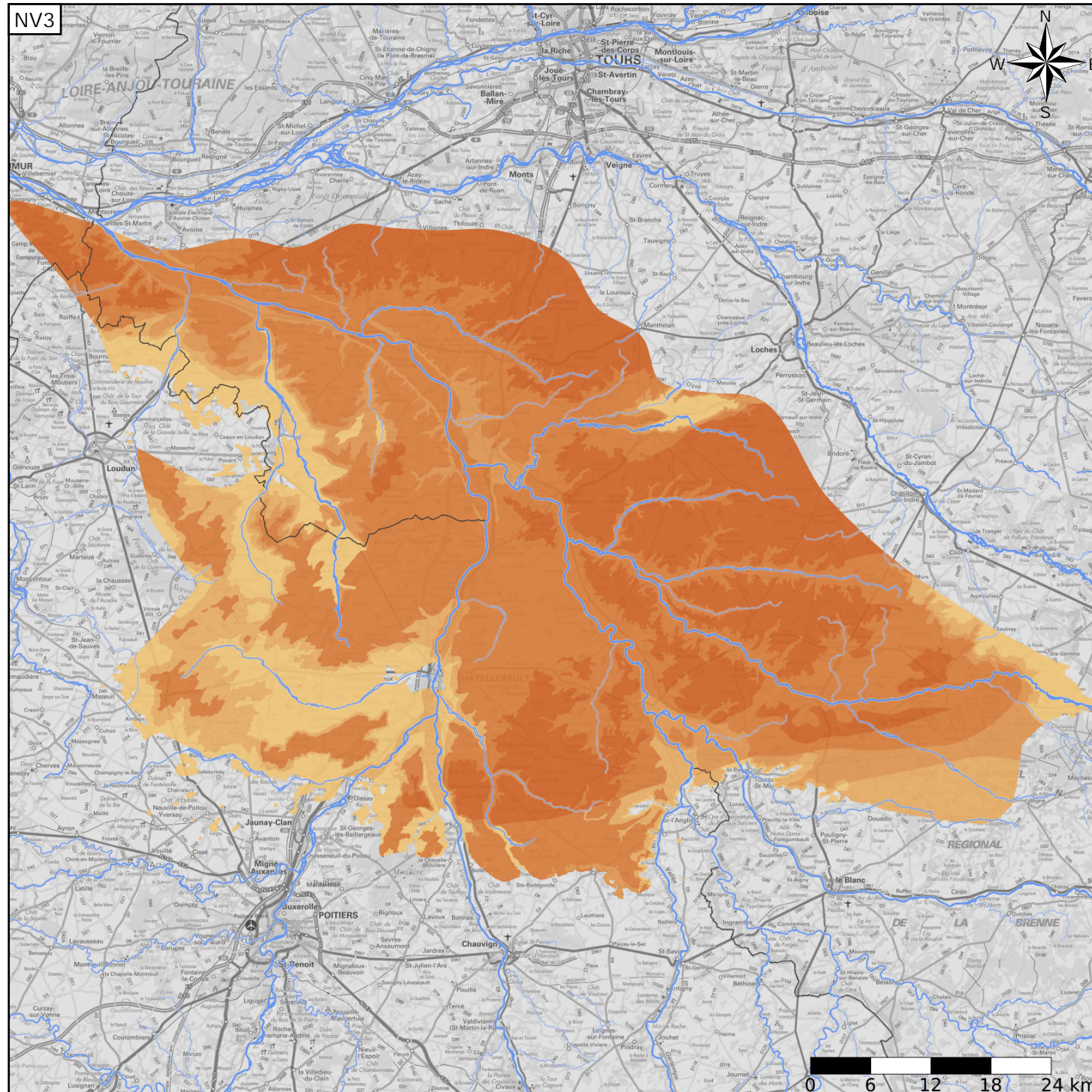
Caractéristiques de l'entité

- Nature : 5 Unité aquifère
- Etat : 3 Entité hydrogéologique à parties libres et captives
- Thème : 2 Sédimentaire
- Type de milieu : 1 Poreux
- Origine de la construction : 1 Carte géologique ou hydrogéologique

Evolution entre la BDLISA V2 et la V3 :

Type de modification : Aucune modification

Est incluse dans l'Entité Hydrogéologique 123AG  
Sables du Cénomaniens du bassin de la Vienne (bassin Loire-Bretagne)



Est incluse dans l'Entité Hydrogéologique 123  
Grand système multicouche du Cénomaniens à l'Albien supérieur du Bassin Parisien

