

Code de l'Entité Hydrogéologique locale 123AE05



Nom de l'Entité Hydrogéologique Sables et grès, sables et marnes glauconieux du Cénomanien inférieur à moyen, bassins du Cher, de l'Indre et de la Loire de l'Authion à la Maine (bassin Loire-Bretagne)



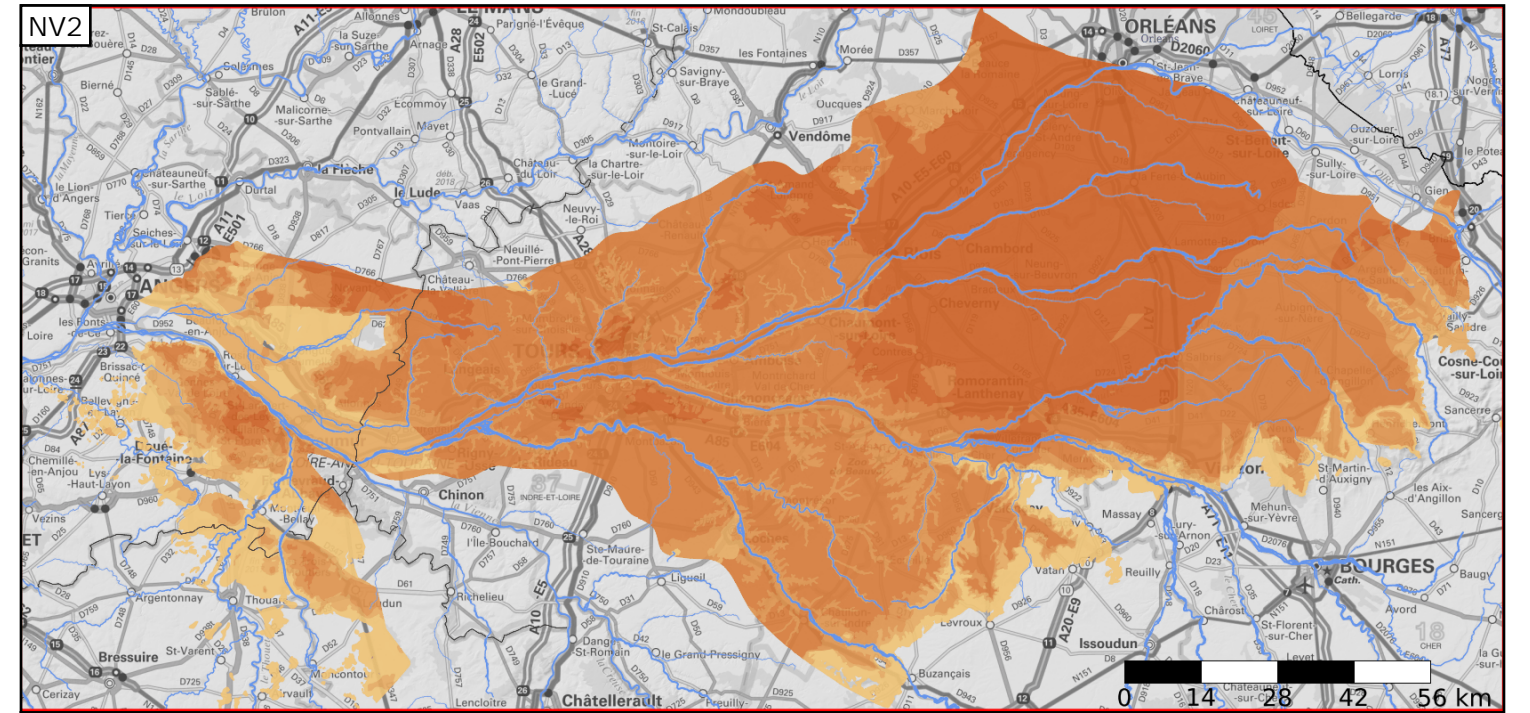
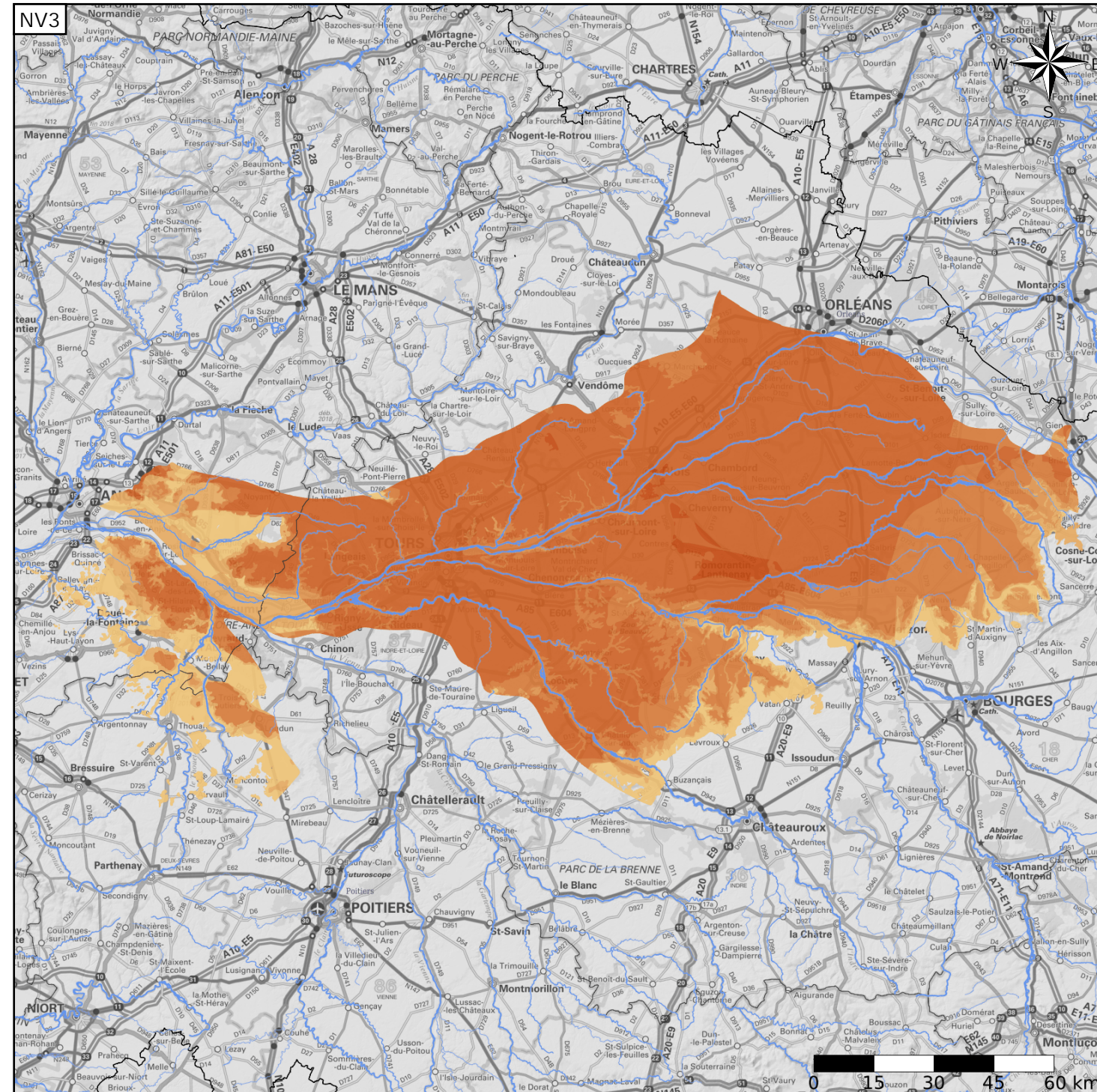
Caractéristiques de l'entité

- Nature : 5 Unité aquifère
- Etat : 3 Entité hydrogéologique à parties libres et captives
- Thème : 2 Sédimentaire
- Type de milieu : 1 Poreux
- Origine de la construction : 1 Carte géologique ou hydrogéologique

Est incluse dans l'Entité Hydrogéologique 123AE
Sables du Cénomanien dans les bassins de l'Indre et du Cher (bassin Loire-Bretagne)

Evolution entre la BDLISA V2 et la V3 :

Type de modification : Aucune modification



Est incluse dans l'Entité Hydrogéologique 123
Grand système multicouche du Cénomanien à l'Albien supérieur du Bassin Parisien

