

Code de l'Entité Hydrogéologique régionale 121BD

Nom de l'Entité Hydrogéologique Craie du Sénonien au Turonien des bassins versants des cours d'eau de la Mer du Nord (bassin Artois-Picardie)

Caractéristiques de l'entité

- Nature : 3 Système aquifère
- Etat : 3 Entité hydrogéologique à parties libres et captives
- Thème : 2 Sédimentaire
- Type de milieu : 4 Matricielle / fissures
- Origine de la construction : 1 Carte géologique ou hydrogéologique

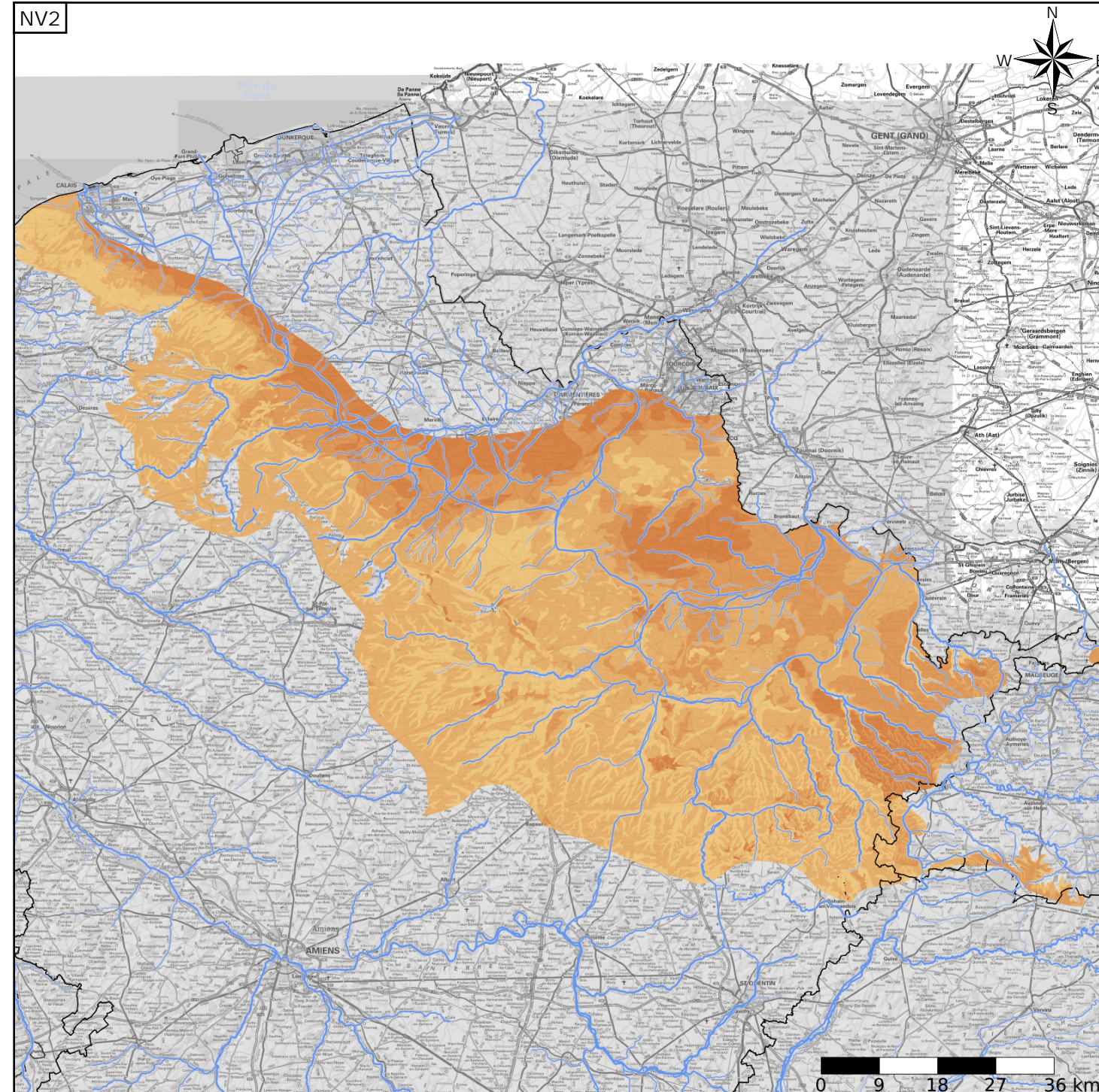
Evolution entre la BDLISA V2 et la V3 :

Type de modification : Information portée par les entités de niveau 3 associées



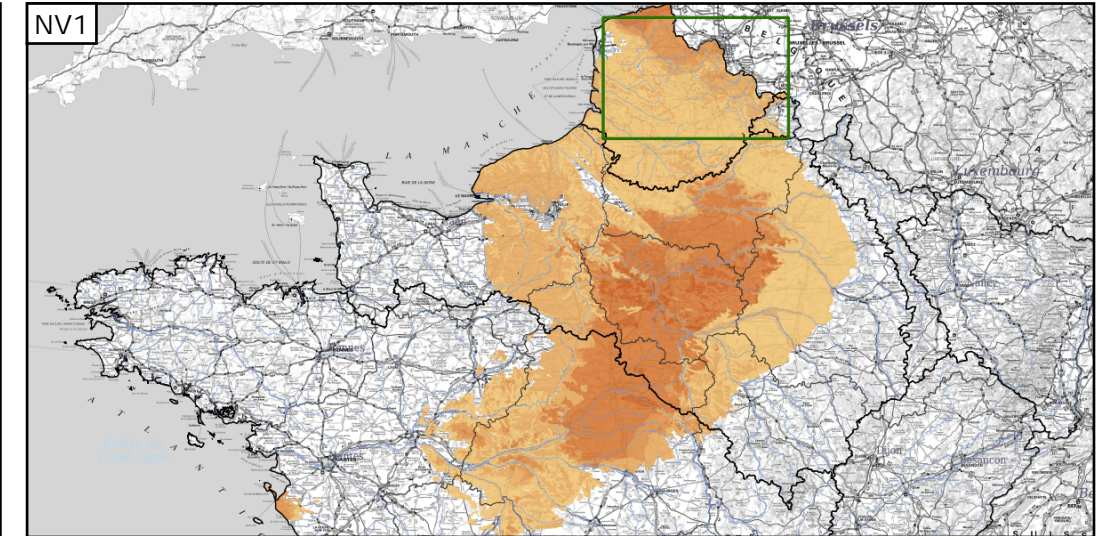
Est incluse dans l'Entité Hydrogéologique 121

Grand système multicouche du Campanien au Turonien (Séno-Turonien) du Bassin Parisien



Représentation de l'entité

- Ordre 1
- Ordre 2
- Ordre 3
- Ordre 4-5
- Ordre 6-10
- Ordre 11-20
- Ordre 21+



Les entités locales suivantes sont rattachées à cette entité régionale

- 121BD01 Craie du Séno-Turonien des bassins versants des cours d'eau de la Mer du Nord (bassin Artois-Picardie)
- 121BD30 Craie marneuse du Turonien des bassins versants des cours d'eau de la Mer du Nord (bassin Artois-Picardie)