

Code de l'Entité Hydrogéologique régionale 121AL

Nom de l'Entité Hydrogéologique Craie du Sénonien au Turonien inférieur du Bassin Parisien de la Thiérache et du Laonnois - bassin versant amont de l'Oise (bassin Seine-Normandie)



Caractéristiques de l'entité

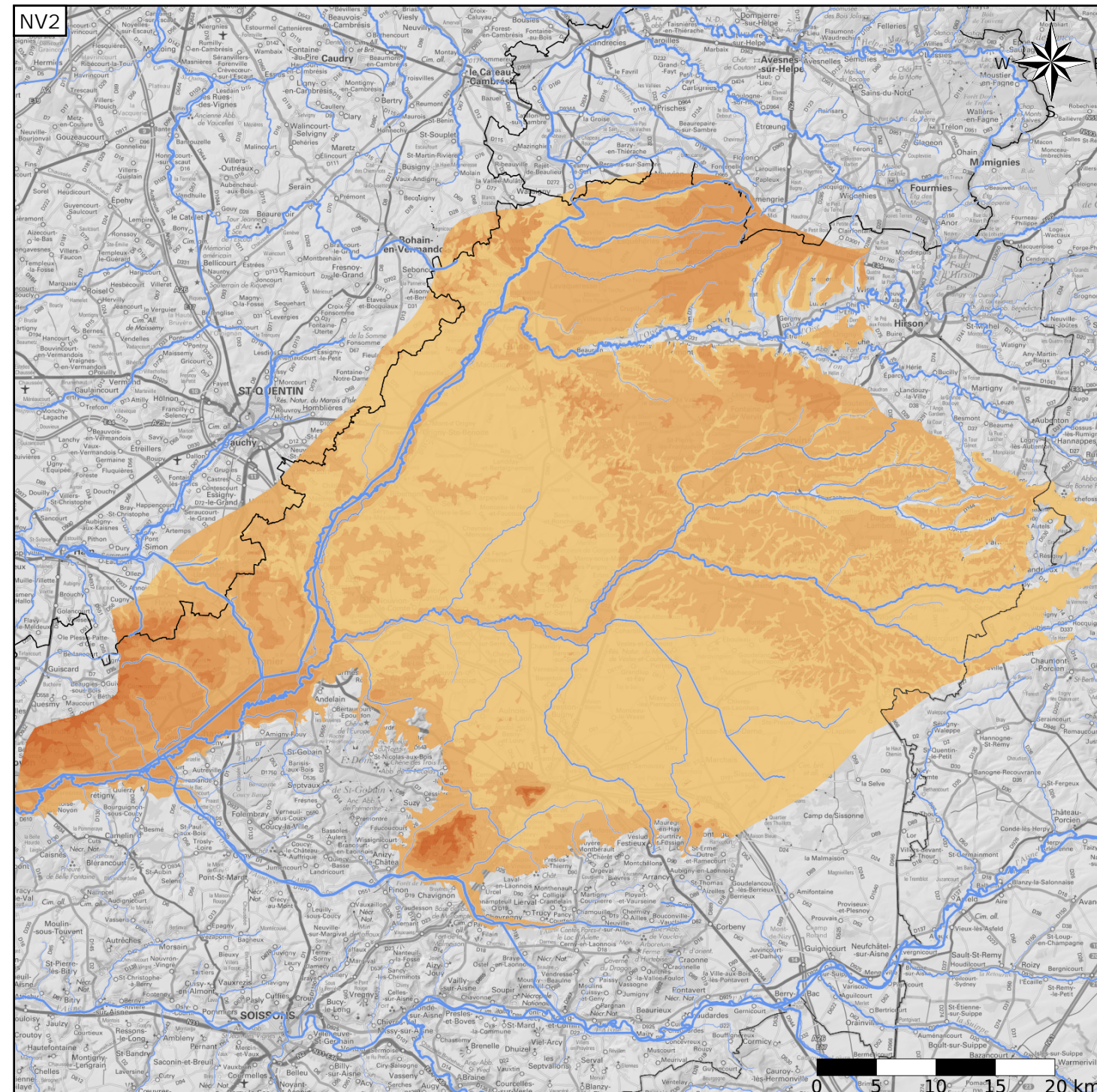
- Nature : 3 Système aquifère
- Etat : 2 Entité hydrogéologique à nappe libre
- Thème : 2 Sédimentaire
- Type de milieu : 4 Matricielle / fissures
- Origine de la construction : 4 Agrégation par héritage

Est incluse dans l'Entité Hydrogéologique 121

Grand système multicouche du Campanien au Turonien (Séno-Turonien) du Bassin Parisien

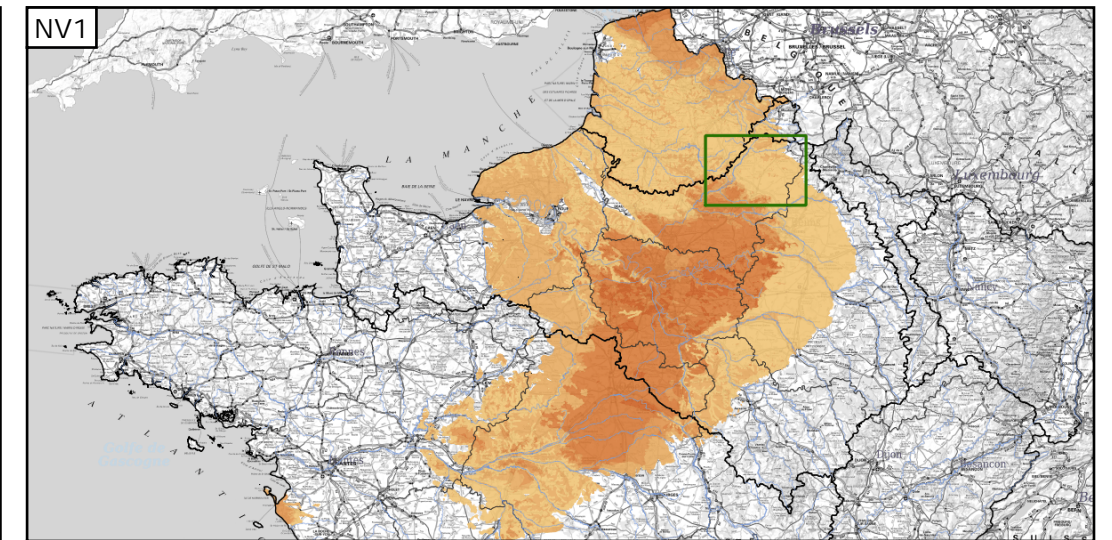
Evolution entre la BDLISA V2 et la V3 :

Type de modification : Information portée par les entités de niveau 3 associées



Représentation de l'entité

- Ordre 1
- Ordre 2
- Ordre 3
- Ordre 4-5
- Ordre 6-10
- Ordre 11-20
- Ordre 21+



Les entités locales suivantes sont rattachées à cette entité régionale

- 121AL01 Craie du Séno-Turonien du Bassin Parisien de la Thiérache et du Laonnois - bassin versant amont de l'Oise (bassin Seine-Normandie)
- 121AL30 Craie marneuse et marnes du Turonien inférieur du Bassin Parisien de la Thiérache et du Laonnois - bassin versant amont de l'Oise (bassin Seine-Normandie)