

Code de l'Entité Hydrogéologique locale 121AC30

Nom de l'Entité Hydrogéologique Craie marneuse et marnes du Turonien inférieur, bassin de l'Indre (bassin Loire-Bretagne)



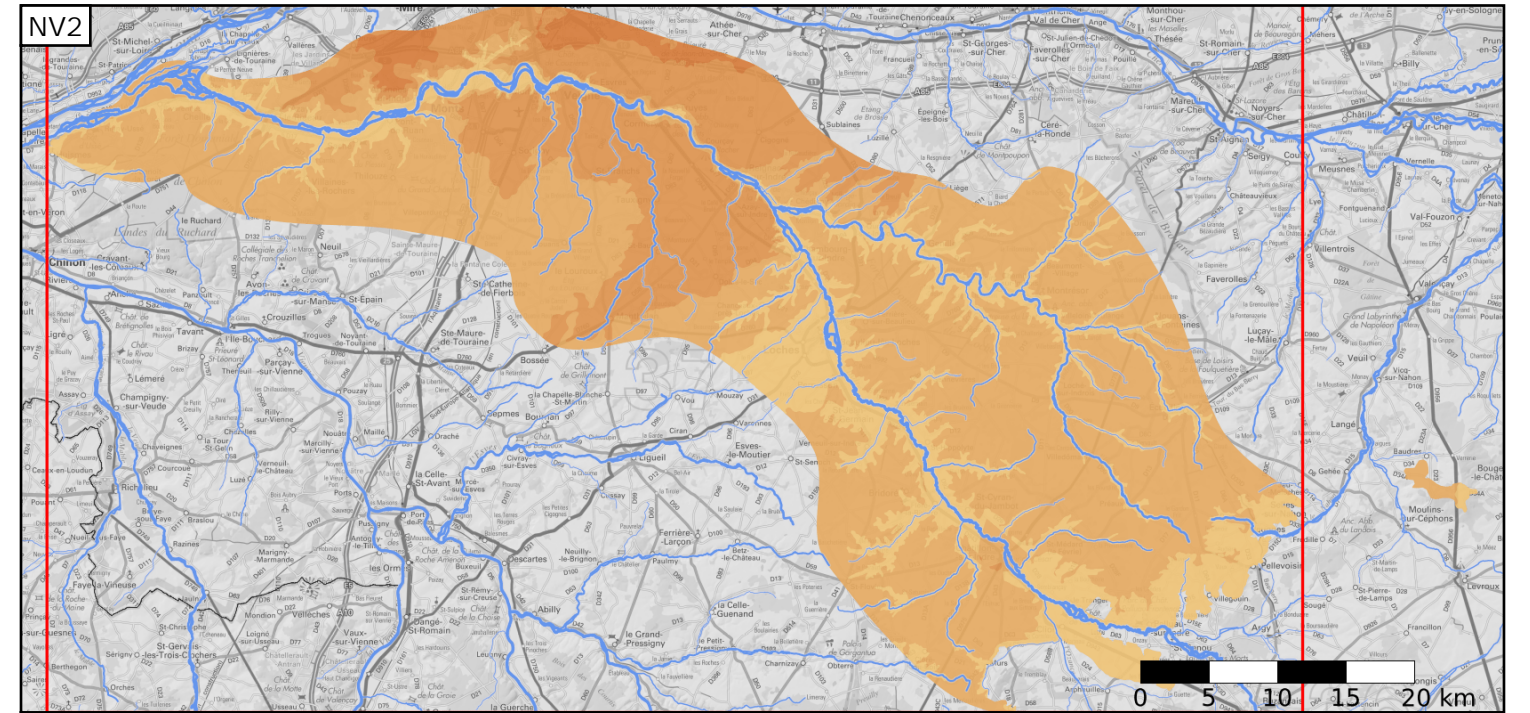
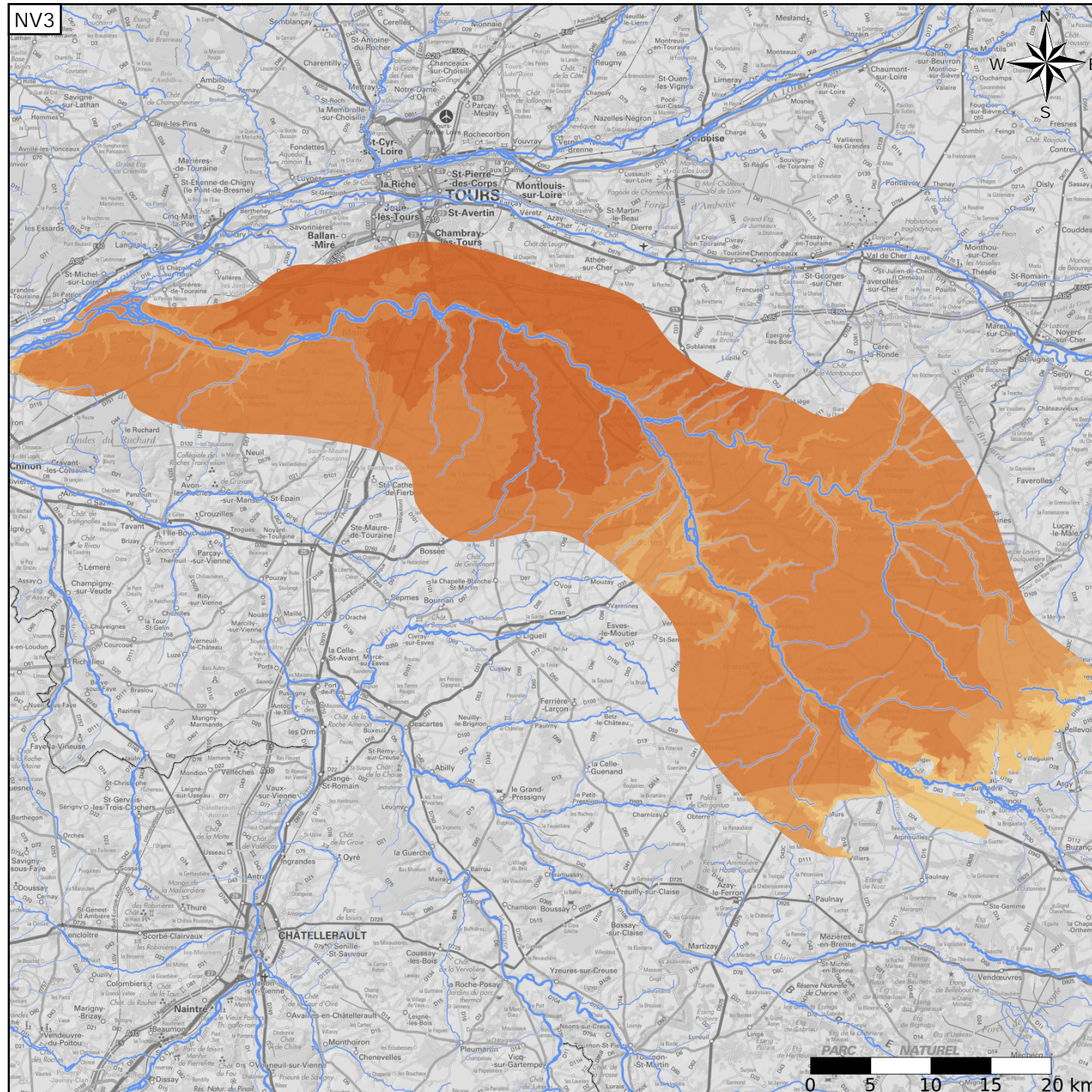
Caractéristiques de l'entité

- Nature : 5 Unité aquifère
- Etat : 3 Entité hydrogéologique à parties libres et captives
- Thème : 2 Sédimentaire
- Type de milieu : 4 Matricielle / fissures
- Origine de la construction : 1 Carte géologique ou hydrogéologique

Est incluse dans l'Entité Hydrogéologique 121AC
Craie du Séno-Turonien, bassin de l'Indre

Evolution entre la BDLISA V2 et la V3 :

Type de modification : Aucune modification



Est incluse dans l'Entité Hydrogéologique 121
Grand système multicouche du Campanien au Turonien (Séno-Turonien) du Bassin Parisien

