

Code de l'Entité Hydrogéologique locale 121AA30



Nom de l'Entité Hydrogéologique Craie marneuse et marnes du Turonien inférieur, bassin de la Maine (bassin Loire-Bretagne)



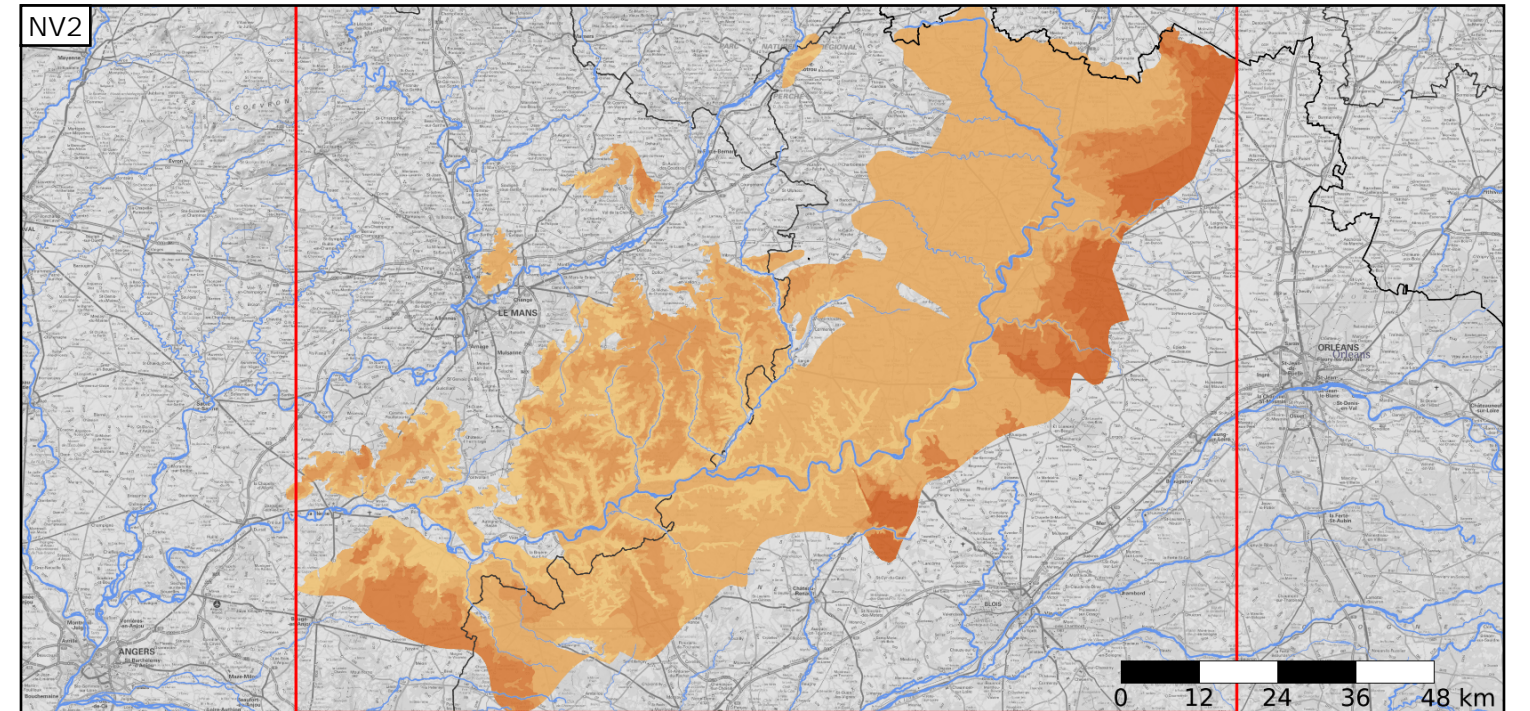
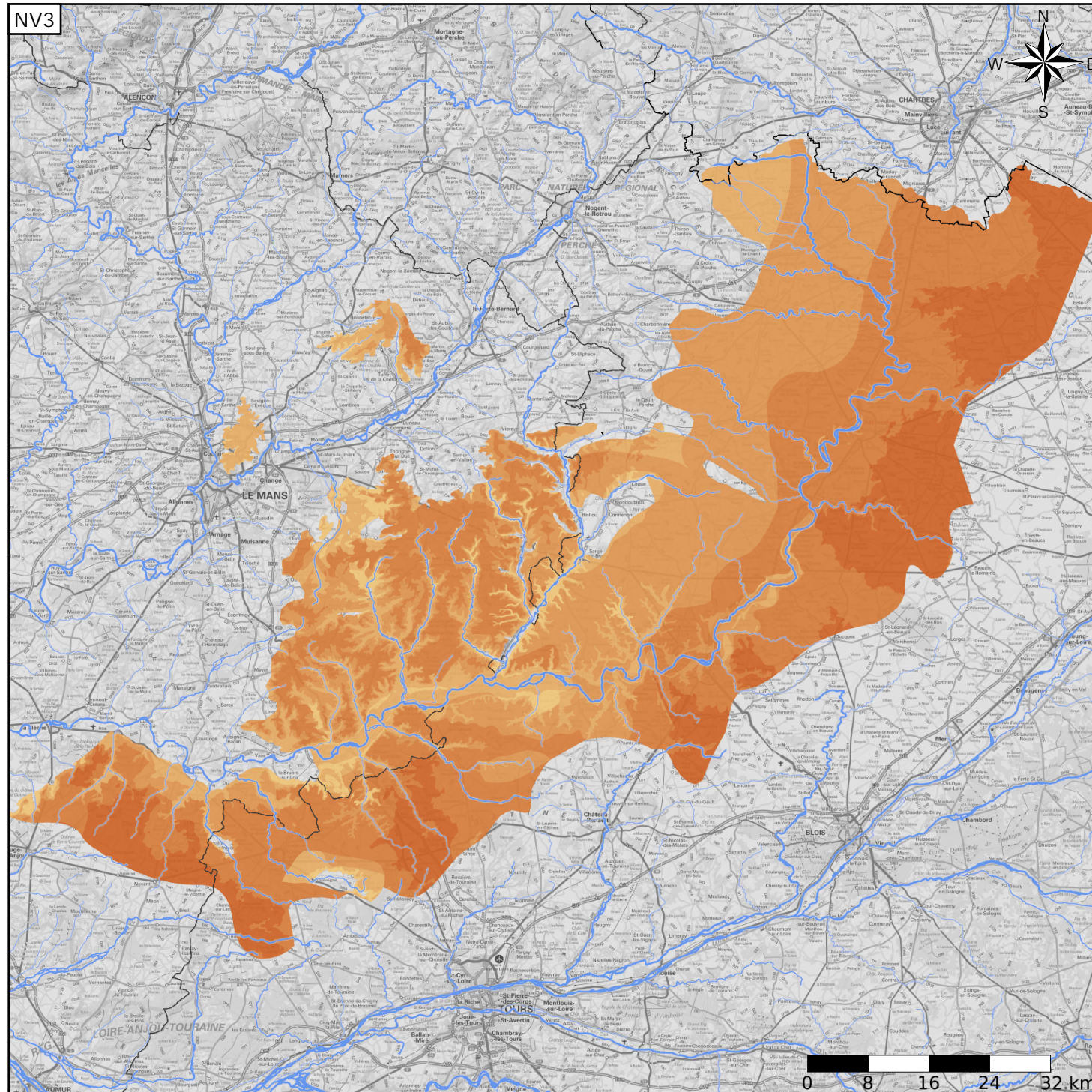
Caractéristiques de l'entité

- Nature : 5 Unité aquifère
- Etat : 2 Entité hydrogéologique à nappe libre
- Thème : 2 Sédimentaire
- Type de milieu : 9 Matrice/fracture/karst
- Origine de la construction : 1 Carte géologique ou hydrogéologique

Evolution entre la BDLISA V2 et la V3 :

Type de modification : Mise(s) à jour de la géométrie de l'entité

Est incluse dans l'Entité Hydrogéologique 121AA  
Craie du Séno-Turonien, bassin de la Maine



Est incluse dans l'Entité Hydrogéologique 121  
Grand système multicouche du Campanien au Turonien (Séno-Turonien) du Bassin Parisien

