

Code de l'Entité Hydrogéologique locale 119AE03



Nom de l'Entité Hydrogéologique Formations tertiaires indifférenciées de Poitou-Charentes



Caractéristiques de l'entité

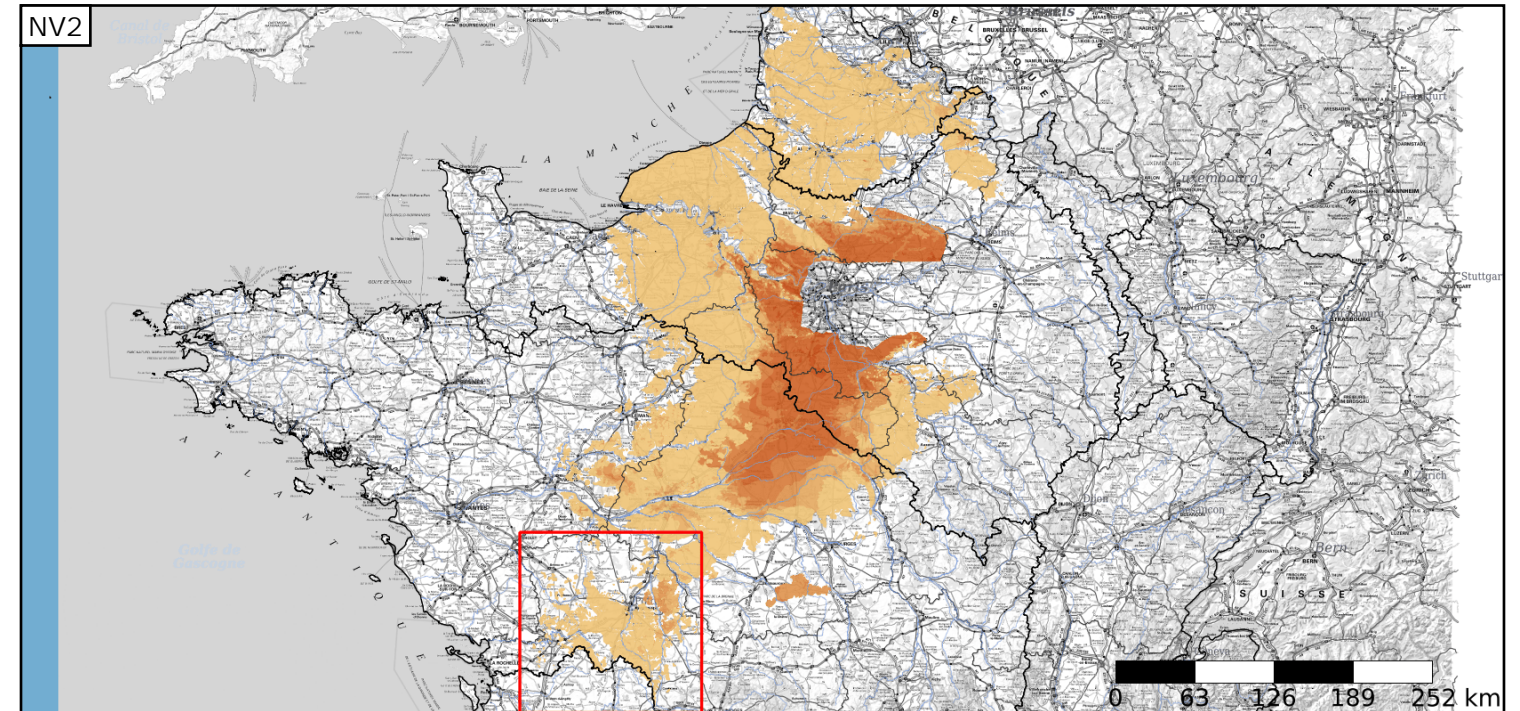
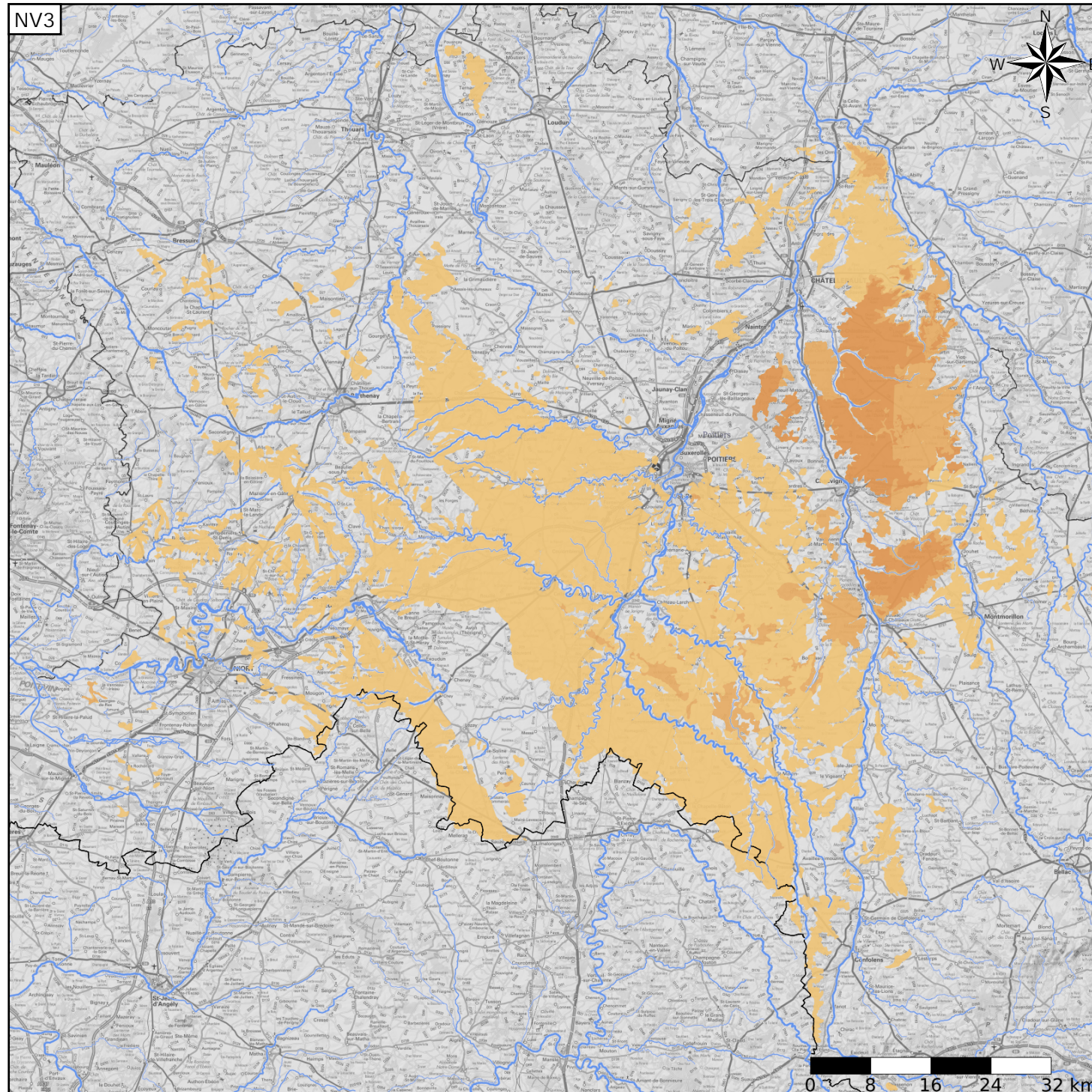
- Nature : 7 Unité imperméable
- Etat : ... Sans objet
- Thème : 2 Sédimentaire
- Type de milieu : 1 Poreux
- Origine de la construction : 1 Carte géologique ou hydrogéologique

Evolution entre la BDLISA V2 et la V3 :

Type de modification : Aucune modification

Est incluse dans l'Entité Hydrogéologique 119AE

Formations détritiques continentales, Sables et Argiles à silex post-Campanien du Bassin Parisien



Est incluse dans l'Entité Hydrogéologique 119  
Grand système multicouche du Paléocène du Bassin Parisien

