

Code de l'Entité Hydrogéologique régionale 119AA

Nom de l'Entité Hydrogéologique Sables du Thanétien du Bassin Parisien (bassin Artois-Picardie et nord du bassin Seine-Normandie)

## Caractéristiques de l'entité

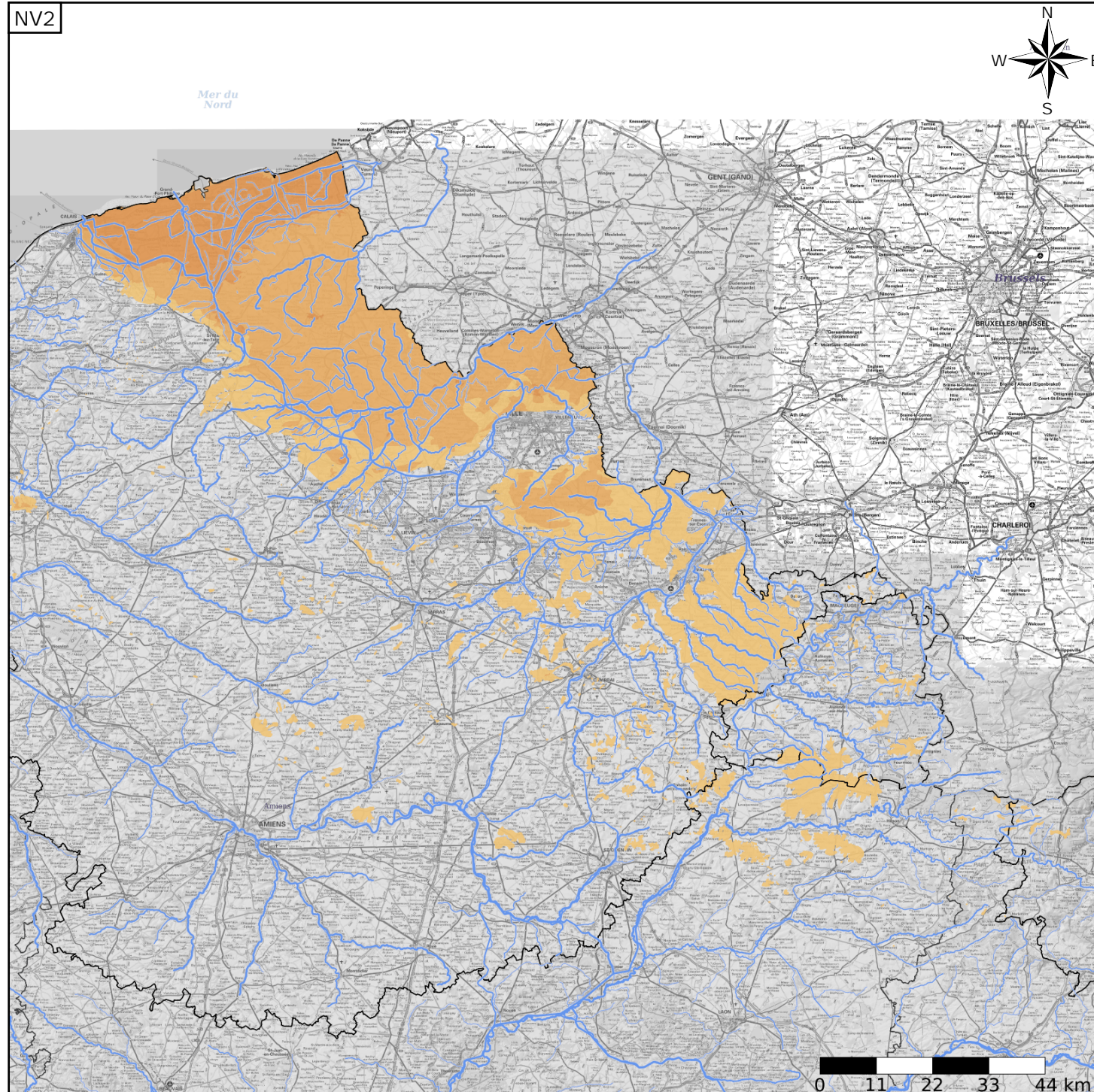
Nature : 3 Système aquifère  
 Etat : 3 Entité hydrogéologique à parties libres et captives  
 Thème : 2 Sédimentaire  
 Type de milieu : 1 Poreux  
 Origine de la construction : 4 Agrégation par héritage

## Evolution entre la BDLISA V2 et la V3 :

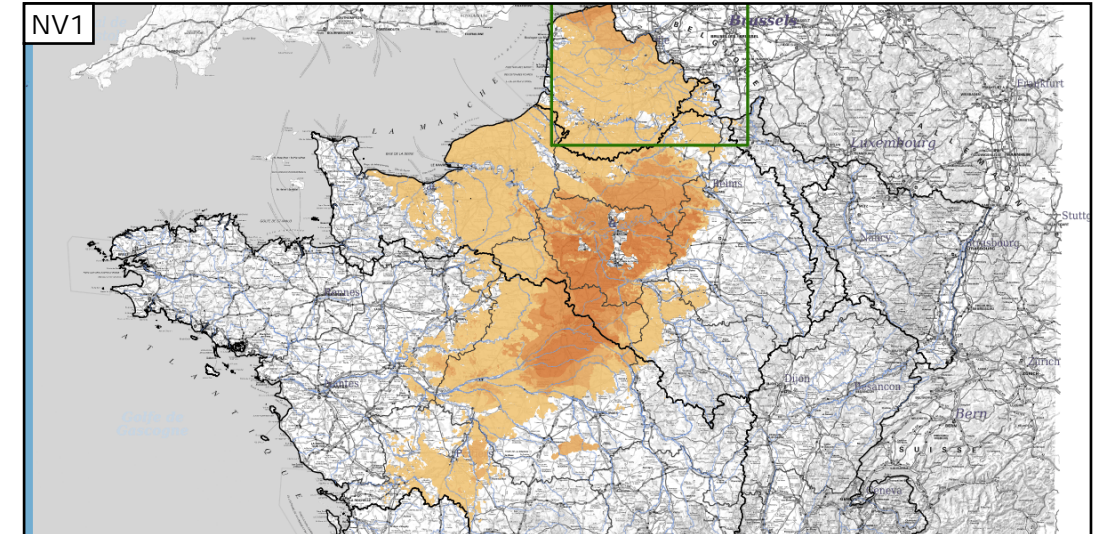
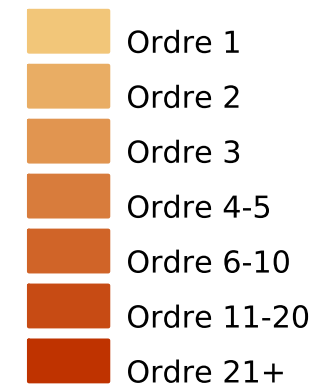
Type de modification : Information portée par les entités de niveau 3 associées



Est incluse dans l'Entité Hydrogéologique 119  
 Grand système multicouche du Paléocène du Bassin Parisien



## Représentation de l'entité



## Les entités locales suivantes sont rattachées à cette entité régionale

119AA01 | Sables du Thanétien du Bassin Parisien (bassin Artois-Picardie et nord du bassin Seine-Normandie)