

Code de l'Entité Hydrogéologique locale 113AL01



Nom de l'Entité Hydrogéologique Formations des sables et argiles de type Limagne et calcaires lacustres de l'Eocène-Oligocène dans le bassin de la Loire de sa source au Rhins

Caractéristiques de l'entité

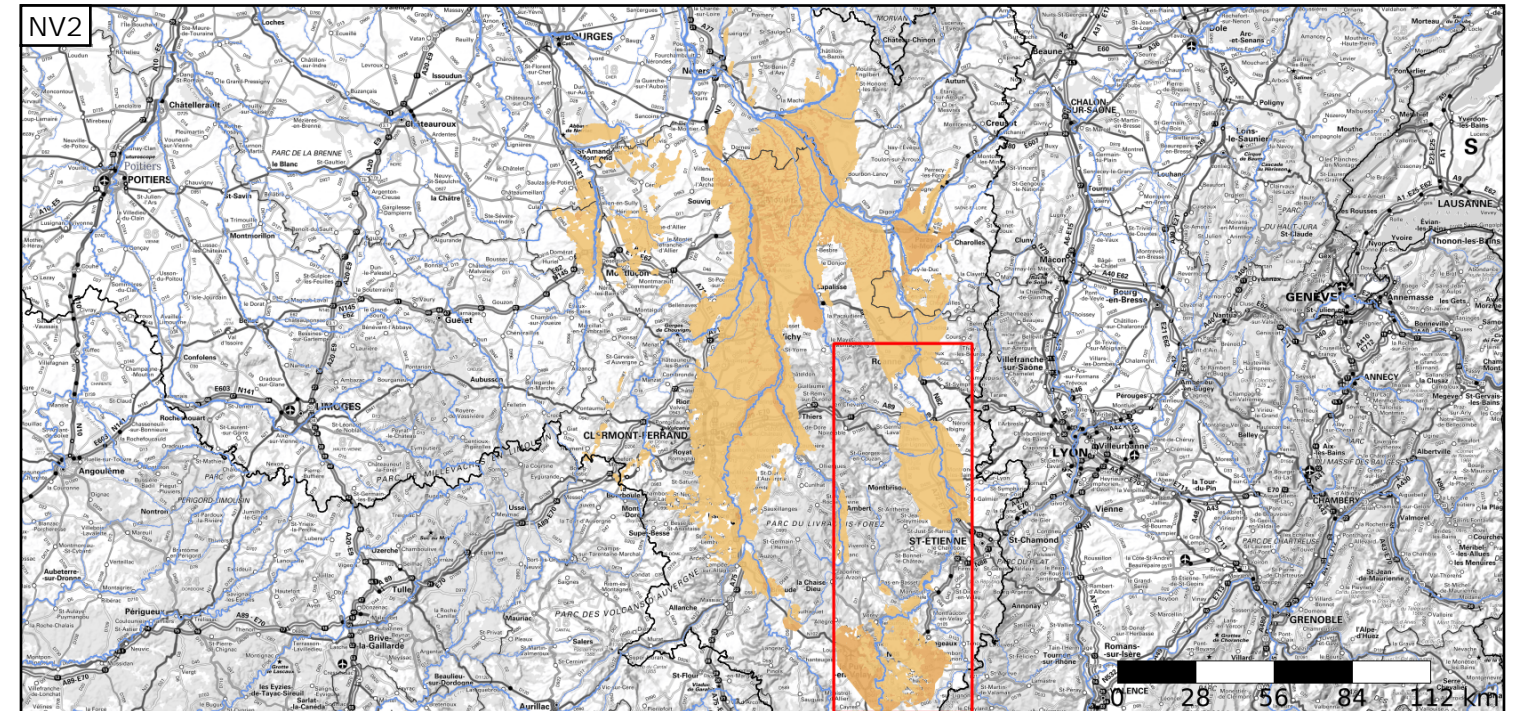
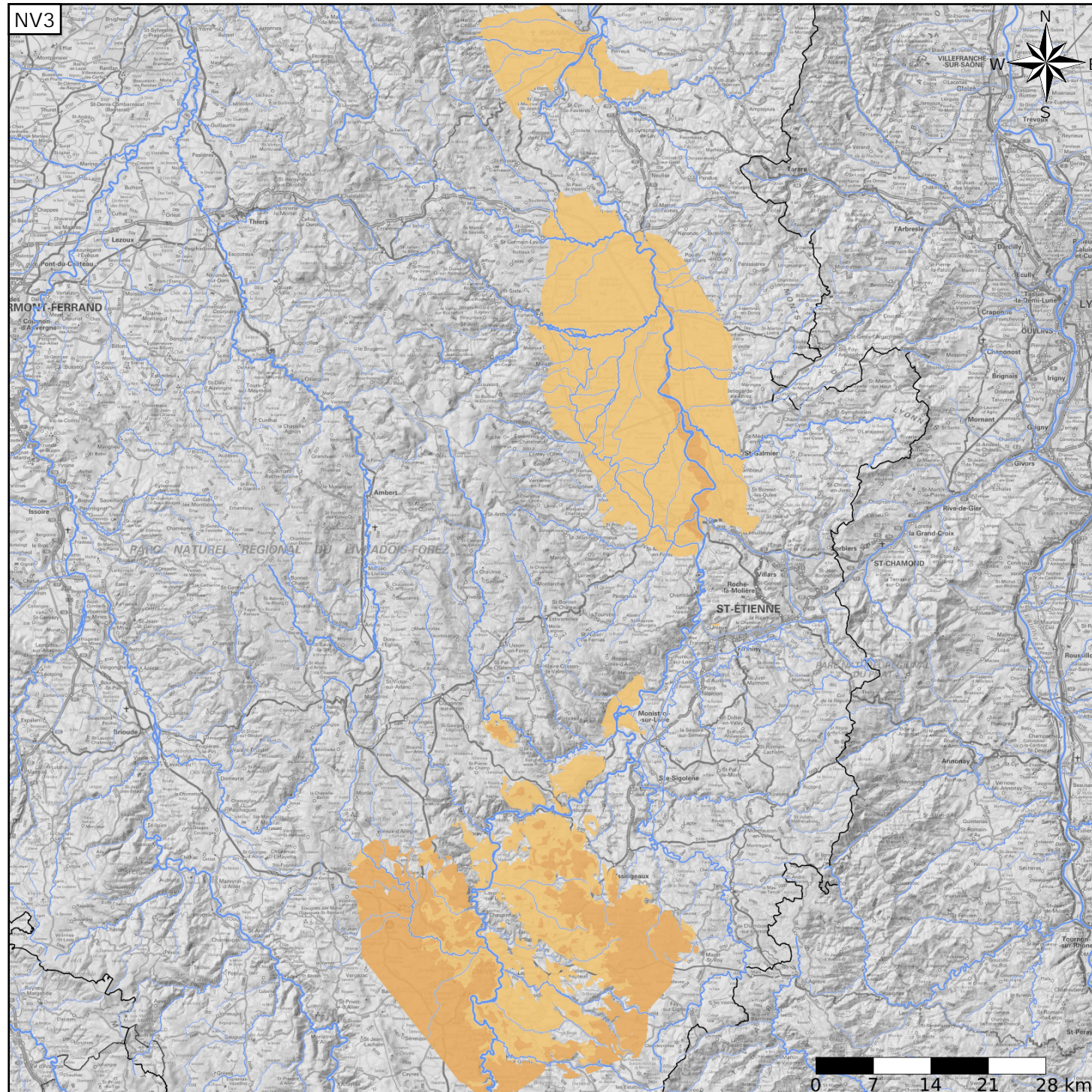
- Nature : 6 Unité semi-perméable
- Etat : ... Sans objet
- Thème : 2 Sédimentaire
- Type de milieu : 1 Poreux
- Origine de la construction : 1 Carte géologique ou hydrogéologique

Evolution entre la BDLISA V2 et la V3 :

Type de modification : Aucune modification

Est incluse dans l'Entité Hydrogéologique 113AL

Formations des sables et argiles de type Limagne et calcaires lacustres de l'Eocène-Oligocène dans le bassin Loire-Bretagne



Est incluse dans l'Entité Hydrogéologique 113  
Grand système multicouche de l'Eocène du Bassin Parisien

