

Code de l'Entité Hydrogéologique locale 113AF05



Nom de l'Entité Hydrogéologique Sables de l'Yprésien en Ile-et-Vilaine, Loire-Atlantique et Vendée (bassin Loire-Bretagne)



Caractéristiques de l'entité

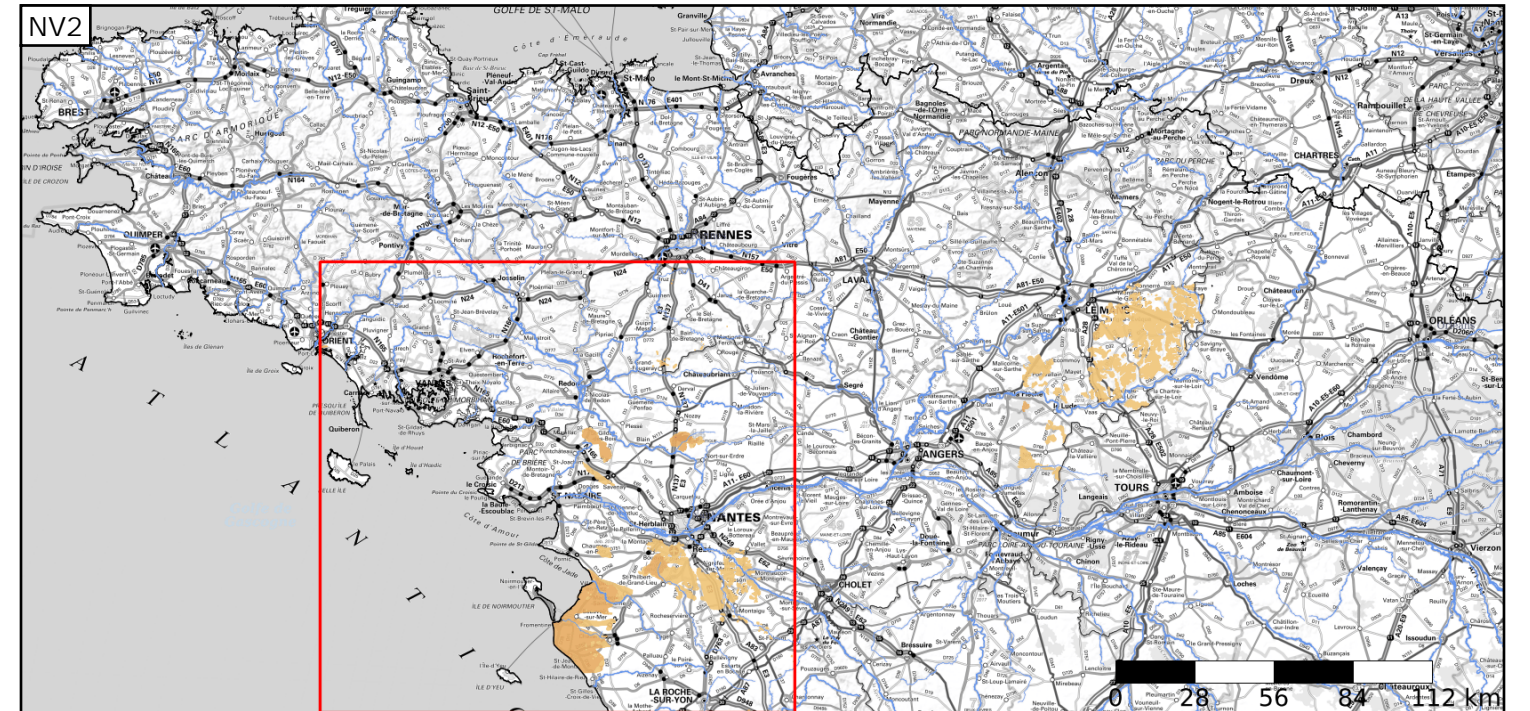
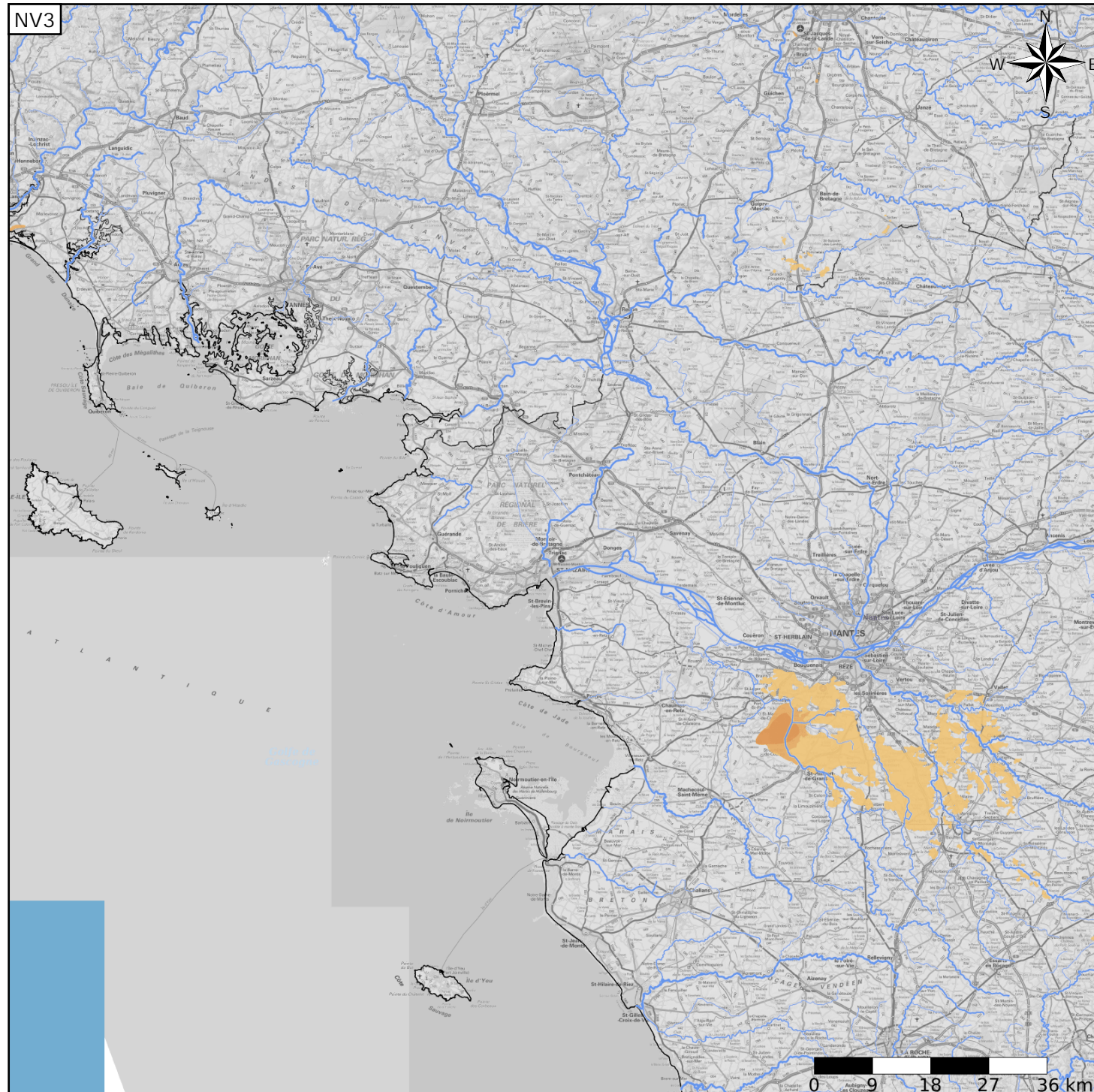
- Nature : 5 Unité aquifère
- Etat : 2 Entité hydrogéologique à nappe libre
- Thème : 2 Sédimentaire
- Type de milieu : 1 Poreux
- Origine de la construction : 1 Carte géologique ou hydrogéologique

Evolution entre la BDLISA V2 et la V3 :

Type de modification : Mise(s) à jour mineure(s) des informations attributaires de l'entité

Est incluse dans l'Entité Hydrogéologique 113AF

Calcaires sableux, sables et argiles sableuses de l'Eocène inférieur dans le bassin Loire-Bretagne



Est incluse dans l'Entité Hydrogéologique 113
Grand système multicouche de l'Eocène du Bassin Parisien

