

Code de l'Entité Hydrogéologique locale 113AE01



Nom de l'Entité Hydrogéologique Sables et Argiles de Brenne du Bartonien en régions Centre et Poitou-Charentes (bassin Loire-Bretagne)

Caractéristiques de l'entité

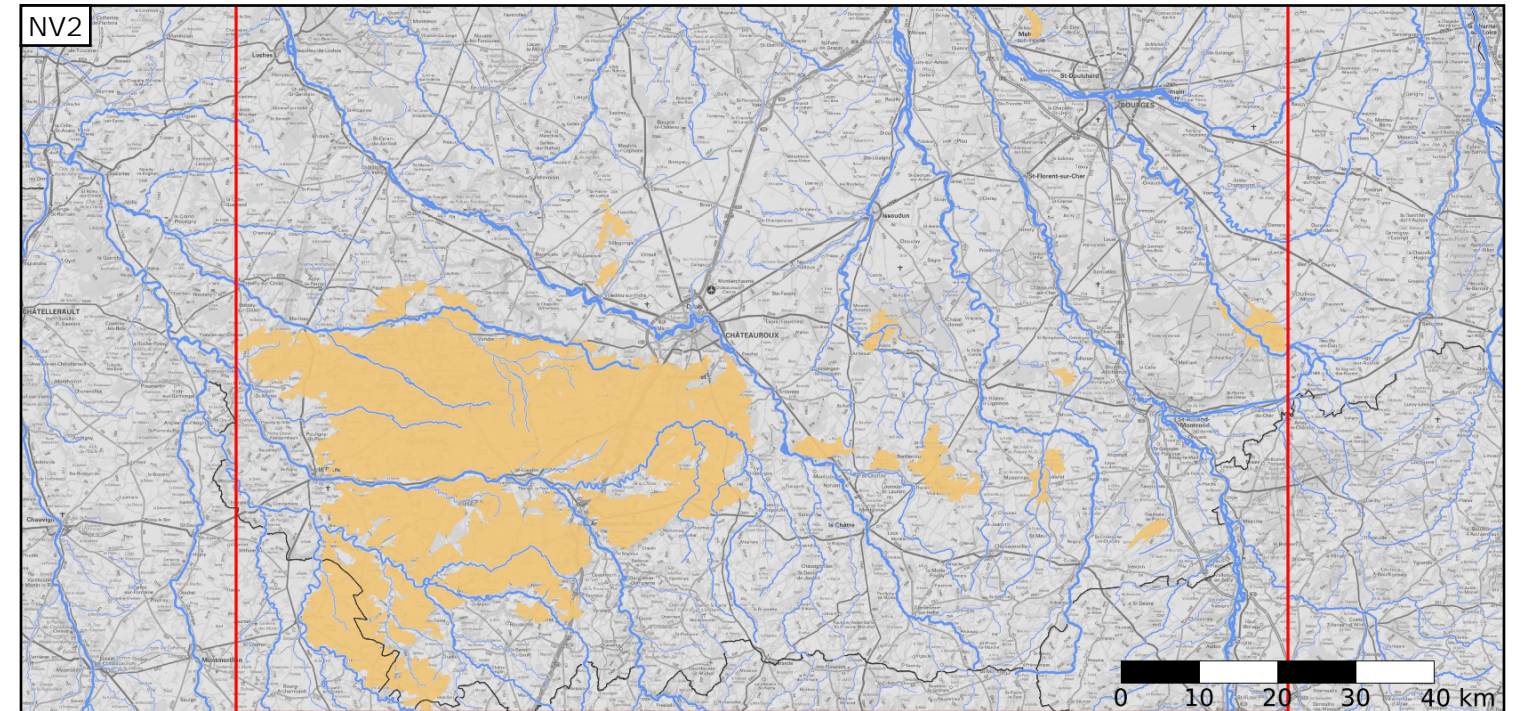
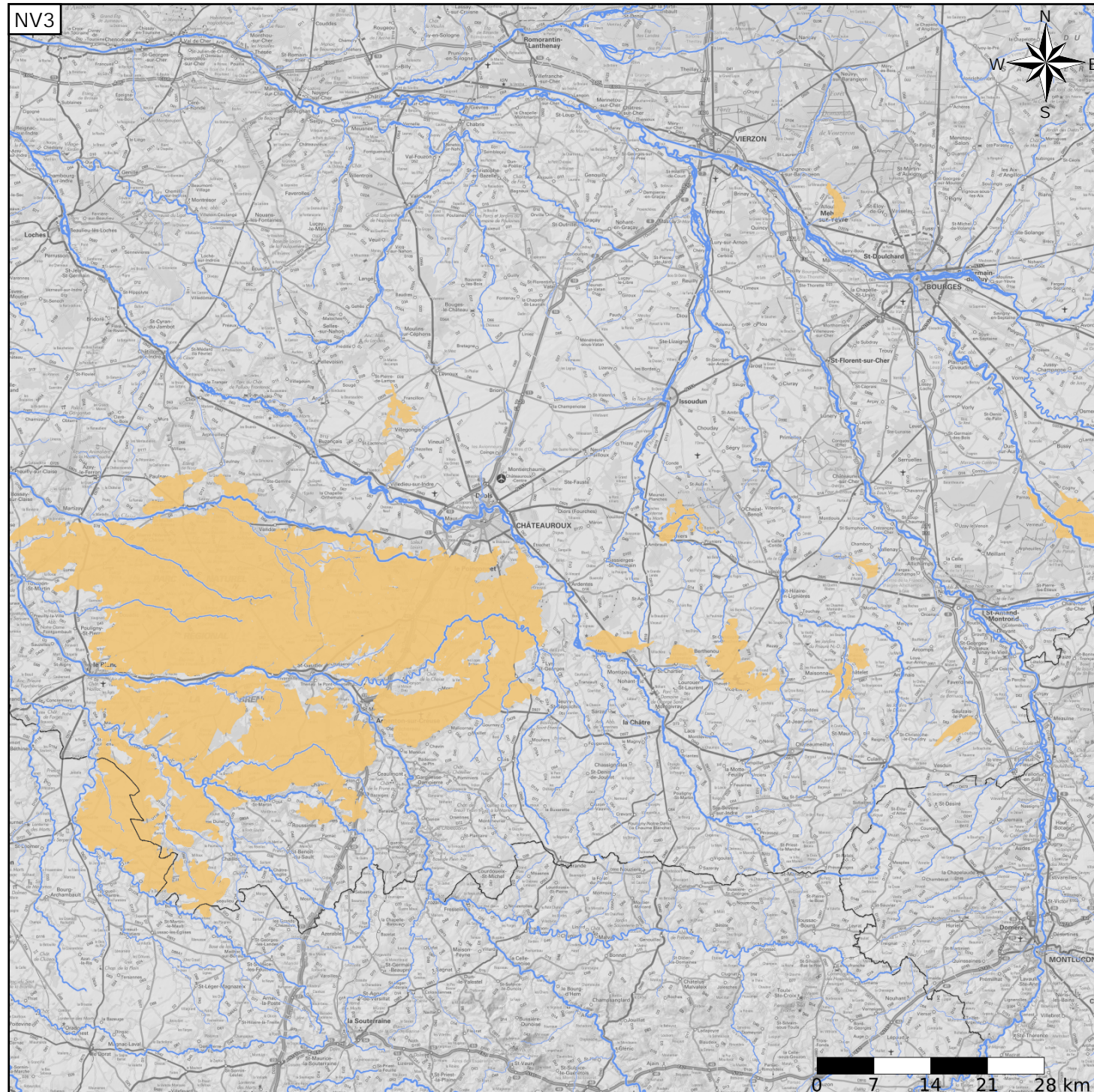
- Nature : 6 Unité semi-perméable
- Etat : ... Sans objet
- Thème : 2 Sédimentaire
- Type de milieu : 1 Poreux
- Origine de la construction : 1 Carte géologique ou hydrogéologique

Evolution entre la BDLISA V2 et la V3 :

Type de modification : Aucune modification



Est incluse dans l'Entité Hydrogéologique 113AE
Sables et argiles de Brenne du Bartonien dans le bassin Loire-Bretagne



Est incluse dans l'Entité Hydrogéologique 113
Grand système multicouche de l'Eocène du Bassin Parisien

