

Code de l'Entité Hydrogéologique locale 113AD01

Nom de l'Entité Hydrogéologique Grès du Bartonien dans le Maine et Loire (bassin Loire-Bretagne)



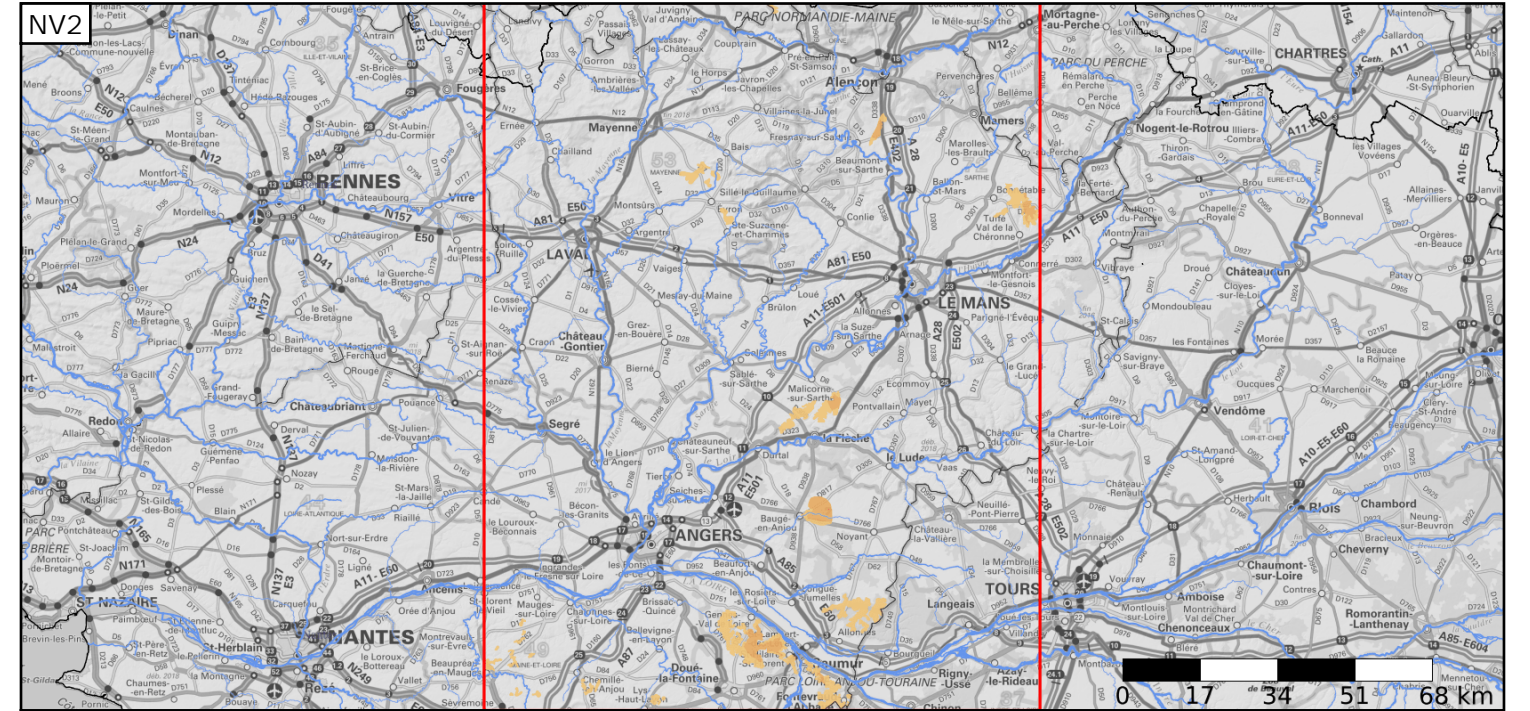
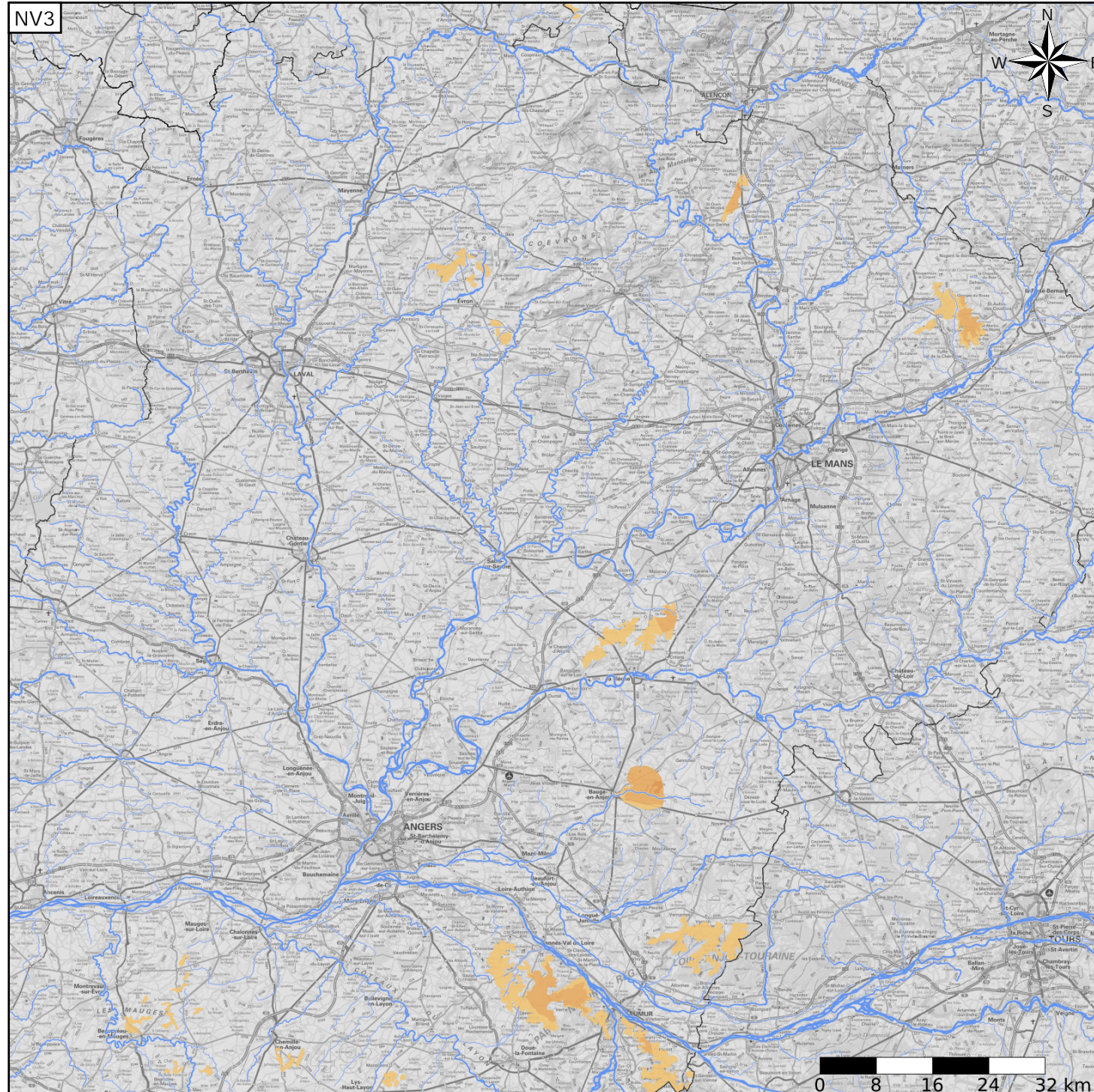
Caractéristiques de l'entité

- Nature : 5 Unité aquifère
- Etat : 2 Entité hydrogéologique à nappe libre
- Thème : 2 Sédimentaire
- Type de milieu : 1 Poreux
- Origine de la construction : 1 Carte géologique ou hydrogéologique

Evolution entre la BDLISA V2 et la V3 :

Type de modification : Aucune modification

Est incluse dans l'Entité Hydrogéologique 113AD  
Grès du Bartonien dans le Maine et Loire (bassin Loire-Bretagne)



Est incluse dans l'Entité Hydrogéologique 113  
Grand système multicouche de l'Eocène du Bassin Parisien

