

Code de l'Entité Hydrogéologique locale 113AC13



Nom de l'Entité Hydrogéologique Calcaires lacustres de l'Eocène supérieur à l'Oligocène inférieur du bassin du Clain (bassin Loire-Bretagne)



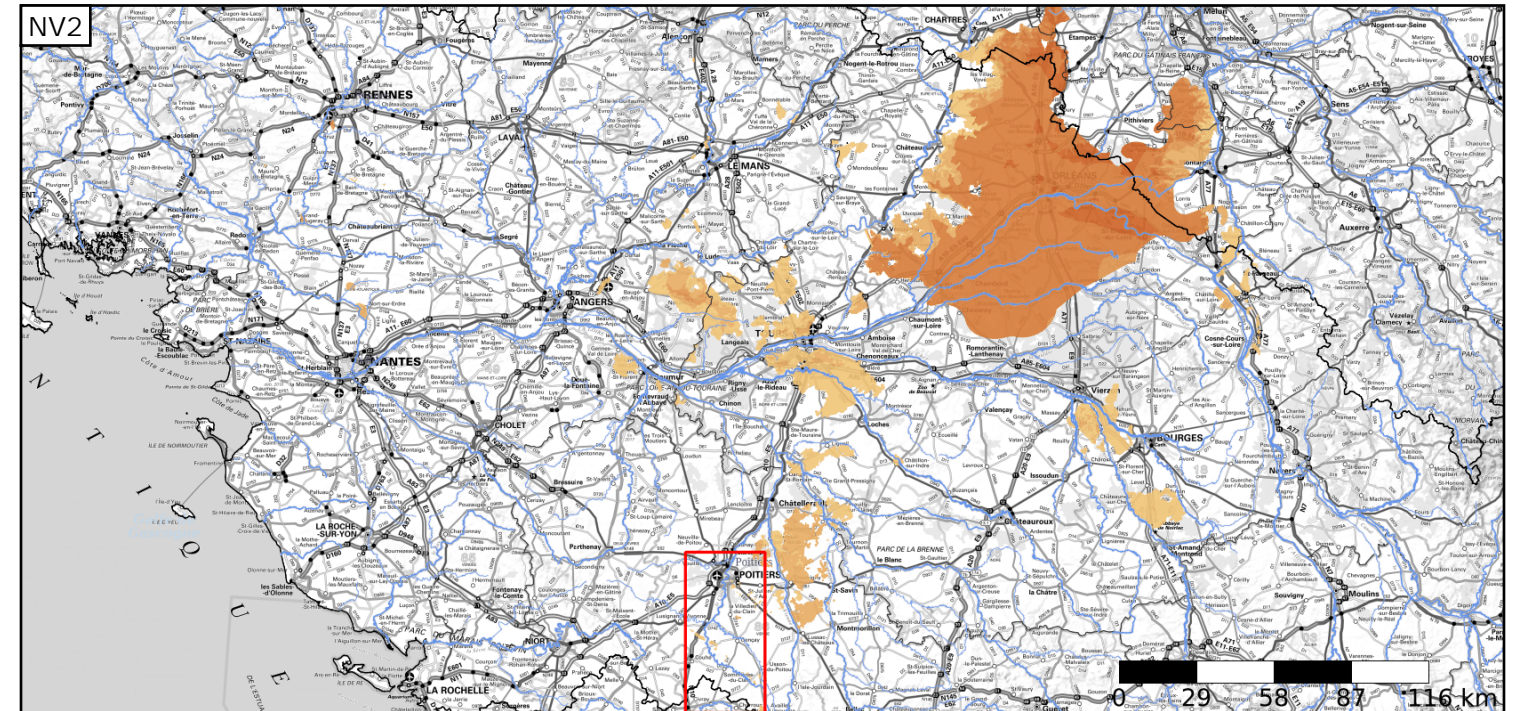
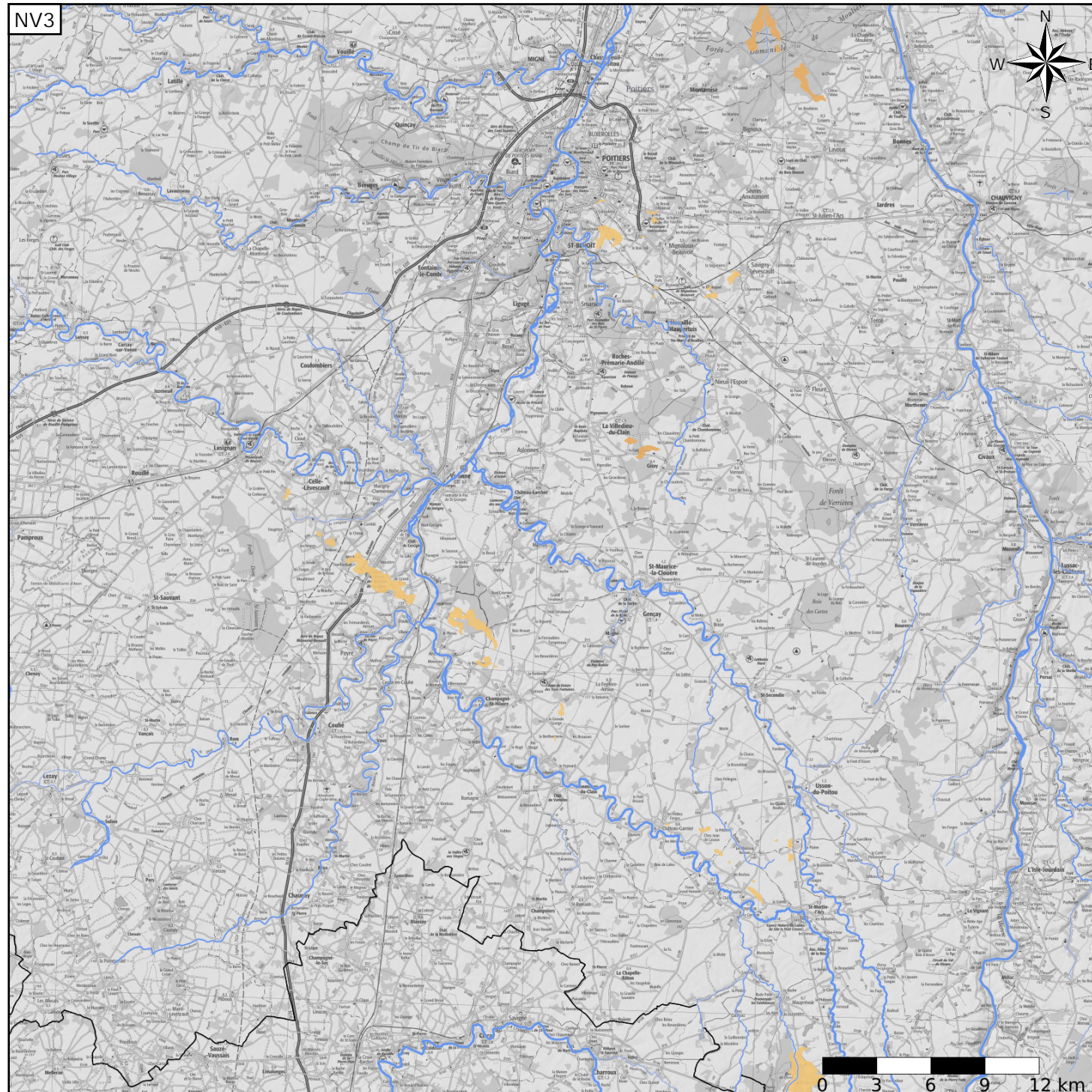
Caractéristiques de l'entité

- Nature : 5 Unité aquifère
- Etat : 2 Entité hydrogéologique à nappe libre
- Thème : 2 Sédimentaire
- Type de milieu : 1 Poreux
- Origine de la construction : 1 Carte géologique ou hydrogéologique

Est incluse dans l'Entité Hydrogéologique 113AC
Calcaires de l'Eocène-Oligocène inf., majoritairement lacustres, du Bassin Parisien

Evolution entre la BDLISA V2 et la V3 :

Type de modification : Aucune modification



Est incluse dans l'Entité Hydrogéologique 113
Grand système multicouche de l'Eocène du Bassin Parisien

