

Code de l'Entité Hydrogéologique locale 113AC01

Nom de l'Entité Hydrogéologique Calcaires lacustres de l'Eocène en région Centre (bassins Loire-Bretagne et Seine-Normandie)



Caractéristiques de l'entité

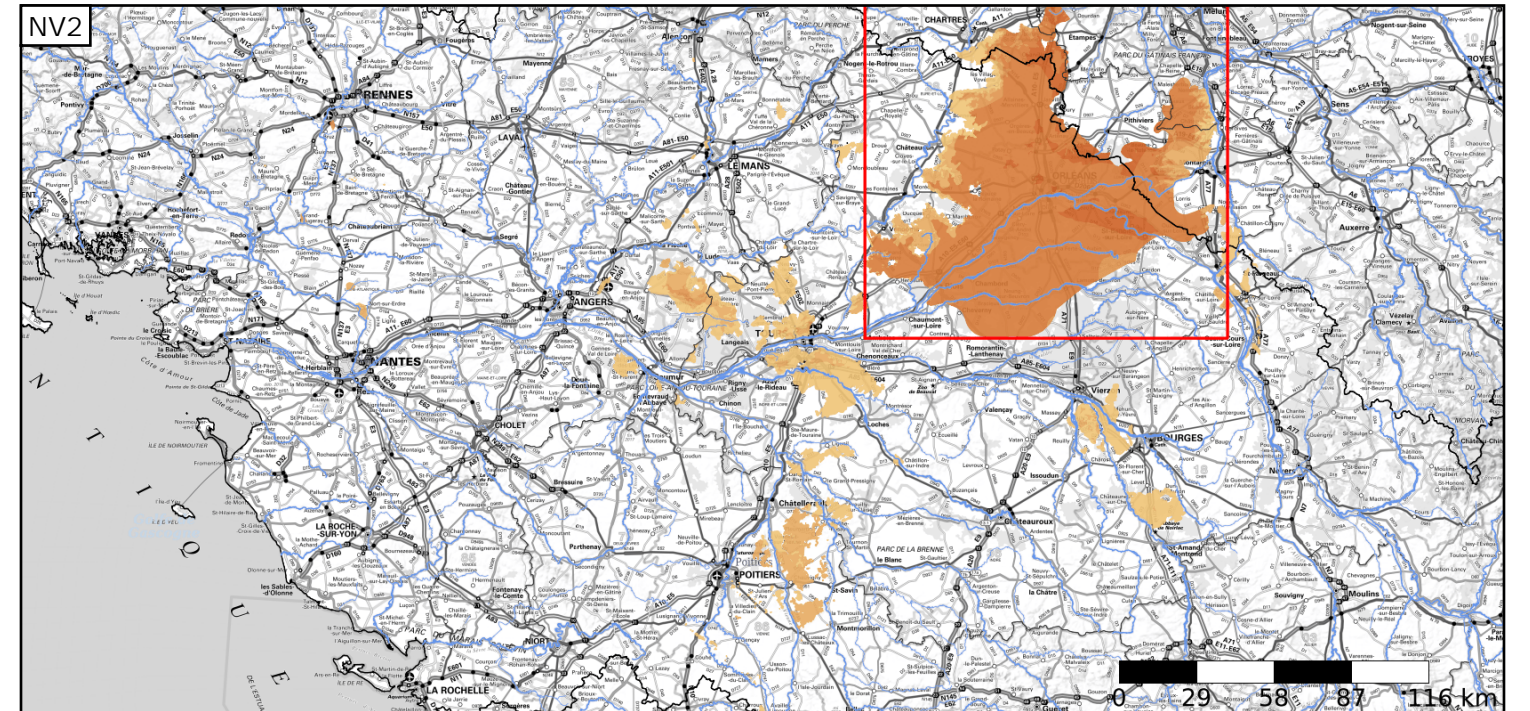
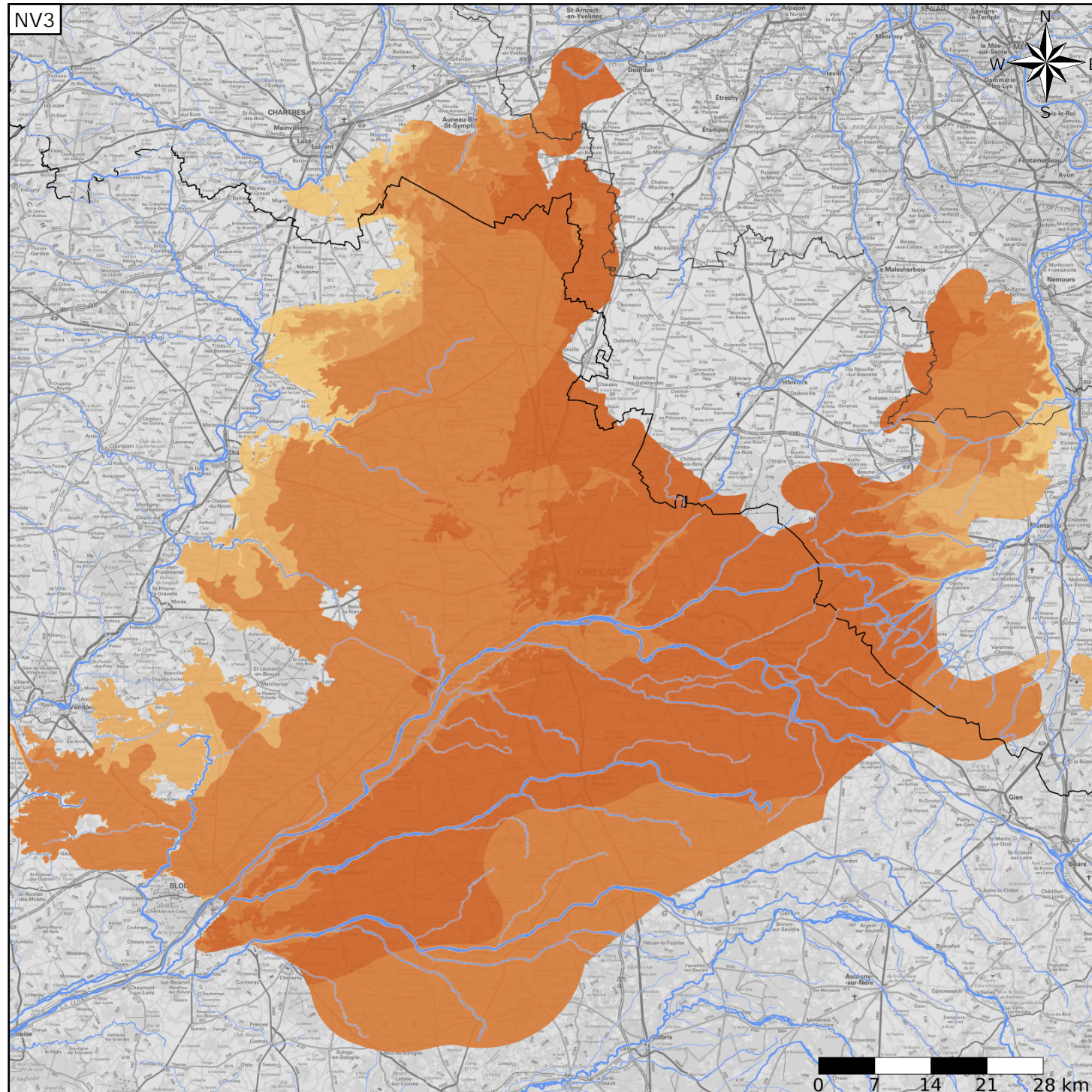
- Nature : 6 Unité semi-perméable
- Etat : 2 Entité hydrogéologique à nappe libre
- Thème : 2 Sédimentaire
- Type de milieu : 2 Fissuré
- Origine de la construction : 1 Carte géologique ou hydrogéologique

Evolution entre la BDLISA V2 et la V3 :

Type de modification : Aucune modification

Est incluse dans l'Entité Hydrogéologique 113AC

Calcaires de l'Eocène-Oligocène inf., majoritairement lacustres, du Bassin Parisien



Est incluse dans l'Entité Hydrogéologique 113

Grand système multicouche de l'Eocène du Bassin Parisien

Représentation de l'entité

- Ordre 1
- Ordre 2
- Ordre 3
- Ordre 4-5
- Ordre 6-10
- Ordre 11-20
- Ordre 21+

